

WEILER KUNZMANN STATEVIEWER

DAS DIGITALE DASHBOARD FÜR WEILER DREHMASCHINEN



Alle relevanten Informationen
im direkten Zugriff

 **WEILER**

www.weiler.de

FRÜHER, SCHNELLER, BESSER WISSEN, WAS LÄUFT

StateViewer eröffnet Ihnen eine neue Dimension der Information. Im Wesentlichen besteht StateViewer aus dem Dashboard und der Benutzerverwaltung.

Dashboard

Das digitale Dashboard erlaubt Ihnen den detaillierten Zugriff auf alle wichtigen Informationen im Zusammenhang mit Ihren WEILER und KUNZMANN EDUCATION4.0 Maschinen, Offline-Funktionen und noch viel mehr!

Was passiert in diesem Moment in Ihrem Betrieb?

Welche Maschine ist gerade in Betrieb?
Mit welcher Drehzahl, welchem Vorschub, in welchem Zyklus?
Auf welchem Ausbildungslevel befindet sich jeder Auszubildende?
Sind alle Schutzhauben vorschriftsmäßig geschlossen?

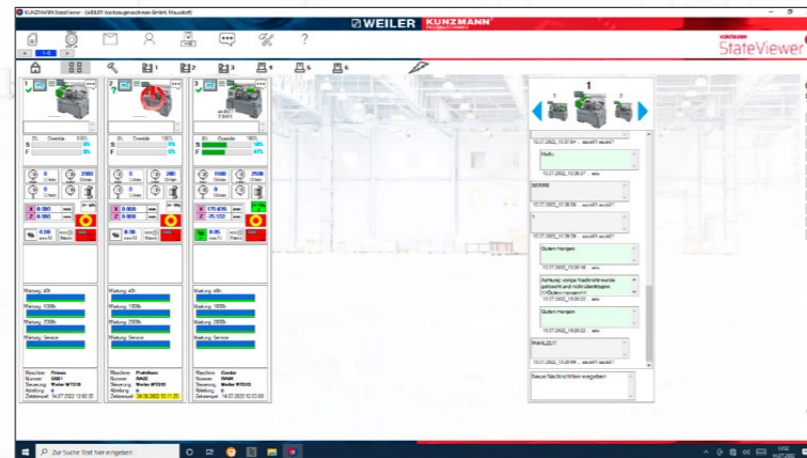
Alles das sind Informationen, die in jedem Ausbildungs- oder Produktionsbetrieb von essenzieller Bedeutung sind. Dank StateViewer holen Sie sich diese nun direkt auf den Bildschirm.

Der detaillierte Blick auf – und in Ihre WEILER

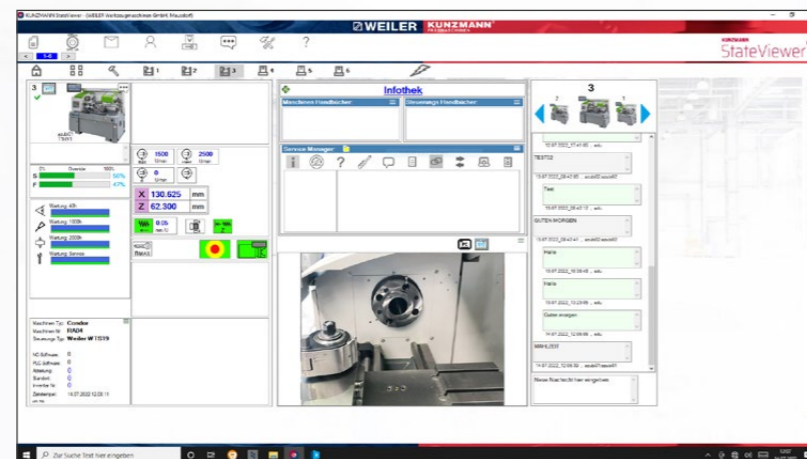
Ob nur eine oder ein Netzwerk aus mehreren WEILER Drehmaschinen mit StateViewer ausgestattet sind: Der „Zoom“ auf die Maschine eröffnet weitere Informationsebenen und zudem die Freischaltung individuell abgelegter digitaler Dokumente.

Vorausschauende Wartung

Wann welche Maschine ihre turnusmäßige Wartung benötigt, ist dank StateViewer in Sekundenschnelle zu ermitteln. So hat der Wartungsstau keine Chance – und unerwartete Ausfälle werden minimiert.



Ein Beispiel: So stellt **StateViewer** ein kleines Netzwerk aus drei WEILER Drehmaschinen dar. Die **Primus** (links) ist einsatzbereit, aber nicht in Betrieb. Die **Praktikant** (Mitte) ist ausgeschaltet. Die **Condor** (rechts) ist in Betrieb, alle relevanten Daten werden dargestellt. Weiter rechts im Bild: eine **Chatfunktion**, welche die direkte Kommunikation zwischen dem Auszubildenden und dem Ausbilder ermöglicht.



Zu jeder Drehmaschine können, dank der **Option „Infothek“**, digitale Handbücher hinterlegt werden, etwa zur Maschine selbst oder zur Steuerung. Optional ist der direkte Blick in den Arbeitsraum mittels **Kamera**.

Benutzerverwaltung

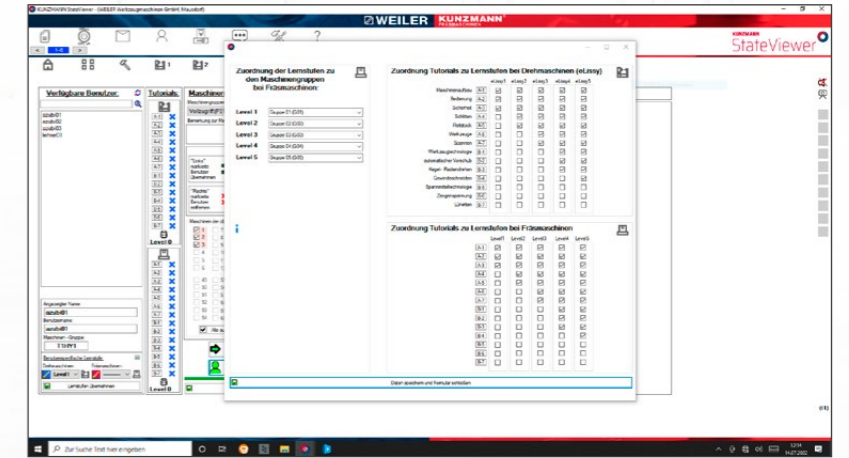
Die StateViewer Benutzerverwaltung und WEILER eLISSY helfen Unternehmen dabei, ihre Ausbildung optimal zu digitalisieren. Dies kann bedeuten: Lerninhalte zu definieren, Fortschritte zu überwachen und Berechtigungen zu vergeben. Über mehrere Gruppen hinweg, innerhalb jeder einzelnen Gruppe bis zum einzelnen Auszubildenden.

eLISSY – angepasst an die Ausbildungsform

Der StateViewer in Verbindung mit eLISSY geht auf jede Ausbildungsstätte individuell ein. Dies ermöglicht z.B.: personalisierte Userberechtigungen für Vollzeitausbildungen in überbetrieblichen Schulen oder Klassenberechtigungen zum Lernen in der Gruppe für Ausbildungsstätten mit ständigem Wechsel.

Transparente Vergabe von Berechtigungen

Über den StateViewer können sämtliche User verwaltet werden. Lehrer oder Ausbilder, Azubis in den verschiedenen Ausbildungslevels, Wartungstechniker etc. Dies bedeutet: für jede Tätigkeit und für jeden Bediener die passende Berechtigung.



StateViewer steht nicht nur für WEILER Drehmaschinen, sondern auch für KUNZMANN Fräsmaschinen zur Verfügung. Dank vorhandener **Tutorials** für beide Maschinentypen können Auszubildende schrittweise und gezielt durch alle zuvor definierten Lerninhalte geführt werden.



FUNKTIONEN STATEVIEWER

DIE WEILER DREHMASCHINEN MIT STATEVIEWER (STAND 09/22)

Dashboard

Anzeige aller aktuellen Informationen,
Darstellung Ist-Zustand, z. B.:

- Vorschub/Drehzahl
- Futterschutz auf/zu
- Potentiometer
- Temperaturen
- Betriebsarten
- Maschinenfunktionen
- Kamera Livestream

Infothek

Wichtige Informationen
auf einen Klick:

- Betriebsanleitung/
Steuerungshandbücher
- Video-Tutorials
- Datentransfer
- Individuelle Konfiguration

Service-Manager

Maintenance-Manager

- Fehlermeldungen
- Präventive Wartung
- Wartungszustände
- Ersatz- und Verschleißteile

Offline-Funktionen

Organisation von der Fräsmaschine
bis zur Kaffeemaschine:

- Manuelle Nutzung Infothek und
Service-Manager



Primus VCPlus EDUCATION4.0

Spitzenweite:	500 mm
Umlaufdurchmesser über Bett:	280 mm
Spindelbohrung:	43 mm
Drehzahl:	5.000 min ⁻¹
Antriebsleistung:	100 % ED: 5,5 kW



Praktikant VCPlus EDUCATION4.0

Spitzenweite:	650 mm
Umlaufdurchmesser über Bett:	320 mm
Spindelbohrung:	43 mm
Drehzahl:	5.000 min ⁻¹
Antriebsleistung:	100 % ED: 8 kW



Condor VCPlus EDUCATION4.0

Spitzenweite:	800 mm
Umlaufdurchmesser über Bett:	360 mm
Spindelbohrung:	57 mm
Drehzahl:	4.000 min ⁻¹
Antriebsleistung:	100 % ED: 10,5 kW

Anwendervideos finden Sie
auf dem WEILER Channel bei



WEILER Werkzeugmaschinen GmbH

Friedrich K. Eisler Straße 1
91448 Emskirchen
Telefon +49 (0)9101-705-0
Fax +49 (0)9101-705-122
info@weiler.de | www.weiler.de