

# bott vario3

für Ihren Volkswagen

**bott**

Innovative  
Systemlösungen



Leichte  
Aluminium-  
konstruktion

Die Fahrzeugeinrichtung

# bott vario3

So individuell wie Ihre Branche.

Servicetechniker



Installateur



Flottenmanager



Dachdecker



Bauarbeiter



Maler



Schreiner



Elektriker



## Zwei Marken - Ein System

Egal, für welchen Fahrzeugtyp von Volkswagen Sie sich entschieden haben, wir bieten Ihnen die perfekte Lösung für Ihre bott vario3 Fahrzeugeinrichtung dafür. Die Befestigungspunkte sind optimal auf die jeweiligen Fahrzeuggegebenheiten von Volkswagen abgestimmt. Hierfür garantieren wir Ihnen eine optimale Planung, eine sichere Montage sowie eine rückstandsfreie Demontage. Wir bieten Ihnen eine Übersicht aus bereits

fertig konfigurierten Modulen sowie auch eine individuelle Planung für Ihren Volkswagen. Außerdem zeigen wir Ihnen ein umfangreiches Sortiment mit passendem Zubehör, Ladungssicherungselementen und Ordnungssystemen.

**bott vario3 Fahrzeugeinrichtungen und Volkswagen verbindet.**

Premium**Partner**  
of Volkswagen Commercial Vehicles

# Ihre Idee - Unsere Planung

Flexibles Baukastensystem

Individuelle Konzeption

Praxisorientierte Planung

Organisieren des Nutzraums



## Individuell und bedarfsorientiert

Gemeinsam mit Ihrem bott Planungsexperten können Sie Ihre individuelle bott vario3 Fahrzeugeinrichtung gestalten. Anhand einer 3D Visualisierung können Sie sich sofort ein Bild von Ihrer neuen Einrichtung machen – gegebenenfalls auch das ein oder andere noch überdenken und anpassen. Das bott Team geht hierbei speziell auf Ihren Bedarf in der Praxis ein. Die Planung beginnt zunächst mit einer genauen Analyse Ihrer Anforderungen. Hierzu schauen wir uns Ihr Equipment, das Sie täglich beim Einsatz dabei haben müssen, genau an.

Auf die Analyse folgt ein exakt angepasstes Fahrzeug-einrichtungskonzept von unseren bott Planungsexperten. Der modulare Aufbau der bott vario3 Fahrzeugeinrichtung ermöglicht die Konfiguration ganz nach Ihrem Bedarf. Sämtliches Werkzeug und Material lässt sich genau dort verstauen, wo Sie es griffbereit haben müssen. So erleichtert der mobile Arbeitsplatz Ihre alltäglichen Abläufe optimal.

# Leistungsspektrum

Dienstleistungen für Flotten

Full-Service-Abwicklung

Kooperationen  
mit Fahrzeugherstellern

Beratung  
zur Finanzierung

Wirtschaftlicher Einsatz  
der Ressourcen



## Ihr Systemdienstleister

Sie haben sich für ein Volkswagen Nutzfahrzeug entschieden. Mit dieser Wahl haben Sie die perfekte Voraussetzung für den Einbau einer bott vario3 Fahrzeugeinrichtung geschaffen.

Wir arbeiten mit dem Automobilhersteller eng zusammen, so dass unsere Einrichtung in alle Nutzfahrzeug-Modelle von Volkswagen exakt passt. Die Bauteile von bott vario3 sind in ihren Dimensionen und mit ihren Befestigungspunkten auf die Gegebenheiten Ihres Fahrzeugs ideal abgestimmt. Auf diese Weise können

Sie den Stauraum bestmöglich nutzen. Außerdem gewährleisten dies eine sichere Montage und damit einen sicheren Fahrbetrieb und – im Fall der Fälle – eine optimale Crash-Sicherheit. Das trifft für die fertig konfigurierten Module ebenso zu, wie für eine individuelle Einrichtung, die wir genau nach Ihren Bedürfnissen planen. So ist die Kombination Ihres Nutzfahrzeugs mit einer bott vario3 Fahrzeugeinrichtung ein ineinandergreifendes System.

# Crashtest bestanden

Sicherheit für Fahrer  
und Ladung

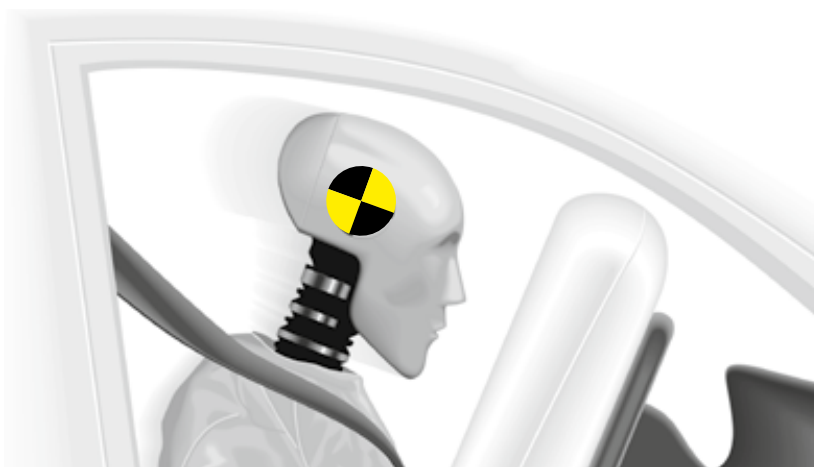
ECE R44 Norm erfüllt

50 km/h  
Aufprallgeschwindigkeit



Die bott vario3 Fahrzeugeinrichtung erfüllt stets die hohen Anforderungen der Tests. Die Ergebnisse belegen, dass sich Fahrer und Beifahrer im Ernstfall auf bott vario3 verlassen können.

Hier geht's zum Crashtest.



Aufnahmen der Hochgeschwindigkeitskameras



## Nachgewiesene Sicherheit

Wie sicher die bott vario3 Fahrzeugeinrichtung für Sie und Ihre Mitarbeiter ist, das haben wir bei unseren Crashtests unter Beweis gestellt. Unabhängige Experten führen die Tests mit einem voll beladenen Fahrzeug durch. Die Belastungen auf die Bauteile entsprechen denselben, wie bei einem schweren Unfall im Straßenverkehr.

Die Crashtests simulieren einen Aufprall des Fahrzeugs auf ein Hindernis bei einer Geschwindigkeit von 50 km/h – nach Richtlinie ECE R44. Die bott vario3 Fahrzeugeinrichtung wird den hohen Anforderungen der Tests mehr als gerecht. Im Ernstfall können Sie sich

auf die bott vario3 Fahrzeugeinrichtung voll und ganz verlassen.

Bei den Tests stehen besonders die Anbindungspunkte zur Karosserie am Boden und an der Fahrzeugwand im Fokus. Wichtig ist auch die gesamte Konstruktion der Fahrzeugeinrichtung. Bei den Tests zeigt sich deutlich, wie sie die enormen Kräfte durch gezielte Verwindung der Bauteile auffängt. Großes Augenmerk richten wir zudem auf sämtliche Teile, die sich bewegen lassen. Aus den Modulen fällt nichts heraus und die Schubladen bleiben fest verschlossen.

# Basisausbau

Robuster Karosserieschutz

Vielseitige Anbindungen  
zur Ladungssicherung

Reinigungsfreundlicher  
Laderaum



## Die Lösung für den Laderaumschutz

Der exakt passende Basisausbau von bott schützt den Laderaum vor der Abnutzung im täglichen Gebrauch und erhält langfristig den Wert Ihres Fahrzeugs. Er beinhaltet einen Fußboden, Wandverkleidungen und auf Wunsch auch einem Dachhimmel. Die bott vario Bodenplatte wird sicher in Ihrem Nutzfahrzeug befestigt. Die Beschichtung der bott vario Bodenplatte ist rutschfest, so dass Sie immer einen festen Stand haben – auch bei nassem Wetter. Die Laderaumverkleidung schützt den Lack und erhält den Wert Ihres Nutzfahrzeugs.

Unsere Wandverkleidung gibt es in unterschiedlichen Ausführungen: aus recyclingfähigem Kunststoff oder aus Aluminium mit perfo Lochraster für Werkzeughalter.

Ein Dachhimmel macht Ihre Laderaumverkleidung komplett. Zurrstangen zur Befestigung von Spannsträngen lassen sich hier praktisch integrieren – auch inklusive LED Beleuchtung. Eine großflächige Innenbeleuchtung im Laderaum erleichtert Ihnen die Arbeit in der Dunkelheit.

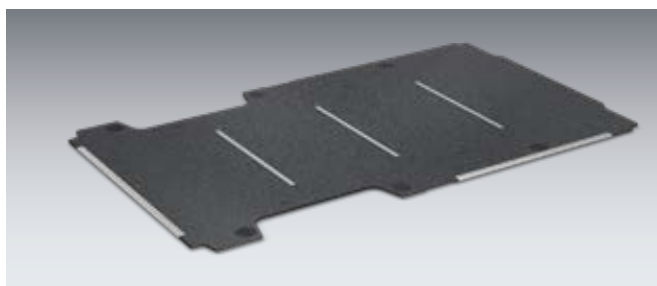
# Fußboden

## bott vario Fußboden



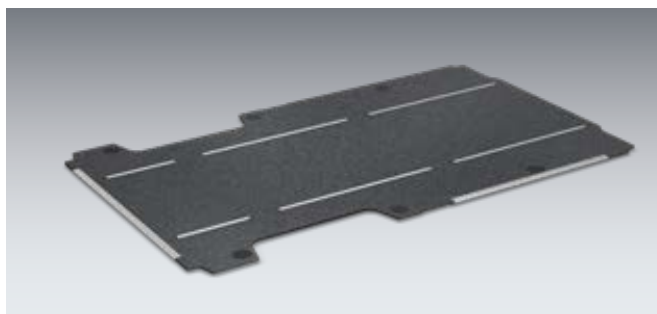
Montage mit Niederhalter

- leichter und feuchtigkeitsabweisender 12 mm Birkenperrholz-Fußboden
- Oberseite: robuste und rutschhemmende Kunstharzfilmbeschichtung mit bott Dekor
- Unterseite: Kunstharzfilmbeschichtung mit glatter Oberfläche
- Kanten: profiliert, feuchtigkeitsabweisend, grau eingefärbt und im Türbereich mit Kantenschutz aus Aluminium
- bei Fußböden mit Zurrschienen ist der Kantenschutz generell integriert
- Schadstoffemissionsklasse E1 gemäß EN 717-2 / Rutschhemmung R10, Taberwert > 500
- inkl. Befestigungsmaterial
- überwiegend vereinfachte Montage mit Niederhalter möglich



### bott vario Fußboden mit Zurrschienen quer

- im Türbereich mit Kantenschutz aus Aluminium
- die Zurrschienen befinden sich direkt unterhalb der Dachspriegel
- Kunststoffabdeckungen sorgen für einen einfachen Zugang zu den fahrzeugseitig vorhandenen Zurrpunkten und ermöglichen eine einfache Reinigung des Laderaums



### bott vario Fußboden mit Zurrschienen längs

- im Türbereich mit Kantenschutz aus Aluminium
- der Abstand zwischen den Zurrschienen beträgt standardmäßig 880 mm, auf Wunsch sind weitere Abstände möglich
- Kunststoffabdeckungen sorgen für einen einfachen Zugang zu den fahrzeugseitig vorhandenen Zurrpunkten und ermöglichen eine einfache Reinigung des Laderaums

## bott vario Fußboden in unterschiedlichen Ausführungen

Modell	Amarok Doublecab ohne Laderaumschutzwanne	Amarok Doublecab mit Laderaumschutzwanne			
Modelljahr	2023	2023			
Radstand	3270	3270			
<b>ohne Trittkantenschutz</b>					
<b>mit Trittkantenschutz</b>	<b>11310632</b>	<b>11310639</b>			
<b>mit Zurrschienen längs</b>					
<b>Kunststoffausführung</b>					
<b>mit Trittkantenschutz</b>	<b>11310632.10</b>	<b>11310639.10</b>			

## bott vario Fußboden in unterschiedlichen Ausführungen

Modell	Caddy L1	Caddy L2	ID Buzz	T6 L1	T6 L2
Modelljahr	2020	2020	2022	2015	2015
Radstand	2755	2970	2989	3000	3000
<b>ohne Trittkantenschutz</b>	<b>11320579 <sup>2</sup></b>	<b>11320580 <sup>2</sup></b>	<b>11320623</b>	<b>11320328</b>	<b>11320332</b>
<b>mit Trittkantenschutz</b>	<b>11310579 <sup>2</sup></b>	<b>11310580 <sup>2</sup></b>	<b>11310623</b>	<b>11310328</b>	<b>11310332</b>
<b>mit Zurrschienen quer</b>	<b>11312579 <sup>2</sup></b>	<b>11312580 <sup>2</sup></b>	<b>11312623</b>	<b>11312328 <sup>1</sup></b>	<b>11312332 <sup>1</sup></b>
Anzahl Zurrschienen quer	3	4	3	3	3
<b>mit Zurrschienen längs</b>				<b>11321328</b>	<b>11321332</b>

Modell	Crafter L3-FA/HA	Crafter L3 Zwillingsb.			
Modelljahr	2016	2016			
Radstand	3640	3640			
<b>ohne Trittkantenschutz</b>	<b>11320191</b>	<b>11320188</b>			
<b>mit Trittkantenschutz</b>	<b>11310191</b>	<b>11310188</b>			
<b>mit Zurrschienen quer</b>	<b>11312191</b>	<b>11312188</b>			
Anzahl Zurrschienen quer	5	5			
<b>mit Zurrschienen längs</b>	<b>11321191</b>	<b>11321188</b>			

Modell	Crafter L4-FA/HA	Crafter L4 Zwillingsb.			
Modelljahr	2016	2016			
Radstand	4490	4490			
<b>ohne Trittkantenschutz</b>	<b>11320192</b>	<b>11320189</b>			
<b>mit Trittkantenschutz</b>	<b>11310192</b>	<b>11310189</b>			
<b>mit Zurrschienen quer</b>	<b>11312192</b>	<b>11312189</b>			
Anzahl Zurrschienen quer	5	5			
<b>mit Zurrschienen längs</b>	<b>11321192</b>	<b>11321189</b>			

Modell	Crafter L5-FA/HA	Crafter L5- Zwillingsb.			
Modelljahr	2016	2016			
Radstand	4490*	4490*			
<b>ohne Trittkantenschutz</b>	<b>11320193</b>	<b>11320190</b>			
<b>mit Trittkantenschutz</b>	<b>11310193</b>	<b>11310190</b>			
<b>mit Zurrschienen quer</b>	<b>11312193</b>	<b>11312190</b>			
Anzahl Zurrschienen quer	5	5			
<b>mit Zurrschienen längs</b>	<b>11321193</b>	<b>11321190</b>			

\*mit Überhang <sup>1</sup>nur H1 <sup>2</sup>Montage ohne Niederhalter FA = Frontantrieb HA = Heckantrieb \*\*Doublecab nur in Verbindung mit Hardtop  
- Bei Fahrzeugen mit Superhochdach aus Kunststoff ist die Verwendung von Spannstäben nicht freigegeben. Weitere Ausführungen auf Anfrage.

# Innenwandverkleidung



## bott vario protect Innenwandverkleidung

- passgenaue Wandverkleidung aus recyclingfähigem Polypropylen
- Hohlkammerplatten, 4 mm dick mit einseitiger strukturierter Oberfläche
- Farbe: lichtgrau (RAL 7035)
- UV-beständig, geringes Gewicht, korrosions- und verrottungsfrei, chemikalienbeständig
- extrem leicht und gut zu reinigen
- inkl. Befestigungsmaterial

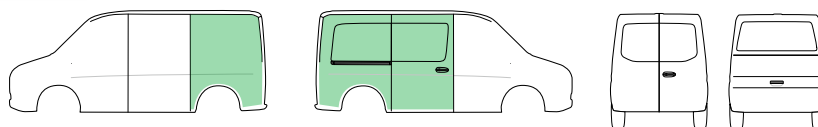


# Innenwandverkleidung

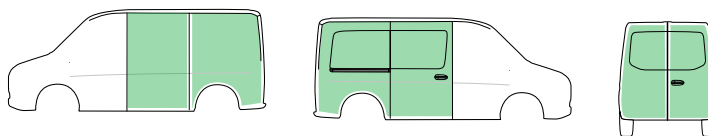
## bott vario protect Innenwandverkleidung



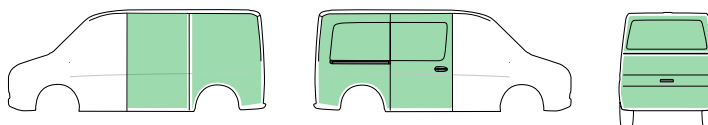
für Fahrzeuge  
mit Schiebetüre rechts



für Fahrzeuge  
mit Schiebetüre rechts und Hecktüren



für Fahrzeuge  
mit Schiebetüre rechts und Heckklappe



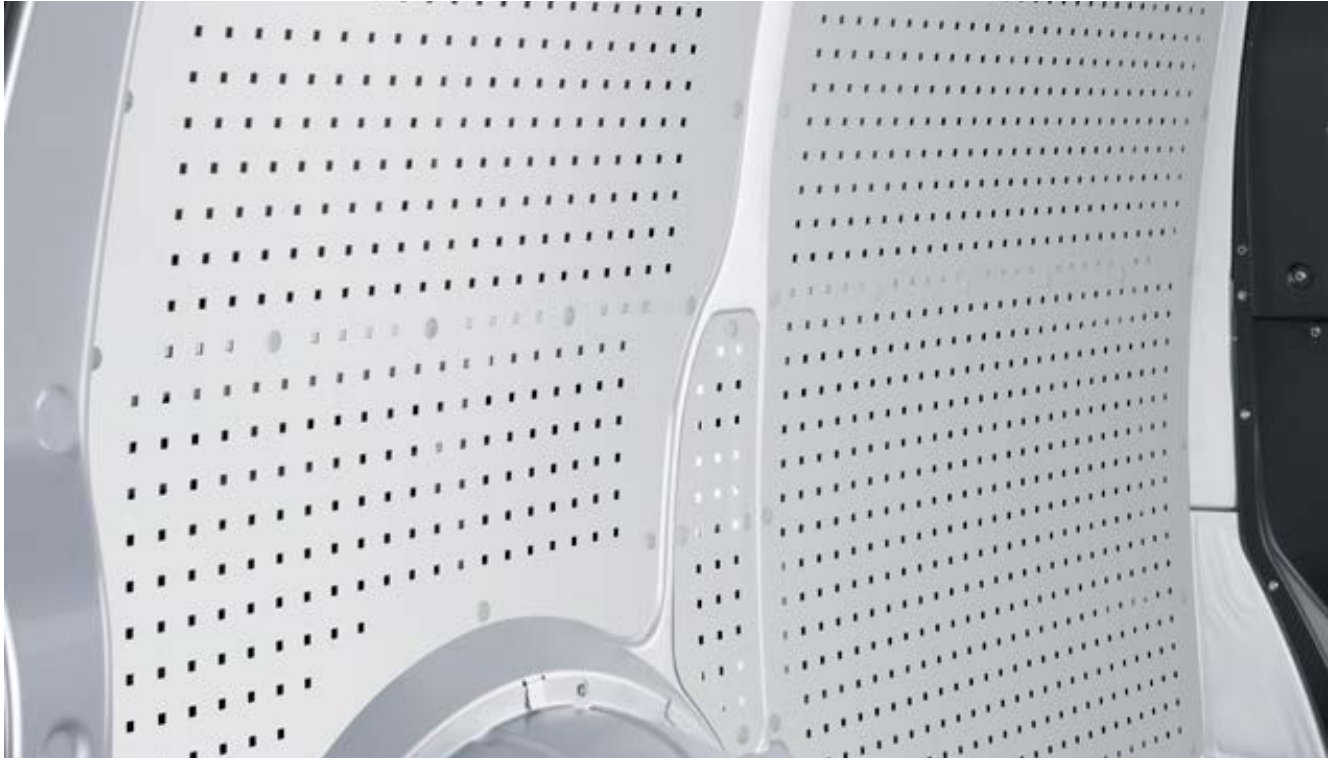
Modell	Caddy L1	Caddy L2			
Modelljahr	2020	2020			
Radstand	2755	2970			
<b>für Fahrzeuge mit Schiebetüre rechts</b>	<b>12225379.95</b>	<b>12225384.95</b>			
<b>für Fahrzeuge mit Schiebetüre rechts und Hecktüren</b>	<b>12225380.95</b>	<b>12225385.95</b>			
<b>für Fahrzeuge mit Schiebetüre rechts und Heckklappe</b>	<b>12225381.95</b>	<b>12225386.95</b>			

Modell	ID Buzz	T6 L1-H1-H2	T6 L2-H1-H2	T6 L2-H3	
Modelljahr	2022	2015	2015	2015	
Radstand	2989	3000	3400	3400	
<b>für Fahrzeuge mit Schiebetüre rechts</b>	-	<b>12225045.95</b>	<b>12225048.95</b>	<b>12225346.95</b>	
<b>für Fahrzeuge mit Schiebetüre rechts und Hecktüren</b>	<b>12225425.95</b>	<b>12225046.95</b>	<b>12225049.95</b>	<b>12225154.95</b>	
<b>für Fahrzeuge mit Schiebetüre rechts und Heckklappe</b>	<b>12225426.95</b>	<b>12225256.95</b>	<b>12225258.95</b>		

Modell	Crafter L3-H2	Crafter L3-H3 **	Crafter L4-H3-H4 **	Crafter L5-H3-H4 **	
Modelljahr	2016	2016	2016	2016	
Radstand	3640	3640	4490	4490 *	
<b>für Fahrzeuge mit Schiebetüre rechts</b>	<b>12225267.95</b>	<b>12225268.95</b>	<b>12225273.95</b>	<b>12225276.95</b>	
<b>für Fahrzeuge mit Schiebetüre rechts und Hecktüren</b>	<b>12225269.95</b>	<b>12225270.95</b>	<b>12225274.95</b>	<b>12225277.95</b>	

\*mit Überhang \*\*Ausführung Hochdach über die komplette Höhe verkleidet  
 Artikelnummern für Fahrzeuge mit 2 Schiebetüren auf Anfrage

# Innenwandverkleidung



## bott vario protect plus Innenwandverkleidung

- passgenaue Wandverkleidung aus 1 mm starkem Aluminium
- leicht und extrem schlagfest
- mit perfo Lochrasterung zur Aufnahme von perfo Haken und Haltern
- inkl. Befestigungsmaterial



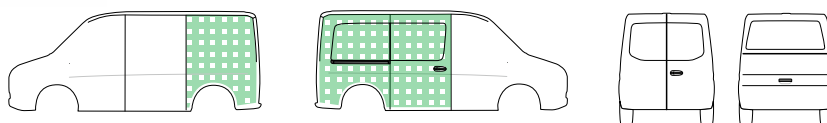


# Innenwandverkleidung

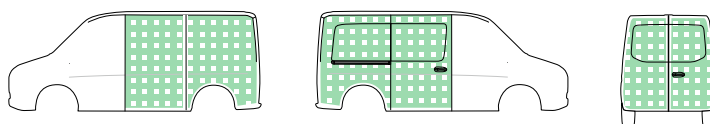
## bott vario protect plus Innenwandverkleidung



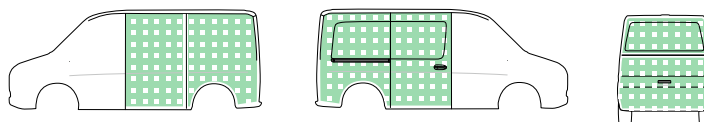
für Fahrzeuge  
mit Schiebetüre rechts



für Fahrzeuge  
mit Schiebetüre rechts und Hecktüren



für Fahrzeuge  
mit Schiebetüre rechts und Heckklappe

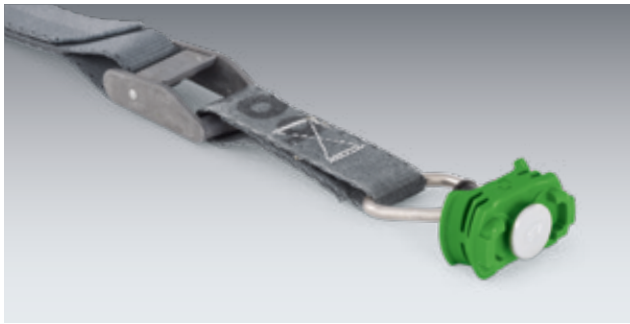


Modell	Caddy L1	Caddy L2	T6 L1-H1-H2	T6 L2-H1-H2	T6 L2-H3
Modelljahr	2020	2020	2015	2015	2015
Radstand	2755	2970	3000	3400	3400
für Fahrzeuge mit Schiebetüre rechts	<b>12225379.98</b>	<b>12225384.98</b>	<b>12225045.98</b>	<b>12225048.98</b>	<b>12225346.98</b>
für Fahrzeuge mit Schiebetüre rechts und Hecktüren	<b>12225380.98</b>	<b>12225385.98</b>	<b>12225046.98</b>	<b>12225049.98</b>	<b>12225154.98</b>
für Fahrzeuge mit Schiebetüre rechts und Heckklappe	<b>12225381.98</b>	<b>12225386.98</b>	<b>12225256.98</b>	<b>12225258.98</b>	

Modell	Crafter L3-H2	Crafter L3-H3 **	Crafter L4-H3-H4 **	Crafter L5-H3-H4 **	
Modelljahr	2016	2016	2016	2016	
Radstand	3640	3640	4490	4490 *	
für Fahrzeuge mit Schiebetüre rechts	<b>12225267.98</b>	<b>12225268.98</b>	<b>12225273.98</b>	<b>12225276.98</b>	
für Fahrzeuge mit Schiebetüre rechts und Hecktüren	<b>12225269.98</b>	<b>12225270.98</b>	<b>12225274.98</b>	<b>12225277.98</b>	

\*mit Überhang \*\*Ausführung Hochdach über die komplette Höhe verkleidet  
 Artikelnummern für Fahrzeuge mit 2 Schiebetüren auf Anfrage

# Innenwandverkleidung



## Innenwandverkleidungen mit modularem Wandanbindungssystem (rail / prorail)

- bott vario protect Innenwandverkleidungen mit integrierten Ladungssicherungsschienen mit Airline-Profil
- zur Befestigung von bott vario3 Fahrzeugeinrichtungen oder zur Ladungssicherung mit Zurrgurten und Fittings
- flächige Krafteinleitung in die Fahrzeugstruktur durch Verklebung der Schienen
- Ladungssicherungsschienen können bei Rückrüstung im Fahrzeug verbleiben und stellen einen Mehrwert dar
- inkl. Befestigungsmaterial

### bott vario protect rail

- mit Zurrchiene mittig



### bott vario protect prorail

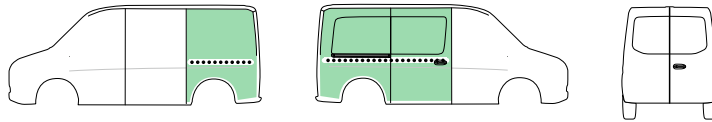
- mit Zurrchiene mittig und oben



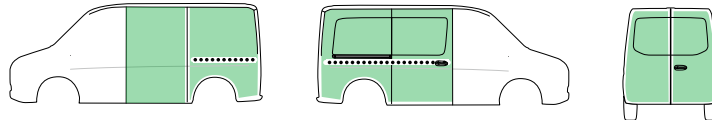
# Innenwandverkleidung

## bott vario protect rail Innenwandverkleidung

für Fahrzeuge  
mit Schiebetür rechts



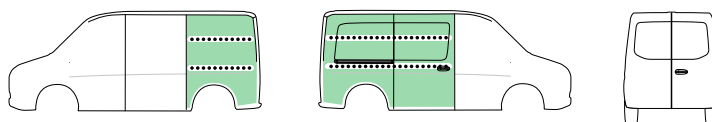
für Fahrzeuge  
mit Schiebetür rechts und Hecktüren



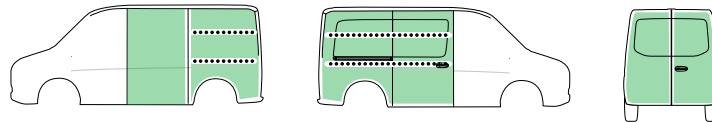
Modell	Crafter L3-H2	Crafter L3-H3 **	Crafter L4-H3-H4 **	Crafter L5-H3-H4 **	
Modelljahr	2016	2016	2016	2016	
Radstand	3640	3640	4490	4490 *	
<b>für Fahrzeuge mit Schiebetüre rechts - mit Zurrsciene Mitte</b>	<b>12220267.95</b>	<b>12220268.95</b>	<b>12220273.95</b>	<b>12220276.95</b>	
<b>für Fahrzeuge mit Schiebetüre rechts und Hecktüren - mit Zurrsciene Mitte</b>	<b>12220269.95</b>	<b>12220270.95</b>	<b>12220274.95</b>	<b>12220277.95</b>	

## bott vario protect prorail Innenwandverkleidung

für Fahrzeuge  
mit Schiebetür rechts



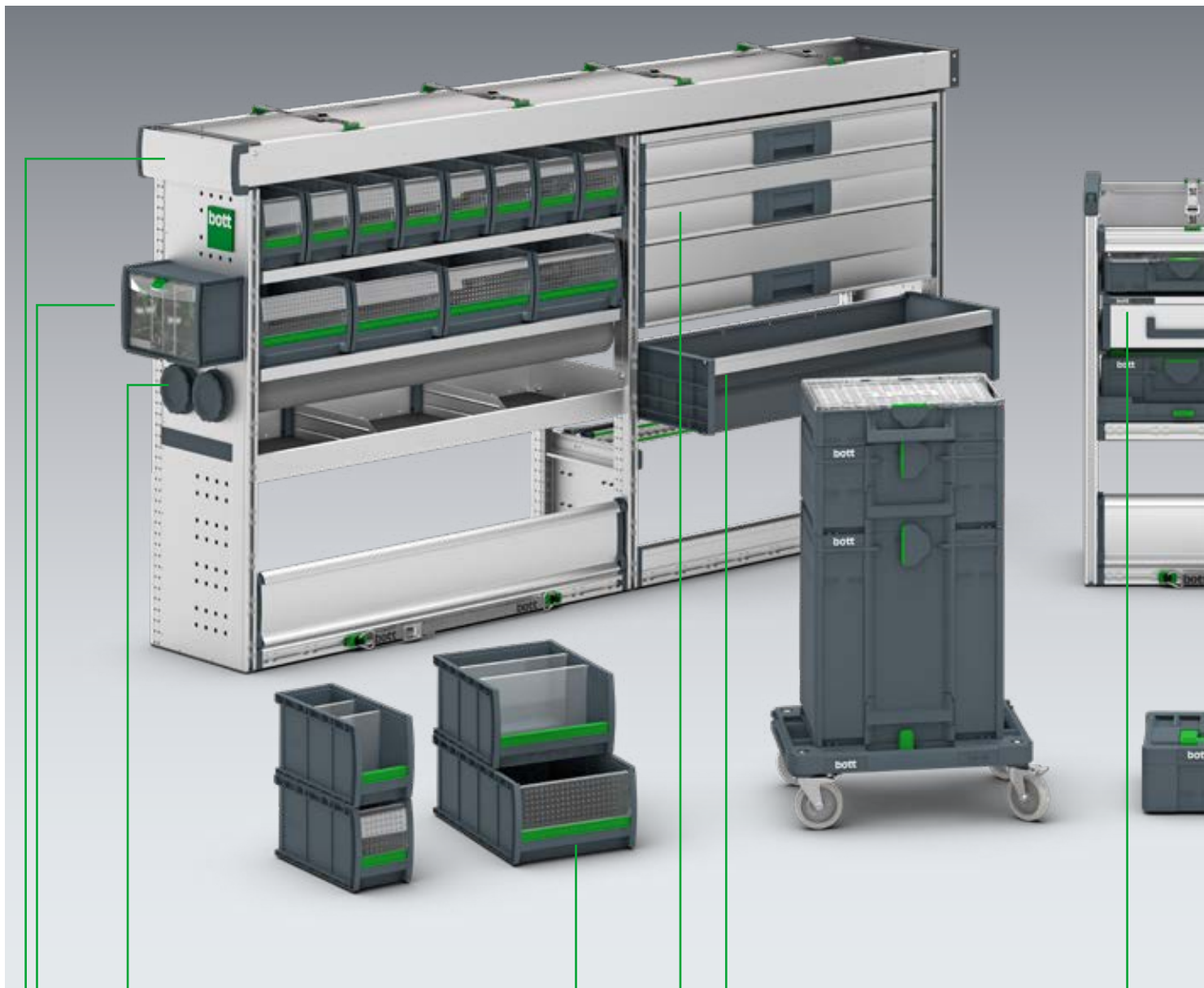
für Fahrzeuge  
mit Schiebetür rechts und Hecktüren



Modell	Crafter L3-H2	Crafter L3-H3 **	Crafter L4-H3-H4 **	Crafter L5-H3-H4 **	
Modelljahr	2016	2016	2016	2016	
Radstand	3640	3640	4490	4490 *	
<b>für Fahrzeuge mit Schiebetüre rechts - mit Zurrsciene Mitte und oben</b>	<b>12221267.95</b>	<b>12221268.95</b>	<b>12221273.95</b>	<b>12221276.95</b>	
<b>für Fahrzeuge mit Schiebetüre rechts und Hecktüren - mit Zurrsciene Mitte und oben</b>	<b>12221269.95</b>	<b>12221270.95</b>	<b>12221274.95</b>	<b>12221277.95</b>	

\*mit Überhang \*\*Ausführung Hochdach über die komplette Höhe verkleidet  
 Artikelnummern für Fahrzeuge mit 2 Schiebetüren auf Anfrage

# Modulfeatures



**Langteilerträger**  
zum einfachen Transport von langen und schweren Gegenständen



**TiltBox**  
zur praktischen Aufbewahrung von Kleinteilen und Verbrauchsmaterial



**Langgutwanne**  
zum sicheren Verstauen von Rohren und Profilen



**varioSlide**  
leichte Schubladen mit großem Nutzvolumen



**Schubladen**  
mit 100% Teleskopauszügen und 70kg Belastbarkeit



**bottBoxen**  
praktische Materialboxen für Servicefahrzeug und Werkstatt



**bott vario3 V-Box**  
für die praktische Unterbringung  
des Meterstabs



**Systainer<sup>3</sup>**  
flexibler Systemkoffer in 2 Breiten und  
6 Höhen



**Systainer<sup>3</sup> Organizer**  
praktischer Kleinteilekoffer, kompatibel  
zu vielen Systainer<sup>3</sup> Produkten



**varioCase**  
Servicekoffer aus leichtem Aluminium  
oder robustem Stahlblech



**gedrehte Schubladen**  
ermöglichen eine ergonomische  
Bedienung von außerhalb des Fahrzeugs



**Wanne mit C-Lash**  
ermöglicht eine einfache  
Ladungssicherung in den Wannen



**Ladungssicherungselemente**  
in der ganzen Fahrzeugeinrichtung  
ermöglichen einen sicheren Transport  
von Material und Maschinen

# Modulpakete



Volkswagen  
Caddy

Volkswagen  
ID Buzz

Volkswagen  
Crafter

## Module für jede Fahrzeuggröße



Die Module der bott vario3 Fahrzeugeinrichtung für Ihr Nutzfahrzeug bieten vielseitige Elemente zur Aufteilung des Stauraums. Diese lassen sich für den individuellen Bedarf in Ihrem Gewerk perfekt kombinieren. Die Entwickler legten bei der bott vario3 Fahrzeugeinrichtung besonderes Augenmerk auf Sicherheit, Funktionalität und ideale Nutzbarkeit des verfügbaren Raums.

Volkswagen  
T6

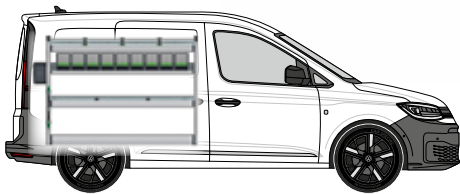
## Caddy L1

Radstand 2755 mm



### bott vario3 Silver Package

Modulpackages




#### Linkes Modul enthält:


- 1 Aluminiumwanne mit Antirutschmatte, integrierter Ladungssicherung (-oo / -C-) und 3 Zurr Gurten (-C-)
- 1 bottBoxen-Tablar mit 9 bottBoxen
- 1 Aluminiumwanne mit Antirutschmatte und Trennwänden
- 1 Bodenfach mit integrierter Ladungssicherung (-oo-)
- 2 Seitenteile mit integrierter Ladungssicherung (-oo-)

#### Rechtes Modul enthält:

- 1 Aluminiumwanne mit Antirutschmatte, integrierter Ladungssicherung (-oo / -C-) und 2 Zurr Gurten (-C-)
- 3 Schwerlastschubladen mit Antirutschmatten
- 1 Klappenboden mit Aluminiumschwenklappe und Antirutschmatte
- 1 Bodenfach mit integrierter Ladungssicherung (-oo-)
- 1 Kofferhalter mit Systainer<sup>3</sup> Organizer M 89 mit 12 Boxen

Linkes Modul B x T x H [mm]	1374 x 376 x 1000
Rechtes Modul B x T x H [mm]	834 x 376 x 950
<b>Artikel-Nr.</b>	<b>70099082.19M</b>
Montageset	73510067.51V

	<b>-C- Lash</b> Alle Ladungssicherungsarten mit -C- Lash-Zurr gurt.	<b>TopLash -C-</b> Ladungssicherung in Regalwannen.
-------------------------------------------------------------------------------------	------------------------------------------------------------------------	--------------------------------------------------------

	<b>FrontLash -OO-</b> Ladungssicherung an den Regalfrontbereichen vertikal und horizontal. Kompatibel mit dem Airline-System.
-------------------------------------------------------------------------------------	----------------------------------------------------------------------------------------------------------------------------------



#### Im Package enthaltenes Zubehör

- 1 Dokumentenhalter
- 1 Zurr gurt mit Fitting und Klemme
- 1 TiltBox
- 1 Zurr gurt C-Lash Einbau

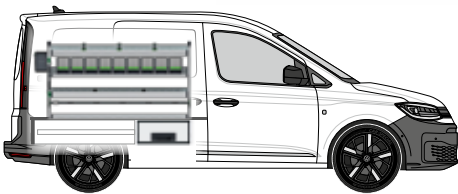


## Caddy L1

Radstand 2755 mm

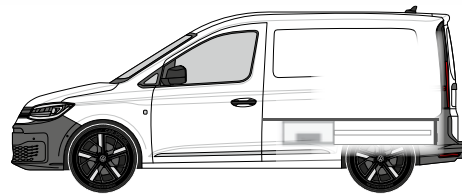


### bott vario3 Green Package



#### Linkes Modul enthält:


- 1 Aluminiumwanne mit Antirutschmatte, integrierter Ladungssicherung (-oo- / -C-) und 3 Zurrgurten (-C-)
- 1 bottBoxen-Tablar mit 8 bottBoxen
- 1 Aluminiumwanne mit Antirutschmatte und Trennwänden
- 1 Bodenfach mit integrierter Ladungssicherung (-oo-)
- 2 Seitenteile mit integrierter Ladungssicherung (-oo-)




#### Unterflurmodul enthält:

- 3 Schwerlastschubladen (70kg) mit Antirutschmatten
- Höhe 250 mm
- Freie Ladefläche
- Diebstahlschutz, da das untergebrachte Material für Außenstehende nicht sichtbar ist. Bequeme Bedienung von der Schiebe- und Hecktür. Hohes Stauraumvolumen. Unterflurmodul separat bestellbar.

Linkes Modul B x T x H [mm]	1374 x 376 x 750
<b>Art.-Nr. inkl. Unterflurmodul</b>	<b>70099083.19M</b>
Montageset	73510067.51V
<b>Art.-Nr. Unterflurmodul</b>	<b>70010053.19V</b>

	<b>-C- Lash</b> Alle Ladungssicherungsarten mit -C- Lash-Zurrgut.	<b>TopLash -C-</b> Ladungssicherung in Regalwannen.
-------------------------------------------------------------------------------------	----------------------------------------------------------------------	--------------------------------------------------------

	<b>FrontLash -OO-</b> Ladungssicherung an den Regalfrontbereichen vertikal und horizontal. Kompatibel mit dem Airline-System.
-------------------------------------------------------------------------------------	----------------------------------------------------------------------------------------------------------------------------------



#### Im Package enthaltenes Zubehör

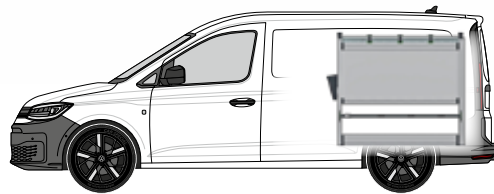
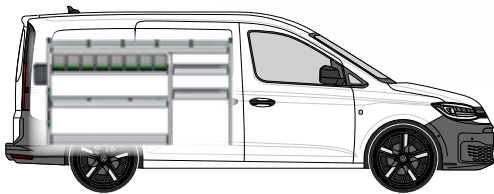
- 1 Dokumentenhalter
- 1 Zurrgut mit Fitting und Klemme
- 1 TiltBox
- 1 Zurrgut C-Lash Einbau

## Caddy L2

Radstand 2970 mm



### bott vario3 Silver Package




#### Linkes Modul enthält:


- 1 Aluminiumwanne mit Antirutschmatte, integrierter Ladungssicherung (-C-) und 4 Zurr Gurten (-C-)
- 1 bottBoxen-Tablar mit 8 bottBoxen
- 3 Aluminiumwannen mit Antirutschmatten und Trennwänden
- 1 Bodenfach mit integrierter Ladungssicherung (-oo-)
- 1 Bodenfach mit Klemmschlossgurt (-C-)
- 3 Seitenteile mit integrierter Ladungssicherung (-oo-)

#### Rechtes Modul enthält:

- 1 Aluminiumwanne mit Antirutschmatte, integrierter Ladungssicherung (-C-) und 3 Zurr Gurten (-C-)
- 3 Schwerlastschubladen mit Antirutschmatten
- 1 Systemtraverse mit 2 Systainer<sup>3</sup> L 187
- 1 Bodenfach mit integrierter Ladungssicherung (-oo-)
- 1 Kofferhalter mit Systainer<sup>3</sup> Organizer M 89 mit 12 Boxen

Linkes Modul B x T x H [mm]	1710 x 376 x 1000
Rechtes Modul B x T x H [mm]	1038 x 376 x 950
<b>Artikel-Nr.</b>	<b>70099084.19M</b>
Montageset	73510067.51V

	<b>-C- Lash</b> Alle Ladungssicherungsarten mit -C- Lash-Zurr gurt.	<b>TopLash -C-</b> Ladungssicherung in Regalwannen.
-------------------------------------------------------------------------------------	------------------------------------------------------------------------	--------------------------------------------------------

	<b>FrontLash -OO-</b> Ladungssicherung an den Regalfrontbereichen vertikal und horizontal. Kompatibel mit dem Airline-System.
-------------------------------------------------------------------------------------	----------------------------------------------------------------------------------------------------------------------------------



#### Im Package enthaltenes Zubehör

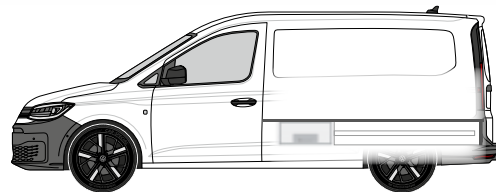
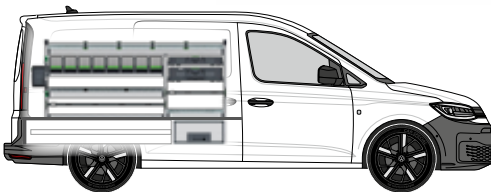
- 1 Dokumentenhalter
- 1 Zurr gurt mit Fitting und Klemme
- 1 TiltBox
- 1 Zurr gurt C-Lash Einbau

## Caddy L2

Radstand 2970 mm



### bott vario3 Green Package



**Linkes Modul enthält:**

- 1 Aluminiumwanne mit Antirutschmatte, integrierter Ladungssicherung (-oo- / -C-) und 5 Zurrgurten (-C-)
- 1 bottBoxen-Tablar mit 8 bottBoxen
- 1 Aluminiumwanne mit Antirutschmatte und Trennwänden
- 1 Systainer<sup>3</sup> Organizer L 89
- 1 Systainer<sup>3</sup> L 137
- 1 Bodenfach mit integrierter Ladungssicherung (-oo-)
- 1 Bodenfach mit Aluminiumwanne und Klemmschlussgurt (-C-)
- 3 Seitenteile mit integrierter Ladungssicherung (-oo-)

**Unterflurmodul enthält:**

- 3 Schwerlastschubladen (70kg) mit Antirutschmatten
- Höhe 250 mm
- Freie Ladefläche
- Diebstahlschutz, da das untergebrachte Material für Außenstehende nicht sichtbar ist. Bequeme Bedienung von der Schiebe- und Hecktür. Hohes Stauraumvolumen. Unterflurmodul separat bestellbar.

Linkes Modul B x T x H [mm]	1710 x 376 x 750
<b>Art.-Nr. inkl. Unterflurmodul</b>	<b>70099085.19M</b>
Montageset	73510067.51V
<b>Art.-Nr. Unterflurmodul</b>	<b>70010054.19V</b>

	<b>-C- Lash</b> Alle Ladungssicherungsarten mit -C- Lash-Zurrgurt.	<b>TopLash -C-</b> Ladungssicherung in Regalwannen.
--	-----------------------------------------------------------------------	--------------------------------------------------------

	<b>FrontLash -OO-</b> Ladungssicherung an den Regalfrontbereichen vertikal und horizontal. Kompatibel mit dem Airline-System.
--	----------------------------------------------------------------------------------------------------------------------------------



**Im Package enthaltene Zubehör**

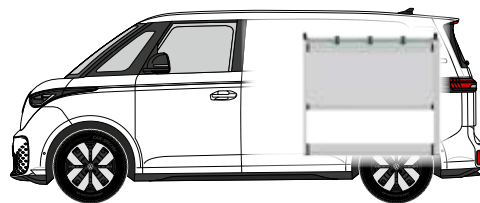
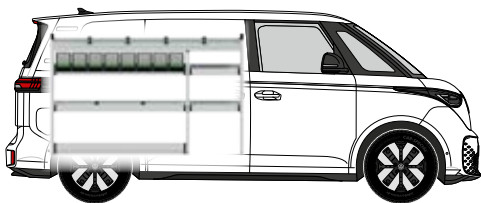
- 1 Dokumentenhalter
- 1 Zurrgurt mit Fitting und Klemme
- 1 TiltBox
- 1 Zurrgurt C-Lash Einbau

## ID Buzz L1

Radstand 2989 mm



### bott vario3 Silver Package



#### Linkes Modul enthält:

- 1 Aluminiumwanne mit Antirutschmatte, integrierter Ladungssicherung (-oo- / -C-) und 4 Zurr Gurten (-C-)
- 1 bottBoxen-Tablar mit 8 bottBoxen
- 1 Aluminiumwanne mit Antirutschmatte und Trennwänden
- 2 Aluminiumwanne mit Antirutschmatte
- 1 Bodenfach mit integrierter Ladungssicherung (-oo-)
- 3 Seitenteile mit integrierter Ladungssicherung (-oo-)

#### Rechtes Modul enthält:

- 1 Aluminiumwanne mit Antirutschmatte, integrierter Ladungssicherung (-oo- / -C-) und 3 Zurr Gurten (-C-)
- 3 Schwerlastschubladen mit Antirutschmatten
- 1 Bodenfach mit integrierter Ladungssicherung (-oo-) und Aluminiumschwenklappe

Linkes Modul B x T x H [mm]	1598 x 376 x 1000
Rechtes Modul B x T x H [mm]	1038 x 376 x 950
<b>Artikel-Nr.</b>	<b>70099103.19M</b>
Montageset	73510067.51V

	<b>-C- Lash</b> Alle Ladungssicherungsarten mit -C- Lash-Zurr gurt.	<b>TopLash -C-</b> Ladungssicherung in Regalwannen.
--	------------------------------------------------------------------------	--------------------------------------------------------

	<b>FrontLash -OO-</b> Ladungssicherung an den Regalfrontbereichen vertikal und horizontal. Kompatibel mit dem Airline-System.
--	----------------------------------------------------------------------------------------------------------------------------------



#### Im Package enthaltenes Zubehör

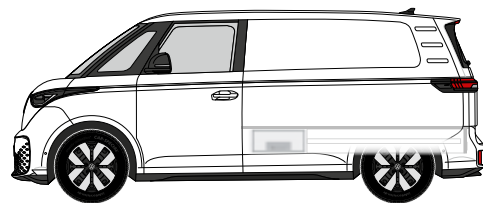
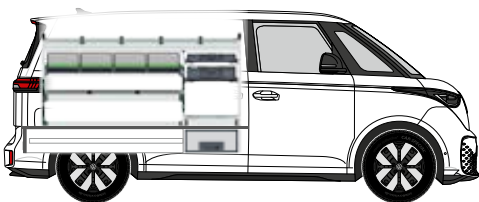
- 1 Dokumentenhalter
- 1 TiltBox
- 2 Zurr Gurte mit Fitting und Klemme
- 1 Zurr gurt C-Lash Einbau

ID Buzz L1

Radstand 2989 mm



**bott vario3 Green Package**



**Linkes Modul enthält:**

- 1 Aluminiumwanne mit Antirutschmatte, integrierter Ladungssicherung (-oo- / -C-) und 4 Zurrgurten (-C-)
- 1 bottBoxen-Tablar mit 4 bottBoxen
- 1 Aluminiumwanne mit Antirutschmatte und Trennwänden
- 1 Aluminiumwanne mit Antirutschmatte
- 1 Kofferhalter mit Systainer<sup>3</sup> M137
- 1 Kofferhalter mit Systainer<sup>3</sup> Organizer M89 mit 18 Boxen
- 1 Bodenfach mit integrierter Ladungssicherung (-oo-)
- 3 Seitenteile mit integrierter Ladungssicherung (-oo-)

**Unterflurmodul enthält:**

- 3 Schwerlastschubladen (70kg) mit Antirutschmatten
- Höhe 250mm
- Freie Ladefläche
- Diebstahlschutz, da das untergebrachte Material für Außenstehende nicht sichtbar ist. Bequeme Bedienung von der Schiebe- und Hecktür. Hohes Stauraumvolumen. Unterflurmodul separat bestellbar.

Linkes Modul B x T x H [mm]	1598 x 376 x 750
<b>Art.-Nr. inkl. Unterflurmodul</b>	<b>70099104.19M</b>
Montageset	73510067.51V
<b>Art.-Nr. Unterflurmodul</b>	<b>70010076.19V</b>

	<b>-C- Lash</b> Alle Ladungssicherungsarten mit -C- Lash-Zurrgurt.	<b>TopLash -C-</b> Ladungssicherung in Regalwannen.
--	-----------------------------------------------------------------------	--------------------------------------------------------

	<b>FrontLash -OO-</b> Ladungssicherung an den Regalfrontbereichen vertikal und horizontal. Kompatibel mit dem Airline-System.
--	----------------------------------------------------------------------------------------------------------------------------------



**Im Package enthaltene Zubehör**

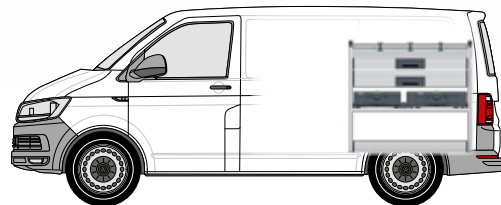
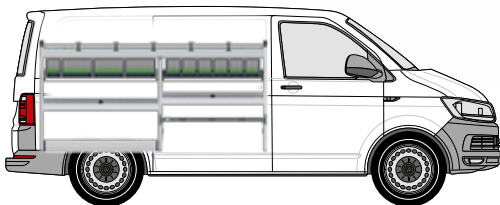
- 1 Dokumentenhalter
- 2 Zurrgurte mit Fitting und Klemme
- 1 TiltBox

## T6 L1-H1

Radstand 3000 mm



### bott vario3 Silver Package




#### Linkes Modul enthält:


- 1 Aluminiumwanne mit Antirutschmatte, integrierter Ladungssicherung (-C-) und 5 Zurrgurten (-C-)
- 2 bottBoxen-Tablare mit 10 bottBoxen
- 2 Aluminiumwannen mit Antirutschmatten und Trennwänden
- 1 Bodenfach mit integrierter Ladungssicherung (-oo-)
- 1 Bodenfach mit Klemmschlossgurt (-C-)
- 2 Seitenteile mit integrierter Ladungssicherung (-oo-)

#### Rechtes Modul enthält:

- 1 Aluminiumwanne mit Antirutschmatte, integrierter Ladungssicherung (-C-) und 3 Zurrgurten (-C-)
- 2 Schwerlastschubladen mit Antirutschmatten
- 1 Systemtraverse mit 1 Systainer<sup>3</sup> M 187 und 1 Systainer<sup>3</sup> L 187
- 1 Bodenfach mit integrierter Ladungssicherung (-oo-)

Linkes Modul B x T x H [mm]	1934 x 376 x 950
Rechtes Modul B x T x H [mm]	1038 x 376 x 950
<b>Artikel-Nr.</b>	<b>70099001.19M</b>
Montageset	73510067.51V

	<b>-C- Lash</b> Alle Ladungssicherungsarten mit -C- Lash-Zurrgurt.	<b>TopLash -C-</b> Ladungssicherung in Regalwannen.
-------------------------------------------------------------------------------------	-----------------------------------------------------------------------	--------------------------------------------------------

	<b>FrontLash -OO-</b> Ladungssicherung an den Regalfrontbereichen vertikal und horizontal. Kompatibel mit dem Airline-System.
-------------------------------------------------------------------------------------	----------------------------------------------------------------------------------------------------------------------------------



#### Im Package enthaltenes Zubehör

- 1 Dokumentenhalter
- 1 Zurrgurt mit Fitting und Klemme
- 1 TiltBox
- 1 Zurrgurt C-Lash Einbau

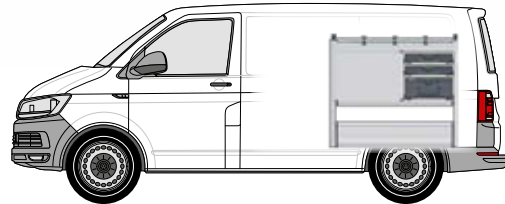
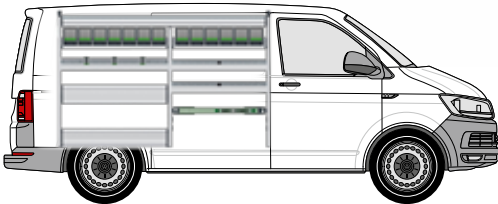


T6 L1-H1

Radstand 3000 mm



**bott vario3 Green Package**



**Linkes Modul enthält:**

- 2 Klappenböden mit Aluminiumschwenklappen und Antirutschmatten
- 2 bottBoxen-Tablare mit 13 bottBoxen
- 2 Aluminiumwannen mit Antirutschmatten, integrierter Ladungssicherung (-oo- / -C-) und 5 Zurrgurten (-C-)
- 1 Aluminiumwanne mit Antirutschmatte und Trennwand
- 1 Bodenfach mit integrierter Ladungssicherung (-oo-) und Aluminiumschwenklappe
- 1 Ladungssicherungsset mit Zurrgurt (-oo-)
- 3 Seitenteile mit integrierter Ladungssicherung (-oo-)

**Rechtes Modul enthält:**

- 1 Aluminiumwanne mit Antirutschmatte, integrierter Ladungssicherung (-oo- / -C-) und 3 Zurrgurten (-C-)
- 3 Schwerlastschubladen mit Antirutschmatten
- 2 Systainer<sup>3</sup> Organizer M 89 mit je 12 Boxen
- 1 Systainer<sup>3</sup> M 187
- 1 Bodenfach mit integrierter Ladungssicherung (-oo-) und 2 Aluminiumschwenklappen

Linkes Modul B x T x H [mm]	1934 x 376 x 1250
Rechtes Modul B x T x H [mm]	1038 x 376 x 950
<b>Artikel-Nr.</b>	<b>70099002.19M</b>
Montageset	73510067.51V

	<b>-C- Lash</b> Alle Ladungssicherungsarten mit -C- Lash-Zurrgurt.	<b>TopLash -C-</b> Ladungssicherung in Regalwannen.
	<b>FrontLash -OO-</b> Ladungssicherung an den Regalfrontbereichen vertikal und horizontal. Kompatibel mit dem Airline-System.	



**Im Package enthaltenes Zubehör**

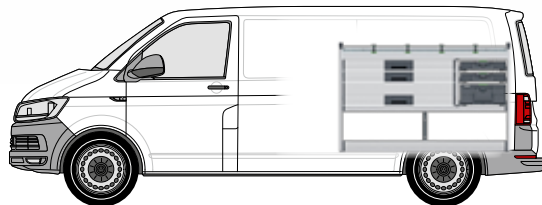
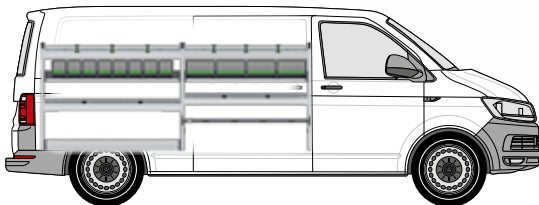
- 1 Dokumentenhalter
- 1 Zurrgurt mit Fitting und Klemme
- 1 TiltBox
- 1 Zurrgurt C-Lash Einbau

## T6 L2-H1

Radstand  
3400 mm



### bott vario3 Silver Package




#### Linkes Modul enthält:


- 2 Aluminiumwannen mit Antirutschmatten, integrierter Ladungssicherung (-C-) und 6 Zurrgurten (-C-)
- 2 bottBoxen-Tablare mit 12 bottBoxen
- 2 Aluminiumwannen mit Antirutschmatten und Trennwänden
- 1 Bodenfach mit integrierter Ladungssicherung (-oo-)
- 1 Bodenfach mit Klemmschlossgurt (-C-)
- 2 Seitenteile mit integrierter Ladungssicherung (-oo-)

#### Rechtes Modul enthält:

- 1 Aluminiumwanne mit Antirutschmatte, integrierter Ladungssicherung (-C-) und 4 Zurrgurten (-C-)
- 3 Schwerlastschubladen mit Antirutschmatten
- 2 Systainer<sup>3</sup> Organizer M 89 mit je 12 Boxen
- 1 Systainer<sup>3</sup> M 187
- 1 Bodenfach mit integrierter Ladungssicherung (-oo-)

Linkes Modul B x T x H [mm]	2382 x 376 x 950
Rechtes Modul B x T x H [mm]	1486 x 376 x 950
<b>Artikel-Nr.</b>	<b>70099003.19M</b>
Montageset	73510067.51V

	<b>-C- Lash</b> Alle Ladungssicherungsarten mit -C- Lash-Zurrgurt.	<b>TopLash -C-</b> Ladungssicherung in Regalwannen.
-------------------------------------------------------------------------------------	-----------------------------------------------------------------------	--------------------------------------------------------

	<b>FrontLash -OO-</b> Ladungssicherung an den Regalfrontbereichen vertikal und horizontal. Kompatibel mit dem Airline-System.
-------------------------------------------------------------------------------------	----------------------------------------------------------------------------------------------------------------------------------



#### Im Package enthaltenes Zubehör

- 1 Dokumentenhalter
- 1 Zurrgurt mit Fitting und Klemme
- 1 TiltBox
- 1 Zurrgurt C-Lash Einbau



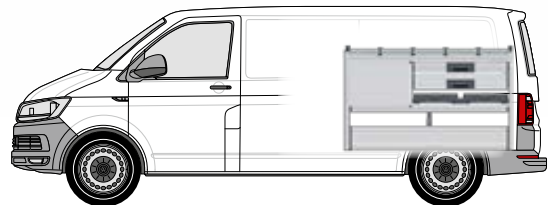
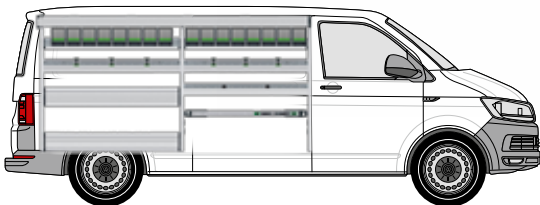


T6 L2-H1

Radstand  
3400 mm



**bott vario3 Green Package**



**Linkes Modul enthält:**

- 1 Aluminiumlangutwanne mit Antirutschmatte
- 2 bottBoxen-Tablare mit 16 bottBoxen
- 2 Aluminiumwannen mit Antirutschmatten, integrierter Ladungssicherung (-oo- / -C-) und 6 Zurrgurten (-C-)
- 1 Klappenboden mit Aluminiumschwenklappe und Antirutschmatte
- 1 Aluminiumwanne mit Antirutschmatte und Trennwänden
- 1 Bodenfach mit integrierter Ladungssicherung (-oo-) und Aluminiumschwenklappe
- 1 Ladungssicherungsset mit Zurrurt (-oo-)
- 3 Seitenteile mit integrierter Ladungssicherung (-oo-)

**Rechtes Modul enthält:**

- 1 Aluminiumwanne mit Antirutschmatte, integrierter Ladungssicherung (-oo- / -C-) und 4 Zurrgurten (-C-)
- 5 Schwerlastschubladen mit Antirutschmatten
- 2 Systainer<sup>3</sup> Organizer M 89 mit je 12 Boxen
- 1 Bodenfach mit integrierter Ladungssicherung (-oo-) und 2 Aluminiumschwenklappen

Linkes Modul B x T x H [mm]	2382 x 376 x 1200
Rechtes Modul B x T x H [mm]	1486 x 376 x 950
<b>Artikel-Nr.</b>	<b>70099004.19M</b>
Montageset	73510067.51V

	<b>-C- Lash</b> Alle Ladungssicherungsarten mit -C- Lash-Zurrurt.	<b>TopLash -C-</b> Ladungssicherung in Regalwannen.
--	----------------------------------------------------------------------	--------------------------------------------------------

	<b>FrontLash -OO-</b> Ladungssicherung an den Regalfrontbereichen vertikal und horizontal. Kompatibel mit dem Airline-System.
--	----------------------------------------------------------------------------------------------------------------------------------



**Im Package enthaltenes Zubehör**

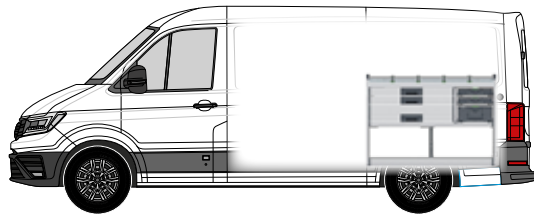
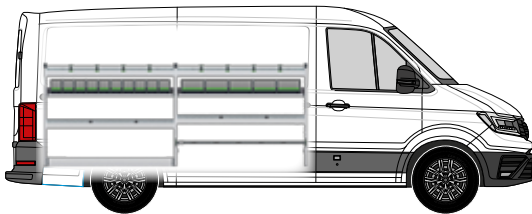
- 1 Dokumentenhalter
- 1 Zurrurt mit Fitting und Klemme
- 1 TiltBox
- 1 Zurrurt C-Lash Einbau

## Crafter L3-H2 FA

Radstand  
3640 mm



### bott vario3 Silver Package




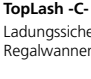
#### Linkes Modul enthält:


- 2 Aluminiumwannen mit Antirutschmatten, integrierter Ladungssicherung (-C-) und 8 Zurrgurten (-C-)
- 2 bottBoxen-Tablare mit 15 bottBoxen
- 2 Aluminiumwannen mit Antirutschmatten und Trennwänden
- 1 Bodenfach mit integrierter Ladungssicherung (-oo-)
- 1 Bodenfach mit Klemmschlossgurt (-C-)
- 2 Seitenteile mit integrierter Ladungssicherung (-oo-)

#### Rechtes Modul enthält:

- 1 Aluminiumwanne mit Antirutschmatte, integrierter Ladungssicherung (-C-) und 4 Zurrgurten (-C-)
- 3 Schwerlastschubladen mit Antirutschmatten
- 2 Systainer<sup>3</sup> Organizer M 89 mit je 12 Boxen
- 1 Systainer<sup>3</sup> M 187
- 1 Bodenfach mit integrierter Ladungssicherung (-oo-)

Linkes Modul B x T x H [mm]	2942 x 376 x 1150
Rechtes Modul B x T x H [mm]	1486 x 376 x 1050
<b>Artikel-Nr.</b>	<b>70099005.19M</b>
Montageset	73510067.51V

	<b>-C- Lash</b> Alle Ladungssicherungsarten mit -C- Lash-Zurrgurt.		<b>TopLash -C-</b> Ladungssicherung in Regalwannen.
-------------------------------------------------------------------------------------	-----------------------------------------------------------------------	---------------------------------------------------------------------------------------	--------------------------------------------------------

	<b>FrontLash -OO-</b> Ladungssicherung an den Regalfrontbereichen vertikal und horizontal. Kompatibel mit dem Airline-System.
-------------------------------------------------------------------------------------	----------------------------------------------------------------------------------------------------------------------------------

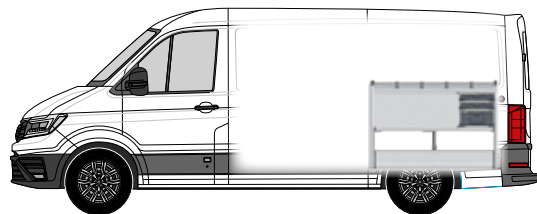
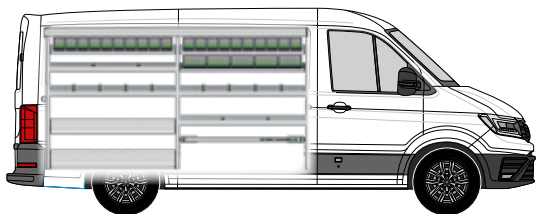


#### Im Package enthaltenes Zubehör

- 1 Dokumentenhalter
- 1 Zurrgurt mit Fitting und Klemme
- 1 TiltBox
- 1 Zurrgurt C-Lash Einbau



**bott vario3 Green Package**



**Linkes Modul enthält:**

- 1 Aluminiumlanggutwanne mit Antirutschmatte
- 3 bottBoxen-Tablare mit 25 bottBoxen
- 2 Aluminiumwannen mit Antirutschmatten, integrierter Ladungssicherung (-oo- / -C-) und 8 Zurrgurten (-C-)
- 1 Klappenboden mit Aluminiumschwenklappe und Antirutschmatte
- 1 Aluminiumwanne mit Antirutschmatte und Trennwänden
- 1 Bodenfach mit integrierter Ladungssicherung (-oo-) und Aluminiumschwenklappe
- 1 Ladungssicherungsset mit Zurrurt (-oo-)
- 3 Seitenteile mit integrierter Ladungssicherung (-oo-)

**Rechtes Modul enthält:**

- 1 Aluminiumwanne mit Antirutschmatte, integrierter Ladungssicherung (-oo- / -C-) und 4 Zurrgurten (-C-)
- 3 Schwerlastschubladen mit Antirutschmatten
- 2 Systainer<sup>3</sup> Organizer M 89 mit je 12 Boxen
- 1 Systainer<sup>3</sup> M 187
- 1 Bodenfach mit integrierter Ladungssicherung (-oo-) und 2 Aluminiumschwenklappen

Linkes Modul B x T x H [mm]	2942 x 376 x 1600
Rechtes Modul B x T x H [mm]	1486 x 488 x 1050
<b>Artikel-Nr.</b>	<b>70099006.19M</b>
Montageset	73510067.51V

	<b>-C- Lash</b> Alle Ladungssicherungsarten mit -C- Lash-Zurrurt.	<b>TopLash -C-</b> Ladungssicherung in Regalwannen.
--	----------------------------------------------------------------------	--------------------------------------------------------

	<b>FrontLash -OO-</b> Ladungssicherung an den Regalfrontbereichen vertikal und horizontal. Kompatibel mit dem Airline-System.
--	----------------------------------------------------------------------------------------------------------------------------------



**Im Package enthaltenes Zubehör**

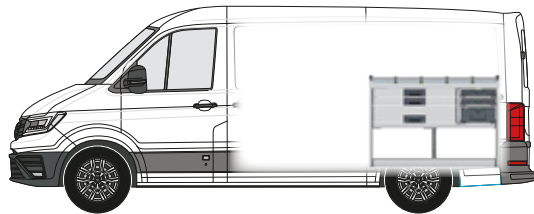
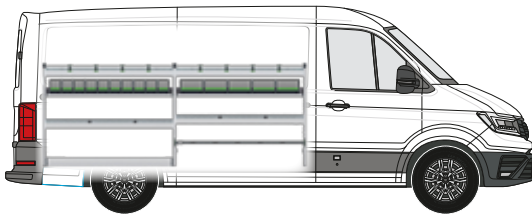
- 1 Dokumentenhalter
- 1 Zurrurt mit Fitting und Klemme
- 1 TiltBox
- 1 Zurrurt C-Lash Einbau

## Crafter L3-H2 HA

Radstand  
3640 mm



### bott vario3 Silver Package



#### Linkes Modul enthält:

- 2 Aluminiumwannen mit Antirutschmatten, integrierter Ladungssicherung (-C-) und 8 Zurr Gurten (-C-)
- 2 bottBoxen-Tablare mit 15 bottBoxen
- 2 Aluminiumwannen mit Antirutschmatten und Trennwänden
- 1 Bodenfach mit integrierter Ladungssicherung (-oo-)
- 1 Bodenfach mit Klemmschlossgurt (-C-)
- 2 Seitenteile mit integrierter Ladungssicherung (-oo-)

#### Rechtes Modul enthält:

- 1 Aluminiumwanne mit Antirutschmatte, integrierter Ladungssicherung (-C-) und 4 Zurr Gurten (-C-)
- 3 Schwerlastschubladen mit Antirutschmatten
- 2 Systainer<sup>3</sup> Organizer M 89 mit je 12 Boxen
- 1 Systainer<sup>3</sup> M 187
- 1 Bodenfach mit integrierter Ladungssicherung (-oo-)

Linkes Modul B x T x H [mm]	2942 x 376 x 1150
Rechtes Modul B x T x H [mm]	1486 x 376 x 1050
<b>Artikel-Nr.</b>	<b>70099005.19M</b>
Montageset	73510067.51V



**-C- Lash**  
Alle Ladungssicherungsarten mit -C- Lash-Zurr gurt.

**TopLash -C-**  
Ladungssicherung in Regalwannen.



**FrontLash -OO-**  
Ladungssicherung an den Regalfrontbereichen vertikal und horizontal. Kompatibel mit dem Airline-System.

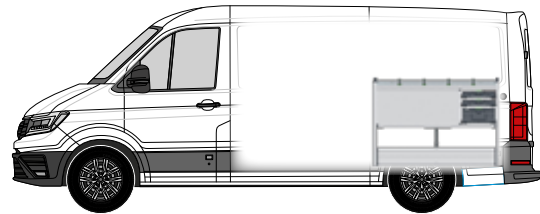
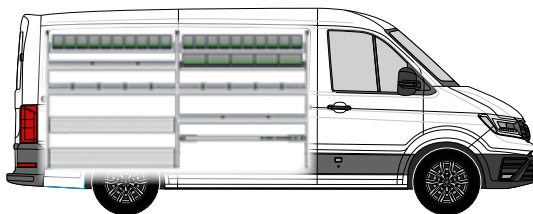


#### Im Package enthaltenes Zubehör

- 1 Dokumentenhalter
- 1 Zurr gurt mit Fitting und Klemme
- 1 TiltBox
- 1 Zurr gurt C-Lash Einbau



**bott vario3 Green Package**



**Linkes Modul enthält:**

- 3 bottBoxen-Tablare mit 25 bottBoxen
- 2 Aluminiumwannen mit Antirutschmatten, integrierter Ladungssicherung (-oo- / -C-) und 8 Zurrgurten (-C-)
- 1 Klappenboden mit Aluminiumschwenklappe und Antirutschmatte
- 1 Aluminiumwanne mit Antirutschmatte und Trennwänden
- 1 Bodenfach mit integrierter Ladungssicherung (-oo-) und Aluminiumschwenklappe
- 1 Ladungssicherungsset mit Zurrgurt (-oo-)
- 3 Seitenteile mit integrierter Ladungssicherung (-oo-)

**Rechtes Modul enthält:**

- 1 Aluminiumwanne mit Antirutschmatte, integrierter Ladungssicherung (-oo- / -C-) und 4 Zurrgurten (-C-)
- 3 Schwerlastschubladen mit Antirutschmatten
- 2 Systainer<sup>3</sup> Organizer M 89 mit je 12 Boxen
- 1 Systainer<sup>3</sup> M 187
- 1 Bodenfach mit integrierter Ladungssicherung (-oo-) und 2 Aluminiumschwenklappen

Linkes Modul B x T x H [mm]	2942 x 376 x 1550
Rechtes Modul B x T x H [mm]	1486 x 488 x 1050
<b>Artikel-Nr.</b>	<b>70099007.19M</b>
Montageset	73510067.51V

	<b>-C- Lash</b> Alle Ladungssicherungsarten mit -C- Lash-Zurrgurt.	<b>TopLash -C-</b> Ladungssicherung in Regalwannen.
--	-----------------------------------------------------------------------	--------------------------------------------------------

	<b>FrontLash -OO-</b> Ladungssicherung an den Regalfrontbereichen vertikal und horizontal. Kompatibel mit dem Airline-System.
--	----------------------------------------------------------------------------------------------------------------------------------



**Im Package enthaltenes Zubehör**

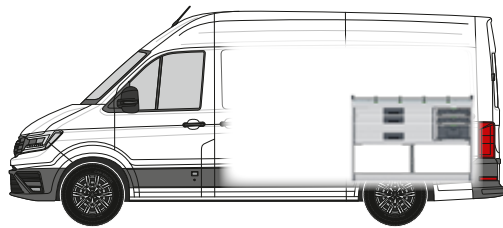
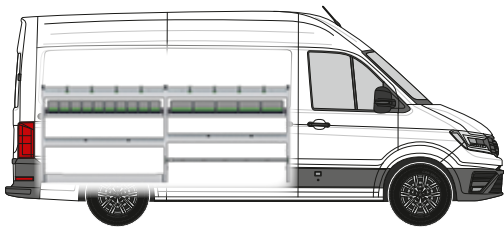
- 1 Dokumentenhalter
- 1 Zurrgurt mit Fitting und Klemme
- 1 TiltBox
- 1 Zurrgurt C-Lash Einbau

## Crafter L3-H3 FA-HA

Radstand  
3640 mm



### bott vario3 Silver Package



#### Linkes Modul enthält:

- 2 Aluminiumwannen mit Antirutschmatten, integrierter Ladungssicherung (-C-) und 8 Zurr Gurten (-C-)
- 2 bottBoxen-Tablare mit 15 bottBoxen
- 2 Aluminiumwannen mit Antirutschmatten und Trennwänden
- 1 Bodenfach mit integrierter Ladungssicherung (-oo-)
- 1 Bodenfach mit Klemmschlossgurt (-C-)
- 2 Seitenteile mit integrierter Ladungssicherung (-oo-)

#### Rechtes Modul enthält:

- 1 Aluminiumwanne mit Antirutschmatte, integrierter Ladungssicherung (-C-) und 4 Zurr Gurten (-C-)
- 3 Schwerlastschubladen mit Antirutschmatten
- 2 Systainer<sup>3</sup> Organizer M 89 mit je 12 Boxen
- 1 Systainer<sup>3</sup> M 187
- 1 Bodenfach mit integrierter Ladungssicherung (-oo-)

Linkes Modul B x T x H [mm]	2942 x 376 x 1150
Rechtes Modul B x T x H [mm]	1486 x 376 x 1050
<b>Artikel-Nr.</b>	<b>70099005.19M</b>
Montageset	73510067.51V



**-C- Lash**  
Alle Ladungssicherungsarten mit -C- Lash-Zurr gurt.

**TopLash -C-**  
Ladungssicherung in Regalwannen.



**FrontLash -OO-**  
Ladungssicherung an den Regalfrontbereichen vertikal und horizontal. Kompatibel mit dem Airline-System.



#### Im Package enthaltenes Zubehör

- 1 Dokumentenhalter
- 1 Zurr gurt mit Fitting und Klemme
- 1 TiltBox
- 1 Zurr gurt C-Lash Einbau

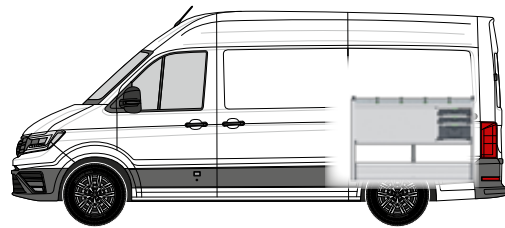
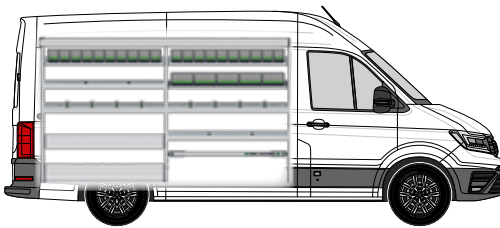


**Crafter**  
L3-H3 FA-HA

Radstand  
3640 mm



**bott vario3 Green Package**



**Linkes Modul enthält:**

- 1 Aluminiumlanggutwanne mit Antirutschmatte
- 3 bottBoxen-Tablare mit 25 bottBoxen
- 2 Aluminiumwannen mit Antirutschmatten, integrierter Ladungssicherung (-oo- / -C-) und 8 Zurrgurten (-C-)
- 1 Klappenboden mit Aluminiumschwenklappe und Antirutschmatte
- 2 Aluminiumwannen mit Antirutschmatten und Trennwänden
- 1 Bodenfach mit integrierter Ladungssicherung (-oo-) und Aluminiumschwenklappe
- 1 Ladungssicherungsset mit Zurrurt (-oo-)
- 3 Seitenteile mit integrierter Ladungssicherung (-oo-)

**Rechtes Modul enthält:**

- 1 Aluminiumwanne mit Antirutschmatte, integrierter Ladungssicherung (-oo- / -C-) und 4 Zurrgurten (-C-)
- 3 Schwerlastschubladen mit Antirutschmatten
- 2 Systainer<sup>3</sup> Organizer M 89 mit je 12 Boxen
- 1 Systainer<sup>3</sup> M 187
- 1 Bodenfach mit integrierter Ladungssicherung (-oo-) und 2 Aluminiumschwenklappen
- 3 Seitenteile mit integrierter Ladungssicherung (-oo-)

Linkes Modul B x T x H [mm]	2942 x 376 x 1700
Rechtes Modul B x T x H [mm]	1486 x 488 x 1050
<b>Artikel-Nr.</b>	<b>70099008.19M</b>
Montageset	73510067.51V

	<b>-C- Lash</b> Alle Ladungssicherungsarten mit -C- Lash-Zurrurt.	<b>TopLash -C-</b> Ladungssicherung in Regalwannen.
--	----------------------------------------------------------------------	--------------------------------------------------------

	<b>FrontLash -OO-</b> Ladungssicherung an den Regalfrontbereichen vertikal und horizontal. Kompatibel mit dem Airline-System.
--	----------------------------------------------------------------------------------------------------------------------------------



**Im Package enthaltenes Zubehör**

- 1 Dokumentenhalter
- 1 Zurrurt mit Fitting und Klemme
- 1 TiltBox
- 1 Zurrurt C-Lash Einbau

# Dachträgersysteme

Maximaler Stauraum

Leicht, stabil und sicher

Wetterbeständiges  
Aluminium





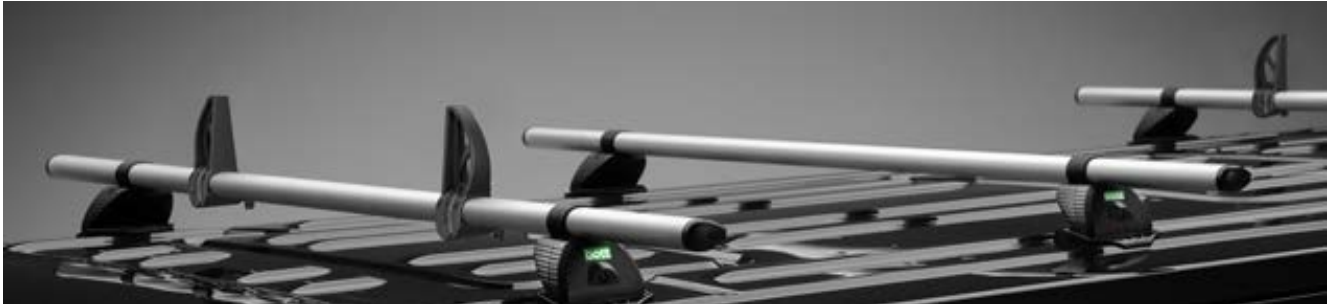
## Praktischer Stauraum auf dem Dach

Bei uns finden Sie das für Sie am besten geeignete Lastenträgersystem. Unsere Dachträgersysteme sind leicht, stabil und sicher. Sie bieten maximalen Stauraum auf dem Fahrzeugdach, sind wirtschaftlich und langlebig. Die aerodynamisch geformten Bauteile aus eloxiertem Aluminium minimieren den Luftwiderstand und die Windgeräusche.

Mit unserem vielseitigen Zubehör können Sie das Dachträgersystem nach Bedarf ergänzen. Zum Beispiel mit einem Leiterlift für das ergonomisch günstige Verstauen einer Leiter. Die Leiterlifte von bott eignen sich für das schnelle, einfache und sichere Auf- und Abladen der auf dem Fahrzeugdach gesicherten Leitern.

# Dachträgersysteme

## Basislastenträger



Modell	Caddy	Caddy	Caddy		
Baujahr	2020	2020	2020		
Radstand mm	2755	2755/2970	2970		
Fahrzeuglänge	L1	L1, L2	L2		
Fahrzeughöhe	H1	H1	H1		
Ausführung Heck	Alle	Alle	Alle		
Anzahl Träger	2x	3x	4x		
<b>Artikel-Nr.</b>	<b>35001138</b>	<b>35001139</b>	<b>35001140</b>		

Modell	ID Buzz	ID Buzz	T6	T6	
Baujahr ab	2022	2022	2015	2015	
Radstand mm	2989	2989	3000/3400	3000/3400	
Fahrzeuglänge	L1	L1	Alle	Alle	
Fahrzeughöhe	H1	H1	H1	H1	
Ausführung Heck	Alle	Alle	Alle	Alle	
Anzahl Träger	2x	3x	2x	4x	
<b>Artikel-Nr.</b>	<b>35001152</b>	<b>35001153</b>	<b>35001096</b>	<b>35001097</b>	

Modell	Crafter	Crafter	Crafter	Crafter	
Baujahr ab	2016	2016	2016	2016	
Radstand mm	3640	3640	4490/4490**	4490/4490**	
Fahrzeuglänge	L3	L3	L4, L5	L4, L5	
Fahrzeughöhe	H2/H3	H2/H3	H3	H3	
Ausführung Heck	Doppeltüren	Doppeltüren	Doppeltüren	Doppeltüren	
Anzahl Träger	3x	4x	3x	4x	
<b>Artikel-Nr.</b>	<b>35001118</b>	<b>35001119</b>	<b>35001123</b>	<b>35001124</b>	

\* Basis-Lastenträger ist nicht geeignet für Glasfaserdächer (Super-High-Dächer), da keine Montagepunkte für das Dachträgersystem vorhanden sind \*\*mit Überhang

# Dachträgersysteme

## Seitenstütze



- zur zusätzlichen Montage an die Strebe der Basis-Lastenträger mit 3 oder 4 Streben

VE (Stück)	2
Artikel-Nr.	35002034

## Heckladerolle - passend für Basis-Lastenträger



Modell	Caddy	T6	T6	Crafter
Baujahr ab	2020	2015	2015	2016
Radstand mm	2755/2970	3000/3400	3000/3400	3640/4490
Fahrzeuglänge	L1, L2	Alle	Alle	L3, L4
Fahrzeughöhe	H1	H1	H1	H2, H3
Heck	Doppeltüren	Heckklappe	Doppeltüren	Doppeltüren
Artikel-Nr.	35002061	35002060	35002068	35002074

## Aluminium-Longteile-Laderohre



- abschließbarer und durchschlagsicherer Stahleinsatz an beiden Enden
- max. Tragkraft: 50 kg
- aus pulverbeschichtetem Aluminium

Ausführung für	Rohre bis 3 m	Rohre bis 4 m	Rohre bis 5 m
Artikel-Nr.	<b>35002050</b>	<b>35002051</b>	<b>35002052</b>



„Ich muss jeden Tag hoch hinaus. Dabei sind Leitern für mich unverzichtbar. Sie sind sicher auf dem Dach meines Transporters untergebracht. Mit der praktischen Ladehilfe von bott habe ich sie schnell ab- und aufgeladen.“

# Dachträgersysteme

## Korbträger



Modell	Caddy	Caddy	Caddy	Caddy	
Baujahr ab	2020	2020	2020	2020	
Radstand mm	2755	2755	2970	2970	
Fahrzeuglänge	L1	L1	L2	L2	
Fahrzeughöhe	H1	H1	H1	H1	
Ausführung Heck	Doppeltüren	Heckklappe	Doppeltüren	Heckklappe	
Korbträger	1,25 x 2,2 m	1,25 x 2,0 m	1,25 x 2,4 m	1,25 x 2,2 m	
<b>Artikel-Nr.</b>	<b>35001136</b>	<b>35001137</b>	<b>35001141</b>	<b>35001142</b>	

Modell	ID Buzz	ID Buzz	T6	T6	T6
Baujahr ab	2022	2022	2015	2015	2015
Radstand mm	2989	2989	3000	3000	3400
Fahrzeuglänge	L1	L1	L1	L1	L2
Fahrzeughöhe	H1	H1	H1	H1	H1
Ausführung Heck	Doppeltüren	Heckklappe	Doppeltüren	Heckklappe	Doppeltüren
Korbträger	1,25 x 2,6 m	1,25 x 2,4 m	1,40 x 2,8 m	1,40 x 2,6 m	1,40 x 3,0 m
<b>Artikel-Nr.</b>	<b>35001154</b>	<b>35001155</b>	<b>35001098</b>	<b>35001099</b>	<b>35001100</b>

Modell	T6	Crafter	Crafter	Crafter	
Baujahr ab	2015	2016	2016	2016	
Radstand mm	3400	3640	4490	4490**	
Fahrzeuglänge	L2	L3	L4	L5	
Fahrzeughöhe	H1	H2/H3	H3	H3	
Ausführung Heck	Heckklappe	Doppeltüren	Doppeltüren	Doppeltüren	
Korbträger	1,40 x 3,2 m	1,60 x 3,6 m	1,60 x 4,2 m	1,60 x 4,8 m	
<b>Artikel-Nr.</b>	<b>35001101</b>	<b>35001120</b>	<b>35001121</b>	<b>35001102</b>	

\* Das Korbträgersystem ist nicht geeignet für Glasfaserdächer (Super-High-Dächer) und nicht für Fahrzeuge mit Rückfahrkamera \*\*mit Überhang

# Ladungssicherung

Ladungssicherung  
leicht gemacht

Sicherheit für Fahrer  
und Ladung

Die Vorschriften  
stets erfüllt

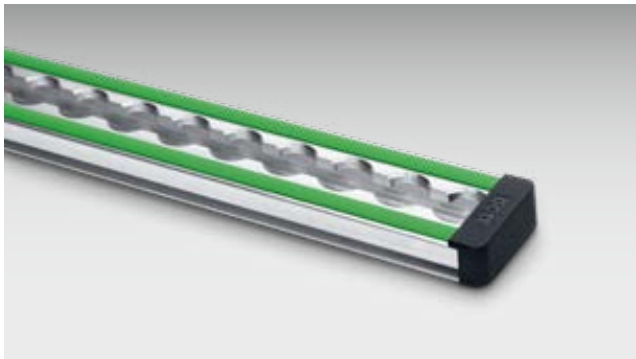


## Sicher unterwegs

Sämtliche Systembauteile der bott vario3 Fahrzeug-einrichtung bieten innovative Möglichkeiten für die einfache Ladungssicherung. Somit ist Ihr Material und Equipment immer sicher verstaut. Entweder mit den bewährten Airline-Zurrschienen oder mit unserer neuen C-Lash Befestigung, die eine besonders einfache Handhabung ermöglicht. Mit C-Lash befestigen Sie die Zurrgurte stufenlos und flexibel an unseren einzigartigen Aluprofilen.

So sichern Sie Ihre Fracht und Ihr Equipment unter allen Fahrbedingungen, selbst wenn Sie auf schlechten Straßen unterwegs sind. In unserem großen Produktprogramm sind für jeden Anwendungswunsch die richtigen Mittel zur Ladungssicherung dabei.

## Ladungssicherungsschiene mit Schutzprofil



- Anlageflächen mit Scheuerschutz, ideal für Ladegut mit empfindlichen Oberflächen
- für Gurte mit Fitting
- Breite 46 mm
- Rasterabstand 25 mm
- Belastbarkeit bis 500 daN (abhängig von Befestigungsart)
- das grüne Schutzprofil kann durch LED Strips ersetzt werden
- inkl. 2 Endkappen als Schutzfunktion
- Endkappe Zurrchiene: 85001138.19V

Schiene Länge [mm]	945	1500	2000	3000	lfdm.
Artikel-Nr.	<b>67901014.98V</b>	<b>67901015.98V</b>	<b>67901016.98V</b>	<b>67901017.98V</b>	<b>67901018.98V</b>

## Ladungssicherungskoffer für Fahrzeuge mit Ladungssicherungsschienen



- ideal für Fahrzeuge mit einer bott vario3 Fahrzeugeinrichtung mit Zurrelementen und/oder Ladungssicherungsschienen
- durch die Verwendung von Zurrgurten mit Fittings ist eine schnelle und zuverlässige Sicherung des Ladegutes über die Zurrpunkte oder Ladungssicherungsschienen des Fahrzeugs möglich
- Set bestehend aus:
  - 1x Systainer<sup>3</sup> Organizer M 89
  - 2x Zurrgurt 3,5 m mit Fitting und Klemme
  - 2x Zurrgurt 3,5 m mit Fitting und Ratsche
  - 6x Ladungssicherungspad
  - 6x Kantenschutzpad
- inkl. wichtiger Informationen zur Ladungssicherung

Abmessungen B x T x H [mm]	396 x 296 x 89
Artikel-Nr.	<b>72610038.19V</b>



## Zurrgurt mit Fitting und Ratsche



- bott Gurtband in Anthrazitgrau
- passend für Ladungssicherungsschienen
- Gurtbreite 25 mm



Gurtlänge [mm]	1000	2500	3000	3500	5000	2500
Festende [mm]	130	130	130	500	500	500
Belastbarkeit [daN]	500	500	400	500	500	500
<b>Artikel-Nr.</b>	<b>62626005.19V</b>	<b>62626006.19V</b>	<b>62626069.19V</b>	<b>62626007.19V</b>	<b>62626008.19V</b>	<b>62626049.19V</b>

## Zurrgurt mit Fitting und Klemme



- bott Gurtband in Anthrazitgrau
- passend für Ladungssicherungsschienen
- Gurtbreite 25 mm

Gurtlänge [mm]	1000	2500	2500	3500	5000
Festende [mm]	130	130	500	500	500
Belastbarkeit [daN]	150	150	150	150	150
<b>Artikel-Nr.</b>	<b>62626009.19V</b>	<b>62626010.19V</b>	<b>62626050.19V</b>	<b>62626011.19V</b>	<b>62626012.19V</b>

# Ladungssicherung

## Ladungssicherungsnetz



- engmaschiges, gewirktes Ladungssicherungsnetz
- geprüft in Anlehnung an VDI 2700
- Maschenweite 45 x 45 mm
- Belastbarkeit bis 400 daN
- umlaufender Klemmschlossgurt

Ausführung	4x Haken	4x Fitting	4x Haken	4x Fitting
Abmessungen B x T [mm]	1.250 x 730	1.250 x 730	2.290 x 1.500	2.290 x 1.500
<b>Artikel-Nr.</b>	<b>62627006.19V</b>	<b>62627007.19V</b>	<b>62627008.19V</b>	<b>62627009.19V</b>

## Ladungssicherungsgewebe



- zur Sicherung von Ladung im Fahrzeug und auf der Pritsche
- Diebstahlschutz durch blickdichtes Gewebe
- geprüft in Anlehnung an VDI 2700
- Belastbarkeit bis 300 daN
- Farbe: anthrazitgrau

Ausführung	4x Klemmschlossgurt mit Flachhaken	4x Klemmschlossgurt mit Fitting	6x Klemmschlossgurt mit Flachhaken	6x Klemmschloss mit Fitting
Abmessungen B x T [mm]	1.250 x 730	1.250 x 730	2.290 x 1.500	2.290 x 1.500
<b>Artikel-Nr.</b>	<b>62627010.19V</b>	<b>62627011.19V</b>	<b>62627012.19V</b>	<b>62627013.19V</b>

## Schaufel- und Werkzeughalter für die Hecktüren



- für die saubere und sichere Lagerung von Schaufeln und ähnlichen Stielwerkzeugen
- leichte Reinigung durch einzeln entnehmbare Schmutz-Auffangwanne
- einfache und schnelle Ladungssicherung durch C-Lash-Zurrurt
- Rückwand mit perfo Lochung zum Anbringen von perfo Haken zur Fixierung der Werkzeuge
- inkl. 10x perfo Haken (5x Länge 100 mm / 5x Länge 150 mm)
- inkl. Haltewinkel zur Montage
- Material: eloxiertes Aluminium



Abmessungen B x T x H [mm]	506 x 220 x 1.545
Artikel-Nr.	73502065.97V

## Spannverschluss



- zum schnellen und sicheren Befestigen von schmalen und langen Teilen
- Material: Stahl verzinkt
- Spannband: Gummi schwarz

Abmessungen B x T x H [mm]	150 x 40 x 40	150 x 40 x 40
Klemmbereich [mm]	16-32	33-47
<b>Artikel-Nr.</b>	<b>63003041.51V</b>	<b>63003042.51V</b>

## Leiterhalter 3-teilig



- 3-teilig, für einfache und doppelte Leitern
- zur Befestigung am Dachholm im Kastenwagen über zentralen Klappmechanismus
- Farbe: anthrazitgrau (RAL 7016)



Ausführung	Passend für Leiterholme von 70 bis 100 mm	Passend für Leiterholme von 130 bis 160 mm
Abmessungen B x T x H [mm]	46 x 300 x 130	46 x 300 x 130
<b>Artikel-Nr.</b>	<b>63003083.19V</b>	<b>63003084.19V</b>

## Stampferhalter mit Zurring



- für den sicheren Transport von Vibrationsstampfern in Transportern oder auf der Pritsche
- passend für Stampfeinsätze B x T: 280 x 330-350 mm
- Höhe des Griffhalters variabel einstellbar
- inkl. Zurring



Abmessungen B x T x H [mm]	315 x 560 x 930
<b>Artikel-Nr.</b>	<b>07002234.19</b>

## Verstellbare Spannstange



- zur Transportsicherung von großem Ladegut
- schnell teleskopierbar ohne Werkzeug
- 4 Varianten mit unterschiedlichem Verstellbereich
- Richtwert: Blockierkraft BC x 4 = max. zul. Ladegewicht für rückwärtige Ladungssicherung
- ab Länge 1550 mm mit umlaufender Gummierung, im unteren Bereich, für erhöhte Rutschhemmung sowie zusätzlichen Schutz für die Ladung



Spannstangenlänge [mm]	650-900	1050-1550	1550-2050	2000-2500
Blockierkraft BC [daN]	300	300	300	160
Artikel-Nr.	<b>85001041</b>	<b>85001039</b>	<b>85001013</b>	<b>85001040</b>



## Spannstange plus



- zur Transportsicherung von großem Ladegut
- schnell teleskopierbar ohne Werkzeug
- einfache Bedienung durch Klick-Verriegelung beim Einsetzen
- zum Einsetzen der Spannstange keine axiale Vorspannkraft notwendig, somit keine Spanndrücke im Dach oder der Seitenwand
- für horizontalen und vertikalen Einsatz geeignet
- gleichmäßige Auflagefläche über die gesamte Länge
- durchgehender, gleichmäßiger Durchmesser der Spannstange, somit immer eine plane Anlage am Transportgut
- umlaufende Gummierung für erhöhte Rutschhemmung sowie zusätzlichen Schutz für die Ladung

Spannstangenlänge [mm]	650-800	800-1000	1000-1400	1400-2050	1700-2500
Blockierkraft BC [daN]	450-300	450-300	350-250	300-150	300-100
<b>Artikel-Nr.</b>	<b>85001118</b>	<b>85001119</b>	<b>85001120</b>	<b>85001121</b>	<b>85001122</b>

## Spannstangenhalterset



- für die sichere und platzsparende Aufbewahrung von 2 oder 4 Spannstangen
- passend für bott Spannstangen und Spannstangen plus
- zur Montage an Zurrseilen an der Fahrzeugseitenwand oder im Dachbereich
- Stahlblech pulverbeschichtet
- Farbe: anthrazitgrau (RAL 7016)

Ausführung	für 2 Spannstangen	für 4 Spannstangen
Abmessungen B x T x H [mm]	85 x 75 x 120	85 x 75 x 270
<b>Artikel-Nr.</b>	<b>63003086.19</b>	<b>63003087.19</b>

## Ladungssicherungsmatte



- zur Unterlage unter das Ladegut
- Gleitreibbeiwert gem. VDI-Richtlinie 2700 mit DEKRA Prüfzertifikat
- schwer entflammbar Bfl-S1 nach EN 13501
- rutschfest, formstabil, reißfest, strapazierfähig, flüssigkeitsdicht, beständig gegen Öl und Fett, waschbar bis 60 °C
- Farbe: anthrazitgrau (RAL 7016)
- optional mit Einsteckhalterung aus Aluminium eloxiert (114 x 114 x 500 mm)

Ausführung	inkl. Halter	--	inkl. Halter	--
Abmessungen B x T x H [mm]	620 x 820 x 5	620 x 820 x 5	1.220 x 820 x 5	1.220 x 820 x 5
<b>Artikel-Nr.</b>	<b>61302001.19V</b>	<b>61302002.19V</b>	<b>61302003.19V</b>	<b>61302004.19V</b>

## Ladungssicherungspad



- Ladungssicherungspad zur Unterlage unter das Ladegut
- Gleitreibbeiwert gem. VDI-Richtlinie 2700 mit DEKRA Prüfzertifikat
- schwer entflammbar Bfl-S1 nach EN 135
- rutschfest, formstabil, reißfest, strapazierfähig, flüssigkeitsdicht, beständig gegen Öl und Fett, waschbar bis 60 °C
- Farbe: anthrazitgrau (RAL 7016)
- optional mit Einsteckhalterung aus Aluminium eloxiert (160 x 45 x 160 mm)



Ausführung	inkl. Halter	--
VE	6	6
Abmessungen B x T x H [mm]	160 x 45 x 160	152 x 152 x 5
<b>Artikel-Nr.</b>	<b>61302006.19V</b>	<b>61302007.19V</b>



## Ordnungshaken



- stabiler Stahlhaken zur universellen Montage im Fahrzeug oder an der bott vario3 Fahrzeugeinrichtung
- optimaler Schutz des Lagergutes und reduzierte Geräusentwicklung durch gummiertem Auflagebereich
- Durchmesser der Anschraublöcher: 6,5 mm

Ausführung	Aufnahme 37 mm	Aufnahme 87 mm
Tragfähigkeit [kg]	15	10
Abmessungen B x T x H [mm]	26 x 59 x 110	26 x 110 x 140
<b>Artikel-Nr.</b>	<b>14001184.10V</b>	<b>14001185.10V</b>

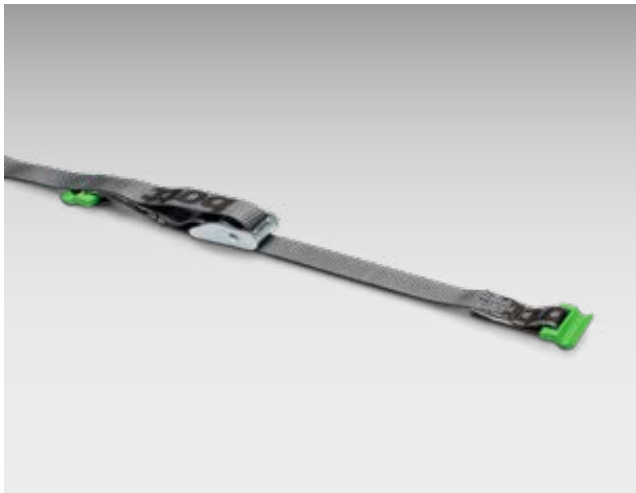
## Einzelzurrpunkt -oo- Aufbau



- ermöglicht eine schnelle und einfache Ladungssicherung
- zur Montage an bott vario3 Fahrzeugeinrichtungen, passend für die T-Nuten am bott vario3 Seitenteil und vielen Systembauteilen
- mit Airline-Lochung -oo- für Zurrgurte mit Fitting

Bezeichnung	Einzelzurrpunkt	Montageset
Abmessungen B x T x H [mm]	29 x 16 x 112	-
<b>Artikel-Nr.</b>	<b>72610028.19V</b>	<b>73502076.51V</b>

## C-Lash Zurrurt



- ermöglicht eine schnelle und einfache Ladungssicherung
- zur Montage an bott vario3 Fahrzeuginrichtungen, seitlich an das bott vario3 Seitenteil
- Lieferumfang:
  - 1x Zurrurt (-C-) mit Klemmschlossgurt
  - 2x Einzelzurrpunkt (-C-) Aufbau
  - bott Gurtband in Anthrazitgrau
  - Gurtbreite 25 mm

Ausführung	Zurrurt C-Lash Aufbau	Zurrurt C-Lash Aufbau
Gurtlänge [mm]	1000	2500
Festende [mm]	100	100
Belastbarkeit [daN]	100	100
<b>Artikel-Nr.</b>	<b>72610034.19V</b>	<b>72610035.19V</b>

Ausführung	Zurrurt C-Lash Einbau	Zurrurt C-Lash Einbau
Gurtlänge [mm]	1000	2500
Festende [mm]	100	100
Belastbarkeit [daN]	100	100
<b>Artikel-Nr.</b>	<b>72610030.19V</b>	<b>72610031.19V</b>

Ausführung	Zurrurt C-Lash Zwischenbau	Zurrurt C-Lash Zwischenbau
Gurtlänge [mm]	1000	2500
Festende [mm]	100	100
Belastbarkeit [daN]	100	100
<b>Artikel-Nr.</b>	<b>72610041.17V</b>	<b>72610042.17V</b>

Ausführung	Zurrurt mit C-Lash und Klemme	Zurrurt mit C-Lash und Klemme	Zurrurt mit C-Lash und Klemme
Gurtlänge [mm]	700	1000	2500
Festende [mm]	100	100	100
Belastbarkeit [daN]	50	50	50
<b>Artikel-Nr.</b>	<b>62626099.19V</b>	<b>62626095.19V</b>	<b>62626096.19V</b>

## Zurrgurt mit Aufrollautomatik



- für die schnelle und einfache Sicherung der Ladung
- Ausführung mit Fitting ohne Festende, zum Anschrauben an eine Fahrzeugeinrichtung
- Gurtband in schwarz
- Gurtbreite 25 mm
- Gurtlänge 2000 mm

Ausführung	Haken - Haken	Fitting - zum Anschrauben	Fitting - Fitting
Festende [mm]	200	-	200
Belastbarkeit [daN]	125	125	125
<b>Artikel-Nr.</b>	<b>62626062.90</b>	<b>62626061.90</b>	<b>62626065.90</b>



# Ladungssicherung

## Zurmulde



- Stahlblech verzinkt
- für versenkten Einbau
- inkl. Befestigungsmaterial

Ausführung	Zurmulde	Zurmulde
Belastbarkeit [daN]	350	800
Abmessungen B x T x H [mm]	104 x 70 x 12	145 x 100 x 17
<b>Artikel-Nr.</b>	<b>63003033.51V</b>	<b>63003034.51V</b>



## Zurrgurt mit Haken und Ratsche



- bott Gurtband in anthrazitgrau
- Universalhaken für Zurrpunkte und Lastösen
- Gurtbreite 25 mm

Gurtlänge [mm]	3000	5000
Festende [mm]	130	500
Belastbarkeit [daN]	400	650
<b>Artikel-Nr.</b>	<b>62626067.19V</b>	<b>62626033.19V</b>

## Zurrgurte mit breitem Gurtband



- bott Gurtband in anthrazitgrau
- Gurtbreite 50 mm

Ausführung	Drahhaken	Karabinerhaken
Gurtlänge [mm]	5000	5000
Festende [mm]	500	500
Belastbarkeit [daN]	750	750
<b>Artikel-Nr.</b>	<b>62626089.19</b>	<b>62626091.19</b>

# Ladungssicherung

## Ringgurt mit Klemme



- bott Ringgurt in anthrazitgrau
- Gurtbreite 25 mm

Gurtlänge [mm]	1000	2500
Belastbarkeit [daN]	300	300
Artikel-Nr.	<b>62626037.19V</b>	<b>62626039.19V</b>

Sicher unterwegs



## Zurrgurt mit Karabinerhaken



- bott Gurtband in anthrazitgrau
- Gurtbreite 25 mm

Ausführung	Ratsche	Ratsche	Ratsche
Gurtlänge [mm]	2500	3500	5000
Festende [mm]	250	500	500
Belastbarkeit [daN]	650	650	650
<b>Artikel-Nr.</b>	<b>62626075.19</b>	<b>62626076.19</b>	<b>62626077.19</b>

Ausführung	Klemme	Klemme	Klemme
Gurtlänge [mm]	2500	3500	5000
Festende [mm]	250	500	500
Belastbarkeit [daN]	150	150	150
<b>Artikel-Nr.</b>	<b>62626081.19</b>	<b>62626082.19</b>	<b>62626083.19</b>

# Mobiler Arbeitsplatz

Mobile Office-Lösungen

Immer perfekt organisiert

Alles griffbereit





## Die mobile Werkstatt

Die bott vario3 Fahrzeugeinrichtung bietet Ihnen vielseitige Möglichkeiten für die Einrichtung eines mobilen Arbeitsplatzes. Mit unseren Lösungen organisieren Sie Ihr Equipment perfekt und haben alles schnell griffbereit. Robuste Arbeitsplatten bieten die perfekte Grundlage für handwerkliche Tätigkeiten im Servicefahrzeug.

bott vario3 bietet Ihnen flexible Möglichkeiten, eine praktische und robuste Werkbank in der Fahrzeugeinrichtung zu integrieren. Darüber hinaus helfen Ihnen aufklappbare und ausziehbare Arbeitsplatten mit Schraubstock dabei, Arbeiten außerhalb des Fahrzeugs auszuführen.

## Das mobile Büro

Für Schreibarbeiten eignet sich das bott vario CarOffice ausgezeichnet. Sie können es auf dem Beifahrersitz befestigen und Ihre Unterlagen darin organisieren.

Mit den Einsteckhalterungen behalten Sie den Überblick über Ihre Kundenaufträge und Unterlagen. In der großen bottBox sind Kleinteile und Schreibgeräte ordentlich und sicher untergebracht. Bei Bedarf integrieren wir auch einen individuell geplanten Schreibarbeitsplatz in Ihrer bott vario3 Fahrzeugeinrichtung, falls Sie dies für Ihre Arbeit am Einsatzort benötigen.

# Mobiler Arbeitsplatz

## Aufklappbare Arbeitsplatte



- für die Materialbearbeitung außerhalb des Fahrzeugs
- Arbeitsplatte Buche-Multiplex natur, mehrschichtig und kreuzweise verleimt, geölt
- für Schraubstöcke bis max. 125 mm Backenbreite geeignet

Ausführung	ohne Schraubstock	inkl. Schraubstock mit 125 mm Backenbreite	inkl. Drehteller und Schraubstock mit 125 mm Backenbreite
Abmessungen B x T x H [mm]	125 x 285 x 895	220 x 285 x 895	240 x 285 x 895
<b>Artikel-Nr.</b>	<b>71220042.19V</b>	<b>71220043.19V</b>	<b>71220044.19V</b>

## bott vario CarOffice



- praktische Möglichkeit, Büromaterial zu verstauen
- sorgt für Ordnung auf dem Beifahrersitz
- mit zwei Einsteckhaltern für Prospekte, Kataloge und sonstige Dokumente
- schnell zu entnehmende Aufbewahrungsbox für Kleinteile
- aufklappbare, rutschfeste Schreibunterlage mit Magnethalter und integriertem Flaschenhalter
- einfache und sichere Befestigung auf dem Beifahrersitz mit dem Sicherheitsgurt und einem variabel einstellbaren Kopfstützenadapter



Abmessungen B x T x H [mm]	340 x 520 x 690
<b>Artikel-Nr.</b>	<b>63003098.19V</b>

# Mobiler Arbeitsplatz

## Mobile Werkstatt mit Auszug und Multifunktionsstisch



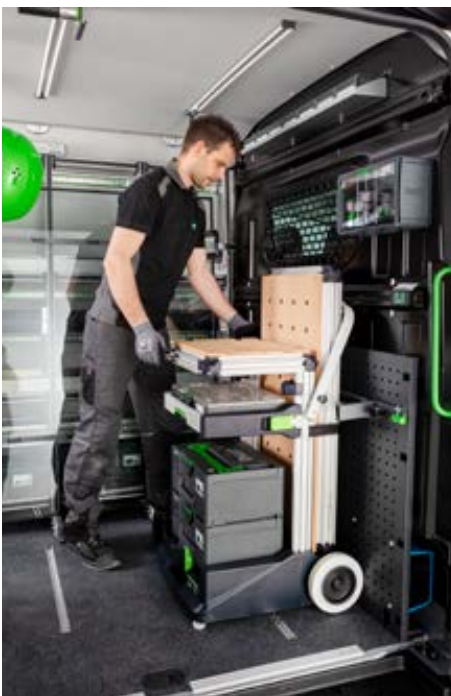
- der ideale Begleiter für mobiles, halbstationäres Arbeiten auf der Baustelle
- Transport und mobile Aufbewahrung von Systainern, Handwerkzeugen und Verbrauchsmaterialien
- hervorragende Treppengängigkeit dank großer vollgummierter und stoßresistenter Räder (Durchmesser: 200 mm)
- winkelverstellbarer Schubbügel, Gleitflächen und Griffmulde an der Wanne für eine einfache Verladung ins Fahrzeug durch eine Person
- müheloser Auf- und Abbau und kompakte Abmessungen
- stabile Arbeitsfläche bestehend aus Lochplatte und Aluprofil bietet flexible Klemm- und Befestigungsmöglichkeiten
- Abmessungen Anbautisch: 1045 x 500 mm

Abmessungen B x T x H [mm]

600 x 641 x 1.185

Artikel-Nr.

72522042.90V



# Zubehör

Mobiler Arbeitsplatz

Aufbewahrung  
und Befestigung  
von Kleinteilen

Immer perfekt  
organisiert



## Hilfreiches für alle Fälle

Auf den folgenden Seiten finden Sie viele praktische Hilfsmittel für Ihre tägliche Arbeit mit dem Servicefahrzeug. In der bott vario3 Fahrzeugeinrichtung ist Ihr Equipment sicher verstaut und das Material übersichtlich organisiert. So können Sie effizient und zuverlässig arbeiten.

Wir bieten Ihnen zahlreiche Möglichkeiten für das Aufbewahren von Kleinteilen und sämtlichem Equipment. Sie finden in unserem Programm für jeden Bedarf und

jedes Werkzeug die richtige Lösung. In der bott vario3 Fahrzeugeinrichtung gibt es für alles einen passenden Platz. So wird die Ordnung zum fest etablierten System.

# Zubehör

## Gasflaschenset mit Gurt



- für den sicheren Transport von Druckgasflaschen
- Gurtlänge 1000mm
- Belastbarkeit bis 500 daN



Optionen für jeden Bedarf

Ausführung	mit 1 Halteschiene und 1 Ratschenschlossgurt	mit 1 Halteschiene und 1 Ratschenschlossgurt	mit 1 Halteschiene und 1 Ratschenschlossgurt
für Systemtiefe [mm]	264	376	488
Abmessungen B x T x H [mm]	21 x 264 x 46	21 x 376 x 46	21 x 488 x 46
<b>Artikel-Nr.</b>	<b>72615001.19V</b>	<b>72615002.19V</b>	<b>72615003.19V</b>

Ausführung	mit 2 Halteschienen und 2 Ratschenschlossgurten	mit 2 Halteschienen und 2 Ratschenschlossgurten	mit 2 Halteschienen und 2 Ratschenschlossgurten
für Systemtiefe [mm]	264	376	488
Abmessungen B x T x H [mm]	21 x 264 x 46	21 x 376 x 46	21 x 488 x 46
<b>Artikel-Nr.</b>	<b>72615004.19V</b>	<b>72615005.19V</b>	<b>72615006.19V</b>

Ausführung	mit 1 Halteschiene und 1 Ratschenschlossgurt / für SLF-C	mit 1 Halteschiene und 1 Ratschenschlossgurt / für SLF-C
für Systemtiefe [mm]	376	488
Abmessungen B x T x H [mm]	21 x 376 x 46	21 x 488 x 46
<b>Artikel-Nr.</b>	<b>72615007.19V</b>	<b>72615008.19V</b>

**Be- und Entlüftungselement für den Fahrzeugboden**



- für die Entlüftung im Bodenbereich beim Transport von Druckgasflaschen
- Kunststoff: anthrazit
- notwendige Aussparung Ø 89 mm
- Aussparung für die Abdeckung am Holzfahrgewerbefahrzeugboden Ø 89 mm
- mit DEKRA Zertifikat



Ausführung	Be- und Entlüftungselement
Abmessungen B x T x H [mm]	110 x 110 x 100
<b>Artikel-Nr.</b>	<b>63502055.19V</b>

**Be- und Entlüftungselement für den Fahrzeugboden**



- für die Entlüftung im Bodenbereich beim Transport von Druckgasflaschen
- Stahlblech verzinkt
- mit Wasserableitblech und Schacht
- notwendige Aussparung 130 x 130 mm

Abmessungen B x T x H [mm]	164 x 164 x 80
<b>Artikel-Nr.</b>	<b>08032021</b>

## Entlüftungselement für Fahrzeugseite und -dach



- für die Entlüftung im Dach- und Seitenbereich beim Transport von Druckgasflaschen
- Kunststoff: schwarz
- für Aussparung Ø 54 mm
- waschstraßentauglich auf Grund der geringen Bauhöhe
- inkl Befestigungsklammer
- mit DEKRA Zertifikat



Ausführung	Entlüftungselement
Abmessungen B x T x H [mm]	94 x 140 x 40
<b>Artikel-Nr.</b>	<b>63502054.10V</b>

## Entlüftungselement für Fahrzeugseite und -dach



- für die Entlüftung im Dach- und Seitenbereich beim Transport von Druckgasflaschen
- Kunststoff: schwarz
- für Langloch 76 x 216 mm
- waschstraßentauglich auf Grund der geringen Bauhöhe

Abmessungen B x T x H [mm]	205 x 355 x 50
<b>Artikel-Nr.</b>	<b>80833215.10V</b>



**Gasflaschenschrank**



- ergonomische Bedienung durch Gasflaschentablar mit Vollauszug
- sichere Lagerung der Gasflasche durch integrierte Ladungssicherungsschiene (-oo-)
- vorschriftsgemäße Lagerung und Transport durch Entlüftungsöffnung im Schrankboden und umlaufende Türdichtung
- zur Montage in ein Systemfeld einer bott vario3 Fahrzeuginrichtung

Abmessungen B x T x H [mm]	590 x 366 x 800
Artikel-Nr.	<b>70001001.19V</b>

**Einsteckhalterungen**



- Aluminium eloxiert
- zur Aufnahme von Dokumenten oder anderem Equipment

Ausführung	Langteile	Langteile	DIN Verbandskästen	DIN A4 hoch	DIN A4 schräg
ab Systemtiefe [mm]	264	264	264	264	376
Abmessungen B x T x H [mm]	114 x 114 x 500	76 x 76 x 500	175 x 93 x 230	215 x 85 x 275	256 x 300 x 300
Artikel-Nr.	<b>62530004.97V</b>	<b>62530005.97V</b>	<b>62530003.97V</b>	<b>62530001.97V</b>	<b>62530006.97V</b>

## Zurrgurttasche



- ideal für Fahrzeuge mit einer bott vario3 Fahrzeugeinrichtung



Abmessungen B x H [mm]	300 x 265
Artikel-Nr.	14014066

## TiltBox



- praktisches Kleinteilemagazin zur einfachen Montage an bott varioSeitenteile und perfo Lochplatten
- inkl. 1 Trennwand
- der Klarsichteinsatz kann entnommen werden
- einfache und sichere Bedienung durch zentralen Druckknopf
- die TiltBox kann durch eine zusätzliche Trennwand in drei ca. gleich große Bereich eingeteilt werden
- Belastbarkeit: 4 kg



Ausführung	Tiltbox	Tiltbox	Trennwand TiltBox
VE	1	8	1
Abmessungen B x T x H [mm]	304 x 147 x 196	304 x 147 x 196	3 x 106 x 171
Artikel-Nr.	14014060.19V	14014063.19V	14014065

## Dokumentenhalter



- leichter Einsteckhalter aus Kunststoff zur Aufnahme von Unterlagen, Prospekten und schmalen Dokumentenordnern
- DIN A4 Querformat
- inkl. Beschriftungsclip zur Farbcodierung
- Lochbild abgestimmt auf das perfo Lochraster in den bott vario3 Seitenteilen, für schnelle Montage ohne Bohren

Ausführung	DIN A4 Querformat
ab Systemtiefe [mm]	376
Abmessungen B x T x H [mm]	340 x 100 x 213
<b>Artikel-Nr.</b>	<b>14014028.19</b>



## Universal-Halter für Schutzhelme



- universell einstellbar für verschiedene Größen und Formen
- optimiert zur Montage an bott vario3 Seitenteil oder perfo Lochplatten
- Material: Aluminium eloxiert



Abmessungen B x T x H [mm]	256 x x 281
<b>Artikel-Nr.</b>	<b>63003130.97</b>

## bott vario3 Kabelaufroller



- schwenkbarer Kabelaufroller mit Aufrollautomatik und 10 m Kabellänge zur komfortablen Nutzung im Fahrzeug
- zur seitlichen Montage am bott vario3 SLF



Ausführung	Kabelaufroller
ab Systemtiefe [mm]	376
Abmessungen B x T x H [mm]	400 x 165 x 300
<b>Artikel-Nr.</b>	<b>73508026.19V</b>

## bott vario3 Rundhalter schräg

- passend für bott vario3 Fahrzeugeinrichtungen zur Montage an das bott vario3 Seitenteil
- Stahlblech pulverbeschichtet
- Farbe: anthrazitgrau (RAL 7016)



Ausführung	für Dosen bis max. Ø 68 mm
VE	1
Abmessungen B x T x H [mm]	100 x 230 x 159
<b>Artikel-Nr.</b>	<b>72530003.19V</b>

## bott vario3 Rundhalter schräg

- passend für bott vario3 Fahrzeugeinrichtungen zur Montage an das bott vario3 Seitenteil
- Stahlblech pulverbeschichtet
- Farbe: anthrazitgrau (RAL 7016)



Ausführung	für Kartuschen bis max. Ø 50 mm
VE	1
Abmessungen B x T x H [mm]	100 x 230 x 159
<b>Artikel-Nr.</b>	<b>72530002.19V</b>

## Ablagebox für Seitenteil



- zum Verstauen von Kleinteilen und Verbrauchsmaterialien
- passend für bott vario3 Fahrzeugeinrichtungen zur Montage an das bott vario3 Seitenteil
- inkl. Befestigungsmaterial
- Stahlblech pulverbeschichtet
- Farbe: anthrazitgrau (RAL 7016)

für Systemtiefe [mm]	376	488
Abmessungen B x T x H [mm]	100 x 376 x 100	100 x 488 x 100
<b>Artikel-Nr.</b>	<b>73003002.19V</b>	<b>73003003.19V</b>

# Zubehör

## Einsteckhalter mit 2 Pylonen



- Einsteckhalter aus Aluminium eloxiert
- zur Montage an bott vario3 Seitenteile
- 2 Pylonen mit Blink- und Dauerlicht
- Abmessungen Pylone B x T x H: 280 x 280 x 500 mm
- inkl. Aufbewahrungstasche



ab Systemtiefe [mm]	376
Abmessungen B x T x H [mm]	300 x 132 x 310
<b>Artikel-Nr.</b>	<b>63003122.97V</b>

## Faltwanne



- Auffangvolumen 30 Liter
- geringer Platzbedarf im zusammengelegten Zustand
- schneller Aufbau durch Klettverschlüsse
- sehr stabil durch integrierte Verstärkungsplatten
- flüssigkeitsdicht und beständig gegen viele Chemikalien und Öle
- ideal auch als Sofortmaßnahmen bei Ölaustritt bei Bau-, Land- und Forstmaschinen oder anderen Leckagen
- Einsteckhalter aus eloxiertem Aluminium zur Montage an das bott vario3 Seitenteil

Ausführung	mit Einsteckhalter
ab Systemtiefe [mm]	488
Abmessungen B x T x H [mm]	437 x 43 x 600
<b>Artikel-Nr.</b>	<b>72530021.97V</b>

**Kofferhalter für Systainer<sup>3</sup> Organizer und varioCase 84**



- Stahlblech lackiert
- Farbe: anthrazitgrau (RAL 7016)

Ausführung	Kofferhalter
ab Systemtiefe [mm]	376
Abmessungen B x T [mm]	100 x 371
<b>Artikel-Nr.</b>	<b>72103032.19V</b>

**Boxenwanne mit bottBoxen für Fahrzeugtrennwand**



- zur Montage direkt an die Fahrzeugtrennwand oder an eine perforierte Lochplatte
- Boxenwanne aus Aluminium
- inkl. 7x bottBox M1

Abmessungen B x T x H [mm]	920 x 128 x 67
<b>Artikel-Nr.</b>	<b>62533403.19V</b>

# Zubehör

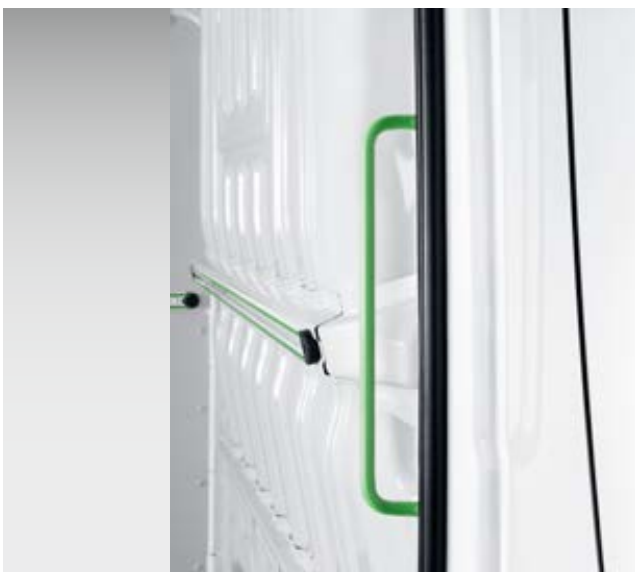
## Wasserwaagenhalter



- für den Transport von Langteilen wie Wasserwagen bzw. Setzlatten
- zur Montage an bott vario3 Wannen und Langgutwannen
- mit Klettband und Fixierbolzen
- VE 2
- Stahlblech pulverbeschichtet
- Farbe: anthrazitgrau (RAL 7016)

Abmessungen B x T x H [mm]	94 x 32 x 58
<b>Artikel-Nr.</b>	<b>73508001.19V</b>

## Haltegriff



- für den sicheren Einstieg ins Fahrzeug
- zur Montage im Bereich der Schiebe- oder Hecktüren
- Lochabstand 408 mm
- Farben: gelbgrün (RAL 6018) anthrazitgrau (RAL 7016)



Ausführung	gelbgrün	anthrazitgrau
Abmessungen B x T x H [mm]	40 x 75 x 435	40 x 75 x 435
<b>Artikel-Nr.</b>	<b>80701007.17</b>	<b>80701007.19</b>



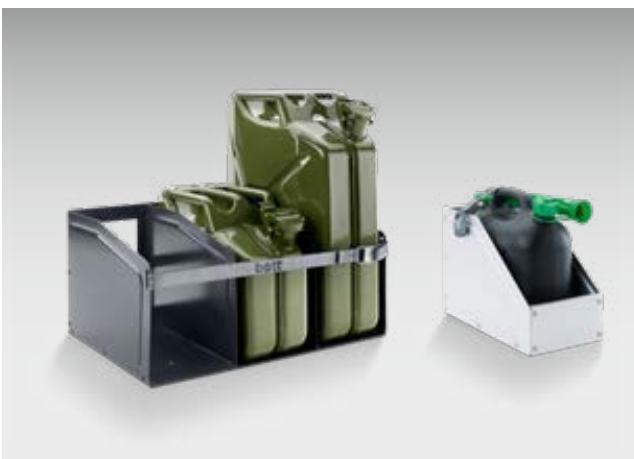
**Schlauchhalter**



- zur Aufbewahrung von Schläuchen und Kabeln
- aus Aluminium-Druckguss

Ausführung	Schlauchhalter S	Schlauchhalter M	Schlauchhalter L	Schlauchhalter X
ab Systemtiefe [mm]	264	264	376	376
Abmessungen B x T x H [mm]	190 x 70 x 145	265 x 105 x 200	350 x 145 x 255	415 x 190 x 305
<b>Artikel-Nr.</b>	<b>14050001</b>	<b>14050002</b>	<b>14050003</b>	<b>14050004</b>

**Kanisterfach**



- passend für 5 l Kunststoffkanister oder 10 l bzw. 20 l Stahlblechkanister
- für 5 l Kanister: aus Aluminium eloxiert
- für 10 l bzw. 20 l Kanister: aus Stahlblech pulverbeschichtet RAL 7016
- inkl. Klemmschlossgurt zur Sicherung der Kanister im Fahrbetrieb

Ausführung	1x 5 l	1x 10 l / 20 l	3x 10 l / 20 l
Abmessungen B x T x H [mm]	163 x 311 x 215	173 x 342 x 243	518 x 342 x 243
<b>Artikel-Nr.</b>	<b>63003007.97V</b>	<b>63003008.19V</b>	<b>63003009.19V</b>

## Transportwagen



- stabile Konstruktion aus Aluminium und Kunststoff
- Transportplattform ca. B 490 x T 270 mm
- Räder und Transportplattform klappbar / Schiebegriff ausziehbar
- inkl. Gummispannband zur Fixierung des Transportguts
- maximale Belastung 125 kg

Abmessungen B x T x H [mm] 490 x 60 x 755

**Artikel-Nr.** 63003026.90V

## Transportwagenhalter



- passend für den bott Transportwagen
- zur Montage an Fahrzeugtrennwände und bott vario3 Seitenteile
- inkl. Befestigungsmaterial
- Material: Stahlblech
- Farbe: anthrazitgrau (RAL 7016)

Ausführung Transportwagenhalter

ab Systemtiefe [mm] 488

Abmessungen B x T x H [mm] 500 x 72 x 80

**Artikel-Nr.** 63502064.19V

**Rollbrett**



- zum schnellen und einfachen Transport von mehreren Koffern
- passend für alle Systainer<sup>3</sup> M und L
- optimales Laufverhalten und Standsicherheit durch große Rollen und Radstände
- einfachen Integration in bott vario3 Fahrzeugeinrichtungen durch seitliche Aufnahmen (Breite 5 / Planhöhe 175mm)
- 4 Lenkrollen, vorne mit 2x Totalfeststeller
- Rollendurchmesser: 100 mm
- Tragkraft 100 kg
- Farbe: anthrazitgrau



Bezeichnung	Systainer <sup>3</sup> Rollbrett
für Koffertyp	alle Systainer <sup>3</sup> M + L, sowie alle Systainer T-LOC
Abmessungen B x T x H [mm]	508 x 397 x 160
<b>Artikel-Nr.</b>	<b>72522029.19V</b>

**Halter für Rollbrett**



- für die schnelle, einfache und sichere Lagerung vom Systainer<sup>3</sup> Rollbrett
- Geräuschreduzierung durch Gummipuffer
- zur Montage seitlich am bott vario3 SLF oder an perfo Lochplatten
- Material: pulverbeschichtetes Aluminium (RAL 7016)



Ausführung	Halter für Systainer <sup>3</sup> Rollbrett
ab Systemtiefe [mm]	376
Abmessungen B x T x H [mm]	290 x 66 x 439
<b>Artikel-Nr.</b>	<b>73508025.19V</b>

## Langgutwanne mit Schiebedeckel



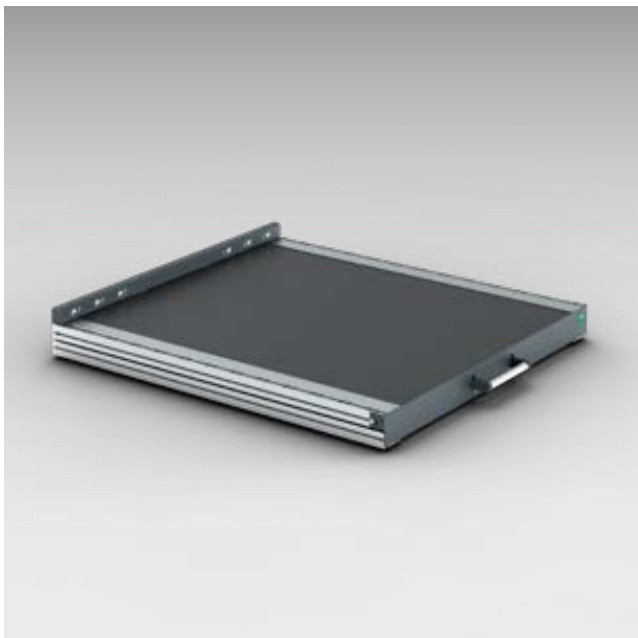
- zur Lagerung und Transport von langen Teilen
- ermöglicht ein bequemes Be- und Entladen von außen, ohne das Fahrzeug zu betreten
- kombinierbar mit Zurring C-Lash (-C-) mit Einzelzurrpunkt (-C-) Einbau für eine optimale Ladungssicherung
- Länge stufenlos einstellbar
- Höhe: 100 mm
- Tragfähigkeit: 30 kg

max. Anzahl Einzelzurrpunkt (-C-) Einbau	4	5	7	10
Systemtiefe [mm]	264	264	264	264
Abmessungen B x T x H [mm]	2.046 x 264 x 100	2.158 x 264 x 100	2.158 x 264 x 100	3.614 x 264 x 100
<b>Artikel-Nr.</b>	<b>72533172.97V</b>	<b>72533173.97V</b>	<b>72533174.97V</b>	<b>72533175.97V</b>

max. Anzahl Einzelzurrpunkt (-C-) Einbau	4	5	7
Systemtiefe [mm]	376	376	376
Abmessungen B x T x H [mm]	2.046 x 376 x 100	2.158 x 376 x 100	2.158 x 376 x 100
<b>Artikel-Nr.</b>	<b>72533176.97V</b>	<b>72533177.97V</b>	<b>72533178.97V</b>



**Ladeboden mit Vollauszug**



- leichtgängiger Schwerlastauszug mit 200 kg Tragkraft
- ergonomischer Zugang zum Ladegut durch 100% Vollauszug
- die Arretierung im geöffneten Zustand ermöglicht das einfache Be- und Entladen von schweren und sperrigen Gegenständen
- flexible Ladungssicherung durch beidseitig integrierte Ladungssicherungsschienen mit Airline-Profil
- einfache und sichere Bedienung durch großen und ergonomischen Griff
- robuste Konstruktion aus leichtem Aluminium und stabilem Stahlblech, mit rutschhemmender Kunststoffplatte
- kann direkt auf den Fahrzeugboden montiert werden
- Höhe 101 mm

Breite [mm]	492	492	492
Tiefe [mm]	716	940	1.388
Abmessung Ladefläche B x T [mm]	420 x 622	420 x 846	420 x 1294
<b>Artikel-Nr.</b>	<b>71220021.19V</b>	<b>71220022.19V</b>	<b>71220023.19V</b>

Breite [mm]	716	716	716
Tiefe [mm]	716	940	1.388
Abmessung Ladefläche B x T [mm]	646 x 622	646 x 846	646 x 1294
<b>Artikel-Nr.</b>	<b>71220024.19V</b>	<b>71220025.19V</b>	<b>71220026.19V</b>

Breite [mm]	940	940	940
Tiefe [mm]	716	940	1.388
Abmessung Ladefläche B x T [mm]	870 x 622	870 x 846	870 x 1294
<b>Artikel-Nr.</b>	<b>71220027.19V</b>	<b>71220028.19V</b>	<b>71220029.19V</b>

Breite [mm]	1.164	1.164	1.164
Tiefe [mm]	716	940	1.388
Abmessung Ladefläche B x T [mm]	1094 x 622	1094 x 846	1094 x 1294
<b>Artikel-Nr.</b>	<b>71220030.19V</b>	<b>71220031.19V</b>	<b>71220032.19V</b>

# Schubladeneinteilung

Trenn- und Steckwände

Kleinteileboxen

Kleinste Teile  
sicher und übersichtlich  
verstaut



## Nie wieder suchen

Die Schubladen in der bott vario3 Fahrzeugeinrichtung organisieren Ihr Material perfekt. Sie sorgen für den nötigen Überblick über Werkzeug und Kleinteile und bewahren es sicher auf. So kann im Laderaum auch bei unruhiger Fahrt nichts umherfliegen. Platzieren Sie die Schubladen einfach dort, wo Sie am besten hinkommen und auf das Material schnell zugreifen müssen. Die leichtgängigen und robusten Auszüge bieten eine hohe Tragkraft mit bis zu 70 Kilogramm.

Wir bieten Ihnen viele unterschiedliche Möglichkeiten, die Schubladen im Inneren zu unterteilen. Trenn- und Steckwände strukturieren die Schublade für eine übersichtliche Ordnung. Kleinteileboxen tun das auch, haben aber zusätzlich den Vorteil, dass Sie sie mitsamt dem Inhalt herausnehmen können. So haben Sie immer alles bei der Hand. Sie können die Kleinteileboxen beschriften, so dass Sie stets den Überblick über den Inhalt haben.

# Schubladeneinteilung



## Trenn- und Steckwände

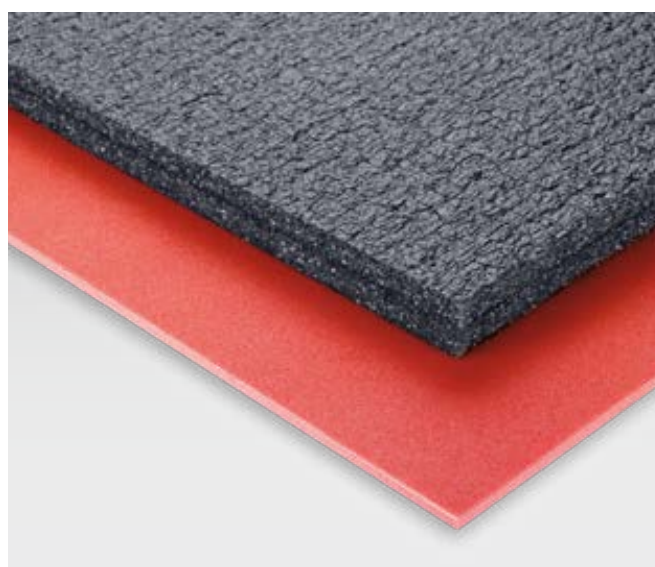
- vorkonfektionierte Sortimente für alle Schubladengrundflächen und -frontheiten ermöglichen die schnelle und einfache Einteilung der Schublade in Längs- und Querrichtung
- Trenn- und Steckwände schaffen Übersicht und reduzieren Suchzeiten
- Trennwandhalter aus Kunststoff minimieren die Geräusentwicklung
- alle Komponenten sind auch einzeln erhältlich, dadurch können die Schubladen auch komplett individuell eingeteilt werden

## Kleinteileboxen

- optimal zum übersichtlichen und ordentlichen Lagern von Kleinteilen
- vorkonfektionierte Sortimente für alle Schubladengrundflächen ermöglichen die schnelle und einfache Einteilung der Schublade mit verschiedenen großen Kleinteileboxen
- durch die abgerundeten Ecken im Bodenbereich können auch kleinere Teile leicht aus den Boxen entnommen werden
- passend für bott vario3 Schubladen mit Fronthöhe 100 mm, cubio Schubladen, Systemainer<sup>3</sup> Organizer und varioCase Servicekoffer
- mit dem optionalen Beschriftungsclip können alle Boxen einfach beschriftet werden



# Schubladeneinteilung



## Weitere Lösungen

- Schaumstoffeinlagen für Handwerkzeuge
- Ablagewannen
- Kompaktmulden

# Koffersysteme

Verbindet Werkstatt,  
Servicefahrzeug  
und Baustelle

Perfekt integriert in die  
bott vario3 Fahrzeugeinrichtung

Weitverbreiteter  
Marktstandard



## Systainer<sup>3</sup> verbindet

Mit dem praktischen und robusten Systemkoffer organisieren Sie Kleinteile und Verbrauchsmaterial ordentlich. Im Systainer<sup>3</sup> transportieren Sie alles bequem und sicher zum Einsatzort. In der Fahrzeugeinrichtung lassen sich die Koffer in passende Führungsschienen wie Schubladen hineinschieben. Auch für die bott Betriebs-einrichtungen gibt es entsprechende Einschubschienen, so dass Sie Ihre Systainer<sup>3</sup> sowohl in der Werkstatt als auch im Servicefahrzeug perfekt und übersichtlich unterbringen können.

Der Systainer<sup>3</sup> ist ein weit verbreiteter Marktstandard, der sich ideal in die bott vario3 Fahrzeugeinrichtung integrieren lässt. Festool, Tanos und bott entwickelten das Mobilitätskonzept gemeinsam, um den perfekten Servicekoffer anbieten zu können. Die Koffer sind stapelbar und lassen sich verknüpfen. Der Systainer<sup>3</sup> bietet Ihnen außerdem die Möglichkeit, den Inhalt an der Front mit Labels im Scheckkartenformat zu kennzeichnen.

# Koffersysteme



## Ein System, ein Standard

- Optimale Lösungen für alle Anwendungen durch ein breites Produktspektrum und umfangreiches Zubehör.
- Einfache Integration in bott vario3 Fahrzeugeinrichtungen und bott Betriebseinrichtungen durch seitliche Aufnahme für Führungsschienen.
- Effizientes Arbeiten durch ordentliche und übersichtliche Lagerung von Maschinen, Kleinteilen und Verbrauchsmaterialien.
- Maximale Mobilität auf der Baustelle und im Betrieb.
- Alle Koffer der Größe M sind optimal ausgelegt für die bott vario3 Systembreite 478-4, die Koffer der Größe L für die bott vario3 Systembreite 590-5.
- Ideal in Kombination mit dem bott vario3 Koffertablar. Der Vollauszug ermöglicht einen effizienten und uneingeschränkten Zugriff auf den Kofferinhalt, ohne dass der Koffer aus der Fahrzeugeinrichtung entnommen werden muss.



## Systainer³

- praktischer und robuster Systemkoffer zum Sicheren und ordentlichen Lagern und Transportieren von Kleinteilen und Verbrauchsmaterial
- T-LOC als zentrales Bedienelement: Schließen, Öffnen, Koppeln mit nur einem Dreh
- Kennzeichnungsmöglichkeit durch 2 Steckkartenfächer im genormten Scheckkartenformat an der Front
- stapelbar und verknüpfbar mit allen anderen Systainer Produkten
- Traglast (einfach): 20 kg
- Traglast (im gekoppelten Zustand): 40 kg



## Systainer³ Organizer

- transparenter Deckel ermöglicht Einblick auf den Inhalt und minimiert die Suchzeiten
- T-LOC als zentrales Bedienelement: Schließen, Öffnen, Koppeln mit nur einem Dreh
- Kennzeichnungsmöglichkeit durch 2 Steckkartenfächer im genormten Scheckkartenformat an der Front
- stapelbar und verknüpfbar mit vielen anderen Systainer Produkten
- Traglast: 20 kg



## bott varioCase

- hochwertiger Servicekoffer aus leichtem Aluminium oder robustem Stahlblech
- vielseitiger Einsatz durch umfangreiches Zubehör
- Sicherheit durch automatisches Verriegeln beim Schließen des Deckels
- Traglast: 20 kg

# Koffersysteme Systainer<sup>3</sup> M

Koffersysteme



## Systainer<sup>3</sup> M Leerkoffer zur individuellen Bestückung



- praktischer und robuster Systemkoffer zum sicheren und ordentlichen Lagern und Transportieren von Maschinen, Handwerkzeugen, Kleinteilen und Verbrauchsmaterialien
- einfache Integration in bott vario3 Fahrzeugeinrichtungen und bott Betriebseinrichtungen durch seitliche Aufnahmen für Führungsschienen
- T-LOC als zentrales Bedienelement: Schließen, Öffnen, Koppeln mit nur einem Dreh
- Kennzeichnungsmöglichkeit durch 2 Steckkartenfächer im genormten Scheckkartenformat an der Front
- stapelbar und verknüpfbar mit allen anderen Systainer Produkten
- Traglast (einfach): 20 kg
- Traglast (im gekoppelten Zustand): 40 kg
- Material: ABS



Bezeichnung	Systainer <sup>3</sup> M 112	Systainer <sup>3</sup> M 137	Systainer <sup>3</sup> M 187
Ausführung	Tragegriff	Tragegriff	Tragegriff
Bestückung	leer	leer	leer
Abmessungen B x T x H [mm]	396 x 296 x 112	396 x 296 x 137	396 x 296 x 187
<b>Artikel-Nr.</b>	<b>72520003.19V</b>	<b>72520004.19V</b>	<b>72520005.19V</b>



Bezeichnung	Systainer <sup>3</sup> M 237	Systainer <sup>3</sup> M 337	Systainer <sup>3</sup> M 437
Ausführung	Auszugshilfe	Auszugshilfe	Auszugshilfe
Bestückung	leer	leer	leer
Abmessungen B x T x H [mm]	396 x 296 x 237	396 x 296 x 337	396 x 296 x 437
<b>Artikel-Nr.</b>	<b>72520006.19V</b>	<b>72520007.19V</b>	<b>72520008.19V</b>

# Koffersysteme Systainer<sup>3</sup> M

## Systainer<sup>3</sup> M 112 mit Universaleinlage



- praktischer und robuster Systemkoffer zum sicheren und ordentlichen Lagern und Transportieren Kleinteilen und Verbrauchsmaterialien
- bestückt mit Universaleinlage mit 10 unterschiedlich großen Fächern und Deckeinlage
- einfache Integration in bott vario3 Fahrzeugeinrichtungen und bott Betriebseinrichtungen durch seitliche Aufnahmen für Führungsschienen
- T-LOC als zentrales Bedienelement: Schließen, Öffnen, Koppeln mit nur einem Dreh
- Kennzeichnungsmöglichkeit durch 2 Steckkartenfächer im genormten Scheckkartenformat an der Front
- stapelbar und verknüpfbar mit allen anderen Systainer Produkten
- Traglast (einfach): 20 kg
- Traglast (im gekoppelten Zustand): 40 kg
- Material: ABS

Bezeichnung	Systainer <sup>3</sup> M 112
Ausführung	Tragegriff
Bestückung	Universaleinlage mit 10 Fächern
Abmessungen B x T x H [mm]	396 x 296 x 112
<b>Artikel-Nr.</b>	<b>72520027.19V</b>





# Koffersysteme Systainer<sup>3</sup> M

## Systainer<sup>3</sup> M mit Fachteiler-Set



- praktischer und robuster Systemkoffer zum sicheren und ordentlichen Lagern und Transportieren von Handwerkzeugen, Kleinteilen und Verbrauchsmaterialien
- bestückt mit Fachteiler-Set, zur Unterteilung des Koffers in bis zu 6 gleichgroße Fächer
- einfache Integration in bott vario3 Fahrzeugeinrichtungen und bott Betriebseinrichtungen durch seitliche Aufnahmen für Führungsschienen
- T-LOC als zentrales Bedienelement: Schließen, Öffnen, Koppeln mit nur einem Dreh
- Kennzeichnungsmöglichkeit durch 2 Steckkartenfächer im genormten Scheckkartenformat an der Front
- stapelbar und verknüpfbar mit allen anderen Systainer Produkten
- Traglast (einfach): 20 kg
- Traglast (im gekoppelten Zustand): 40 kg
- Material: ABS



Bezeichnung	Systainer <sup>3</sup> M 112	Systainer <sup>3</sup> M 137	Systainer <sup>3</sup> M 187	Systainer <sup>3</sup> M 237	Systainer <sup>3</sup> M 337	Systainer <sup>3</sup> M 437
Ausführung	Tragegriff	Tragegriff	Tragegriff	Auszugshilfe	Auszugshilfe	Auszugshilfe
Bestückung	Fachteiler-Set Deckeinlage	Fachteiler-Set Deckeinlage	Fachteiler-Set Deckeinlage	Fachteiler-Set	Fachteiler-Set	Fachteiler-Set
Abmessungen B x T x H [mm]	396 x 296 x 112	396 x 296 x 137	396 x 296 x 187	396 x 296 x 237	396 x 296 x 337	396 x 296 x 437
Artikel-Nr.	<b>72520052.19V</b>	<b>72520053.19V</b>	<b>72520054.19V</b>	<b>72520047.19V</b>	<b>72520048.19V</b>	<b>72520049.19V</b>

# Koffersysteme Systainer<sup>3</sup> M

## Systainer<sup>3</sup> M 187 mit Boxen



- praktischer und robuster Systemkoffer zum sicheren und ordentlichen Lagern und Transportieren Kleinteilen und Verbrauchsmaterialien
- bestückt mit je 2 herausnehmbaren Boxentrays mit Kleinteileboxen
- inkl. EPP Deckeinlage
- einfache Integration in bott vario3 Fahrzeugeinrichtungen und bott Betriebseinrichtungen durch seitliche Aufnahmen für Führungsschienen
- T-LOC als zentrales Bedienelement: Schließen, Öffnen, Koppeln mit nur einem Dreh
- Kennzeichnungsmöglichkeit durch 2 Steckkartenfächer im genormten Scheckkartenformat an der Front
- stapelbar und verknüpfbar mit allen anderen Systainer Produkten
- Traglast (einfach): 20 kg
- Traglast (im gekoppelten Zustand): 40 kg
- Material Koffer: ABS
- Material Boxentray: pulverbeschichtetes Aluminium



Bezeichnung	Systainer <sup>3</sup> M 187	Systainer <sup>3</sup> M 187	Systainer <sup>3</sup> M 187
Ausführung	Tragegriff	Tragegriff	Tragegriff
Bestückung	18 Boxen	25 Boxen	32 Boxen
Abmessungen B x T x H [mm]	396 x 296 x 187	396 x 296 x 187	396 x 296 x 187
Artikel-Nr.	<b>72520050.19V</b>	<b>72520058.19V</b>	<b>72520059.19V</b>



# Koffersysteme Systainer<sup>3</sup> M

## Systainer<sup>3</sup> M mit Rastereinlage



- praktischer und robuster Systemkoffer zum sicheren und ordentlichen Lagern und Transportieren von Handwerkzeugen, Kleinteilen und Verbrauchsmaterialien
- bestückt mit Bodenpolster, Rastereinlagen (25mm Raster) und Deckelpolster zum Gestalten von individuellen Einlagen
- einfache Integration in bott vario3 Fahrzeugeinrichtungen und bott Betriebseinrichtungen durch seitliche Aufnahmen für Führungsschienen
- T-LOC als zentrales Bedienelement: Schließen, Öffnen, Koppeln mit nur einem Dreh
- Kennzeichnungsmöglichkeit durch 2 Steckkartenfächer im genormten Scheckkartenformat an der Front
- stapelbar und verknüpfbar mit allen anderen Systainer Produkten
- Traglast (einfach): 20 kg
- Traglast (im gekoppelten Zustand): 40 kg
- Material: ABS



Bezeichnung	Systainer <sup>3</sup> M 112	Systainer <sup>3</sup> M 137	Systainer <sup>3</sup> M 187
Ausführung	Tragegriff	Tragegriff	Tragegriff
Bestückung	1x Kreuzbodenpolster 1x Rastereinlage 1x Deckelpolster	1x Bodenpolster 1x Rastereinlage 1x Deckelpolster	1x Bodenpolster 3x Rastereinlage 1x Deckelpolster
Abmessungen B x T x H [mm]	396 x 296 x 112	396 x 296 x 137	396 x 296 x 187
<b>Artikel-Nr.</b>	<b>72520038.19V</b>	<b>72520039.19V</b>	<b>72520040.19V</b>



Bezeichnung	Systainer <sup>3</sup> M 237	Systainer <sup>3</sup> M 337	Systainer <sup>3</sup> M 437
Ausführung	Auszugshilfe	Auszugshilfe	Auszugshilfe
Bestückung	1x Bodenpolster 5x Rastereinlage 1x Deckelpolster	1x Bodenpolster 5x Rastereinlage 1x Deckelpolster	1x Bodenpolster 5x Rastereinlage 1x Deckelpolster
Abmessungen B x T x H [mm]	396 x 296 x 237	396 x 296 x 337	396 x 296 x 437
<b>Artikel-Nr.</b>	<b>72520041.19V</b>	<b>72520042.19V</b>	<b>72520043.19V</b>

# Koffersysteme Systainer<sup>3</sup> M

## Systainer<sup>3</sup> M mit Spraydoseneinsatz



- praktischer und robuster Systemkoffer zum sicheren und ordentlichen Lagern und Transportieren von Spraydosen
- bestückt mit Spraydoseneinsatz aus EPP, für 14 Dosen mit max. Durchmesser 69 mm
- einfache Integration in bott vario3 Fahrzeugeinrichtungen und bott Betriebseinrichtungen durch seitliche Aufnahmen für Führungsschienen
- T-LOC als zentrales Bedienelement: Schließen, Öffnen, Koppeln mit nur einem Dreh
- Kennzeichnungsmöglichkeit durch 2 Steckkartenfächer im genormten Scheckkartenformat an der Front
- stapelbar und verknüpfbar mit allen anderen Systainer Produkten
- Traglast (einfach): 20 kg
- Traglast (im gekoppelten Zustand): 40 kg
- Material: ABS



Bezeichnung	Systainer <sup>3</sup> M 337	Systainer <sup>3</sup> M 437
Ausführung	Auszugshilfe	Auszugshilfe
Bestückung	Spraydoseneinsatz	Spraydoseneinsatz
Abmessungen B x T x H [mm]	396 x 296 x 337	396 x 296 x 437
<b>Artikel-Nr.</b>	<b>72520029.19V</b>	<b>72520030.19V</b>

# Koffersysteme Systainer<sup>3</sup> M

## Systainer<sup>3</sup> M mit Kartuscheneinsatz



- praktischer und robuster Systemkoffer zum sicheren und ordentlichen Lagern und Transportieren von Kartuschen
- bestückt mit Kartuscheneinsatz aus EPP, für 22 Kartuschen mit max. Durchmesser 51 mm und 15 Kartuschenspitzen
- einfache Integration in bott vario3 Fahrzeugeinrichtungen und bott Betriebseinrichtungen durch seitliche Aufnahmen für Führungsschienen
- T-LOC als zentrales Bedienelement: Schließen, Öffnen, Koppeln mit nur einem Dreh
- Kennzeichnungsmöglichkeit durch 2 Steckkartenfächer im genormten Scheckkartenformat an der Front
- stapelbar und verknüpfbar mit allen anderen Systainer Produkten
- Traglast (einfach): 20 kg
- Traglast (im gekoppelten Zustand): 40 kg
- Material: ABS



Bezeichnung	Systainer <sup>3</sup> M 337	Systainer <sup>3</sup> M 437
Ausführung	Auszugshilfe	Auszugshilfe
Bestückung	Kartuscheneinsatz	Kartuscheneinsatz
Abmessungen B x T x H [mm]	396 x 296 x 337	396 x 296 x 437
<b>Artikel-Nr.</b>	<b>72520031.19V</b>	<b>72520032.19V</b>

# Koffersysteme Systainer<sup>3</sup> M

## Systainer<sup>3</sup> M mit Hängerahmen



- praktischer und robuster Systemkoffer zum sicheren und ordentlichen Lagern und Transportieren von Hängemappen
- bestückt mit Hängerahmen für Hängemappen und -ordner nach DIN 821
- inkl. Deckeltasche für Bürobedarf
- einfache Integration in bott vario3 Fahrzeugeinrichtungen und bott Betriebseinrichtungen durch seitliche Aufnahmen für Führungsschienen
- T-LOC als zentrales Bedienelement: Schließen, Öffnen, Koppeln mit nur einem Dreh
- Kennzeichnungsmöglichkeit durch 2 Steckkartenfächer im genormten Scheckkartenformat an der Front
- stapelbar und verknüpfbar mit allen anderen Systainer Produkten
- Traglast (einfach): 20 kg
- Traglast (im gekoppelten Zustand): 40 kg
- Material: ABS

Bezeichnung	Systainer <sup>3</sup> M 337
Ausführung	Auszugshilfe
Bestückung	Hängerahmen + Deckeltasche
Abmessungen B x T x H [mm]	396 x 296 x 337
<b>Artikel-Nr.</b>	<b>72520036.19V</b>



# Koffersysteme Systainer<sup>3</sup> L

## Systainer<sup>3</sup> L Leerkoffer zur individuellen Bestückung



- praktischer und robuster Systemkoffer zum sicheren und ordentlichen Lagern und Transportieren von Maschinen, Handwerkzeugen, Kleinteilen und Verbrauchsmaterialien
- einfache Integration in bott vario3 Fahrzeugeinrichtungen und bott Betriebseinrichtungen durch seitliche Aufnahmen für Führungsschienen
- T-LOC als zentrales Bedienelement: Schließen, Öffnen, Koppeln mit nur einem Dreh
- Kennzeichnungsmöglichkeit durch 2 Steckkartenfächer im genormten Scheckkartenformat an der Front
- stapelbar und verknüpfbar mit allen anderen Systainer Produkten
- Traglast (einfach): 20 kg
- Traglast (im gekoppelten Zustand): 40 kg
- Material: ABS



Bezeichnung	Systainer <sup>3</sup> L 137	Systainer <sup>3</sup> L 187	Systainer <sup>3</sup> L 237
Ausführung	Tragegriff	Tragegriff	Auszugshilfe
Bestückung	leer	leer	leer
Abmessungen B x T x H [mm]	508 x 296 x 137	508 x 296 x 187	508 x 296 x 237
<b>Artikel-Nr.</b>	<b>72520009.19V</b>	<b>72520010.19V</b>	<b>72520011.19V</b>

# Koffersysteme Systainer<sup>3</sup> L

## Systainer<sup>3</sup> L 137 mit Universaleinlage



- praktischer und robuster Systemkoffer zum sicheren und ordentlichen Lagern und Transportieren Kleinteilen und Verbrauchsmaterialien
- bestückt mit Universaleinlage mit 6 unterschiedlich großen Fächern und Deckeinlage
- einfache Integration in bott vario3 Fahrzeugeinrichtungen und bott Betriebseinrichtungen durch seitliche Aufnahmen für Führungsschienen
- T-LOC als zentrales Bedienelement: Schließen, Öffnen, Koppeln mit nur einem Dreh
- Kennzeichnungsmöglichkeit durch 2 Steckkartenfächer im genormten Scheckkartenformat an der Front
- stapelbar und verknüpfbar mit vielen anderen Systainer Produkten
- Traglast (einfach): 20 kg
- Traglast (im gekoppelten Zustand): 40 kg
- Material: ABS

Bezeichnung	Systainer <sup>3</sup> L 137
Ausführung	Tragegriff
Bestückung	Universaleinlage mit 6 Fächern
Abmessungen B x T x H [mm]	508 x 296 x 137
<b>Artikel-Nr.</b>	<b>72520028.19V</b>





## Systainer<sup>3</sup> L mit Fachteiler-Set



- praktischer und robuster Systemkoffer zum sicheren und ordentlichen Lagern und Transportieren von Handwerkzeugen, Kleinteilen und Verbrauchsmaterialien
- bestückt mit Fachteiler-Set, zur Unterteilung des Koffers in bis zu 6 gleichgroße Fächer
- einfache Integration in bott vario3 Fahrzeugeinrichtungen und bott Betriebseinrichtungen durch seitliche Aufnahmen für Führungsschienen
- T-LOC als zentrales Bedienelement: Schließen, Öffnen, Koppeln mit nur einem Dreh
- Kennzeichnungsmöglichkeit durch 2 Steckkartenfächer im genormten Scheckkartenformat an der Front
- stapelbar und verknüpfbar mit vielen anderen Systainer Produkten
- Traglast (einfach): 20 kg
- Traglast (im gekoppelten Zustand): 40 kg
- Material: ABS



Bezeichnung	Systainer <sup>3</sup> L 137	Systainer <sup>3</sup> L 187	Systainer <sup>3</sup> L 237
Ausführung	Tragegriff	Tragegriff	Auszugshilfe
Bestückung	Fachteiler-Set Deckeinlage	Fachteiler-Set Deckeinlage	Fachteiler-Set
Abmessungen B x T x H [mm]	508 x 296 x 137	508 x 296 x 187	508 x 296 x 237
<b>Artikel-Nr.</b>	<b>72520055.19V</b>	<b>72520056.19V</b>	<b>72520057.19V</b>



# Koffersysteme Systainer<sup>3</sup> L

## Systainer<sup>3</sup> L 187 mit Boxen



- praktischer und robuster Systemkoffer zum sicheren und ordentlichen Lagern und Transportieren Kleinteilen und Verbrauchsmaterialien
- bestückt mit je 2 herausnehmbaren Boxentrays mit Kleinteileboxen
- inkl. EPP Deckeinlage
- einfache Integration in bott vario3 Fahrzeugeinrichtungen und bott Betriebseinrichtungen durch seitliche Aufnahmen für Führungsschienen
- T-LOC als zentrales Bedienelement: Schließen, Öffnen, Koppeln mit nur einem Dreh
- Kennzeichnungsmöglichkeit durch 2 Steckkartenfächer im genormten Scheckkartenformat an der Front
- stapelbar und verknüpfbar mit vielen anderen Systainer Produkten
- Traglast (einfach): 20 kg
- Traglast (im gekoppelten Zustand): 40 kg
- Material Koffer: ABS
- Material Boxentray: pulverbeschichtetes Aluminium



Bezeichnung	Systainer <sup>3</sup> L 187	Systainer <sup>3</sup> L 187	Systainer <sup>3</sup> L 187
Ausführung	Tragegriff	Tragegriff	Tragegriff
Bestückung	20 Boxen	29 Boxen	38 Boxen
Abmessungen B x T x H [mm]	508 x 296 x 187	508 x 296 x 187	508 x 296 x 187
<b>Artikel-Nr.</b>	<b>72520051.19V</b>	<b>72520060.19V</b>	<b>72520061.19V</b>



# Koffersysteme Systainer<sup>3</sup> L

## Systainer<sup>3</sup> L mit Rastereinlage



- praktischer und robuster Systemkoffer zum sicheren und ordentlichen Lagern und Transportieren von Handwerkzeugen, Kleinteilen und Verbrauchsmaterialien
- bestückt mit Bodenpolster, Rastereinlagen (25mm Raster) und Deckelpolster zum Gestalten von individuellen Einlagen
- einfache Integration in bott vario3 Fahrzeugeinrichtungen und bott Betriebseinrichtungen durch seitliche Aufnahmen für Führungsschienen
- T-LOC als zentrales Bedienelement: Schließen, Öffnen, Koppeln mit nur einem Dreh
- Kennzeichnungsmöglichkeit durch 2 Steckkartenfächer im genormten Scheckkartenformat an der Front
- stapelbar und verknüpfbar mit vielen anderen Systainer Produkten
- Traglast (einfach): 20 kg
- Traglast (im gekoppelten Zustand): 40 kg
- Material: ABS



Bezeichnung	Systainer <sup>3</sup> L 137	Systainer <sup>3</sup> L 187	Systainer <sup>3</sup> L 237
Ausführung	Tragegriff	Tragegriff	Auszugshilfe
Bestückung	1x Bodenpolster 1x Rastereinlage 1x Deckelpolster	1x Bodenpolster 3x Rastereinlage 1x Deckelpolster	1x Bodenpolster 5x Rastereinlage 1x Deckelpolster
Abmessungen B x T x H [mm]	508 x 296 x 137	508 x 296 x 187	508 x 296 x 237
<b>Artikel-Nr.</b>	<b>72520044.19V</b>	<b>72520045.19V</b>	<b>72520046.19V</b>

# Koffersysteme Systainer<sup>3</sup> L

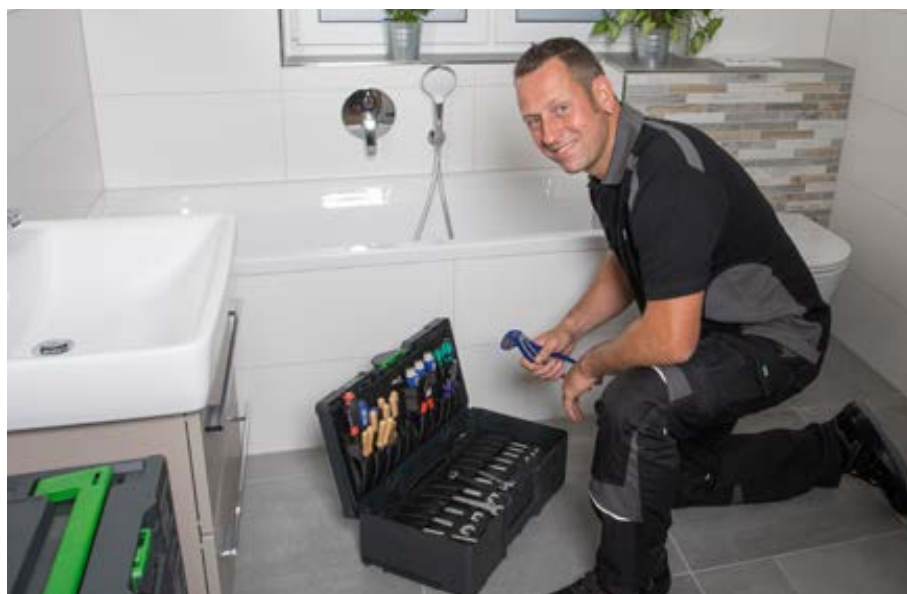
## Systainer<sup>3</sup> L mit Werkzeugeinsatz



- praktischer und robuster Systemkoffer zum sicheren und ordentlichen Lagern und Transportieren von Handwerkzeug
- bestückt mit Werkzeugeinsatz und Deckeinsatz / Deckeltasche
- schnelles Auffinden des benötigten Werkzeugs durch die übersichtliche Unterbringung der benötigten Handwerkzeuge
- einfache Integration in bott vario3 Fahrzeuginrichtungen und bott Betriebseinrichtungen durch seitliche Aufnahmen für Führungsschienen
- T-LOC als zentrales Bedienelement: Schließen, Öffnen, Koppeln mit nur einem Dreh
- Kennzeichnungsmöglichkeit durch 2 Steckkartenfächer im genormten Scheckkartenformat an der Front
- stapelbar und verknüpfbar mit vielen anderen Systainer Produkten
- Traglast (einfach): 20 kg
- Traglast (im gekoppelten Zustand): 40 kg
- Material: ABS



Bezeichnung	Systainer <sup>3</sup> L 187	Systainer <sup>3</sup> L 237
Ausführung	Tragegriff	Auszugshilfe
Bestückung	Werkzeugeinsatz und Deckeltasche	Werkzeugeinsatz und Deckeltasche
Abmessungen B x T x H [mm]	508 x 296 x 187	508 x 296 x 237
<b>Artikel-Nr.</b>	<b>72520034.19V</b>	<b>72520035.19V</b>



# Koffersysteme Systainer<sup>3</sup> Organizer M + L

## Systainer<sup>3</sup> Organizer Leerkoffer zur individuellen Bestückung



- praktischer und robuster Systemkoffer zum sicheren und ordentlichen Lagern und Transportieren von Kleinteilen und Verbrauchsmaterialien
- transparenter Deckel ermöglicht Einblick auf den Inhalt und minimiert die Suchzeiten
- einfache Integration in bott vario3 Fahrzeugeinrichtungen und bott Betriebseinrichtungen durch seitliche Aufnahmen für Führungsschienen
- T-LOC als zentrales Bedienelement: Schließen, Öffnen, Koppeln mit nur einem Dreh
- Kennzeichnungsmöglichkeit durch 2 Steckkartenfächer im genormten Scheckkartenformat an der Front
- stapelbar und verknüpfbar mit vielen anderen Systainer Produkten
- Traglast: 20 kg



Bezeichnung	Systainer <sup>3</sup> Organizer M 89	Systainer <sup>3</sup> Organizer L 89
Bestückung	leer	leer
Abmessungen B x T x H [mm]	396 x 296 x 89	508 x 296 x 89
<b>Artikel-Nr.</b>	<b>72520001.19V</b>	<b>72520002.19V</b>



# Koffersysteme Systainer<sup>3</sup> Organizer M + L

## Systainer<sup>3</sup> Organizer mit Kleinteileboxen



- praktischer und robuster Systemkoffer zum sicheren und ordentlichen Lagern und Transportieren von Kleinteilen und Verbrauchsmaterialien
- bestückt mit Kleinteileboxen
- transparenter Deckel ermöglicht Einblick auf den Inhalt und minimiert die Suchzeiten
- einfache Integration in bott vario3 Fahrzeuginrichtungen und bott Betriebseinrichtungen durch seitliche Aufnahmen für Führungsschienen
- T-LOC als zentrales Bedienelement: Schließen, Öffnen, Koppeln mit nur einem Dreh
- Kennzeichnungsmöglichkeit durch 2 Steckkartenfächer im genormten Scheckkartenformat an der Front
- stapelbar und verknüpfbar mit vielen anderen Systainer Produkten
- Traglast: 20 kg



Bezeichnung	Systainer <sup>3</sup> Organizer M 89	Systainer <sup>3</sup> Organizer M 89	Systainer <sup>3</sup> Organizer M 89
Bestückung	12 Boxen	18 Boxen	28 Boxen
Abmessungen B x T x H [mm]	396 x 296 x 89	396 x 296 x 89	396 x 296 x 89
<b>Artikel-Nr.</b>	<b>72520021.19V</b>	<b>72520022.19V</b>	<b>72520023.19V</b>



Bezeichnung	Systainer <sup>3</sup> Organizer L 89	Systainer <sup>3</sup> Organizer L 89	Systainer <sup>3</sup> Organizer L 89
Bestückung	13 Boxen	20 Boxen	33 Boxen
Abmessungen B x T x H [mm]	508 x 296 x 89	508 x 296 x 89	508 x 296 x 89
<b>Artikel-Nr.</b>	<b>72520024.19V</b>	<b>72520025.19V</b>	<b>72520026.19V</b>

# Koffersysteme Systainer<sup>3</sup> ToolBox M + L

## Systainer<sup>3</sup> ToolBox



- praktische und robuste Tragebox zum sicheren und ordentlichen Lagern und Transportieren von Maschinen, Handwerkzeugen, Kleinteilen und Verbrauchsmaterial
- keine Begrenzung des Stauraums durch einen Deckel, daher auch für sperriges Transportgut geeignet
- einfache Integration in bott vario3 Fahrzeugeinrichtungen und bott Betriebseinrichtungen durch seitliche Aufnahmen für Führungsschienen
- Kennzeichnungsmöglichkeit durch 2 Steckkartenfächer im genormten Scheckkartenformat an der Front
- stapelbar und verknüpfbar mit allen anderen Systainer Produkten
- Traglast (einfach): 20 kg
- Traglast (im gekoppelten Zustand): 40 kg
- Material: ABS



Bezeichnung	Systainer <sup>3</sup> ToolBox M 137	Systainer <sup>3</sup> ToolBox M 187	Systainer <sup>3</sup> ToolBox M 237
Bestückung	leer	leer	leer
Abmessungen B x T x H [mm]	396 x 296 x 137	396 x 296 x 187	396 x 296 x 237
<b>Artikel-Nr.</b>	<b>72520063.19V</b>	<b>72520064.19V</b>	<b>72520065.19V</b>



Bezeichnung	Systainer <sup>3</sup> ToolBox L 137	Systainer <sup>3</sup> ToolBox L 187	Systainer <sup>3</sup> ToolBox L 237
Bestückung	leer	leer	leer
Abmessungen B x T x H [mm]	508 x 296 x 137	508 x 296 x 187	508 x 296 x 237
<b>Artikel-Nr.</b>	<b>72520068.19V</b>	<b>72520069.19V</b>	<b>72520070.19V</b>

# Koffersysteme Systainer<sup>3</sup> Zubehör

## Rollbrett



- zum schnellen und einfachen Transport von mehreren Koffern
- passend für alle Systainer<sup>3</sup> M und L
- optimales Laufverhalten und Standsicherheit durch große Rollen und Radstände
- einfachen Integration in bott vario3 Fahrzeugeinrichtungen durch seitliche Aufnahmen (Breite 5 / Planhöhe 175mm)
- 4 Lenkrollen, vorne mit 2x Totalfeststeller
- Rollendurchmesser: 100 mm
- Tragkraft 100 kg
- Farbe: anthrazitgrau



Bezeichnung	Systainer <sup>3</sup> Rollbrett
für Koffertyp	alle Systainer <sup>3</sup> M + L, sowie alle Systainer T-LOC
Abmessungen B x T x H [mm]	508 x 397 x 160
<b>Artikel-Nr.</b>	<b>72522029.19V</b>

## Halter für Rollbrett



- für die schnelle, einfache und sichere Lagerung vom Systainer<sup>3</sup> Rollbrett
- Geräuschreduzierung durch Gummipuffer
- zur Montage seitlich am bott vario3 SLF oder an perfo Lochplatten
- Material: pulverbeschichtetes Aluminium (RAL 7016)



Ausführung	Halter für Systainer <sup>3</sup> Rollbrett
ab Systemtiefe [mm]	376
Abmessungen B x T x H [mm]	290 x 66 x 439
<b>Artikel-Nr.</b>	<b>73508025.19V</b>



# Koffersysteme Systainer<sup>3</sup> Zubehör

## Transportroller mit Schublade



- praktischer Transportroller zum komfortablen Transport von Systainer Systemkoffern
- einfache Treppengängigkeit durch große Räder
- integrierte Schublade zum Verstauen von Kleinteilen (Tragkraft 5 kg)
- mit variabel einstellbarem Sicherungsgurt
- Rollbrett- und Sackkarrenfunktion
- passend für alle Koffer mit Grundmaß 400 x 300 mm
- Rollendurchmesser vorne: 75 mm
- Rollendurchmesser hinten: 200 mm
- Tragkraft 100 kg

Bezeichnung	Transportroller mit Schublade
für Koffertyp	alle Systainer <sup>3</sup> M, sowie alle Systainer T-LOC
Abmessungen B x T x H [mm]	600 x 440 x 1.100
<b>Artikel-Nr.</b>	<b>72522030.90V</b>



# Koffersysteme Systainer<sup>3</sup> Zubehör

## Beschriftungsset

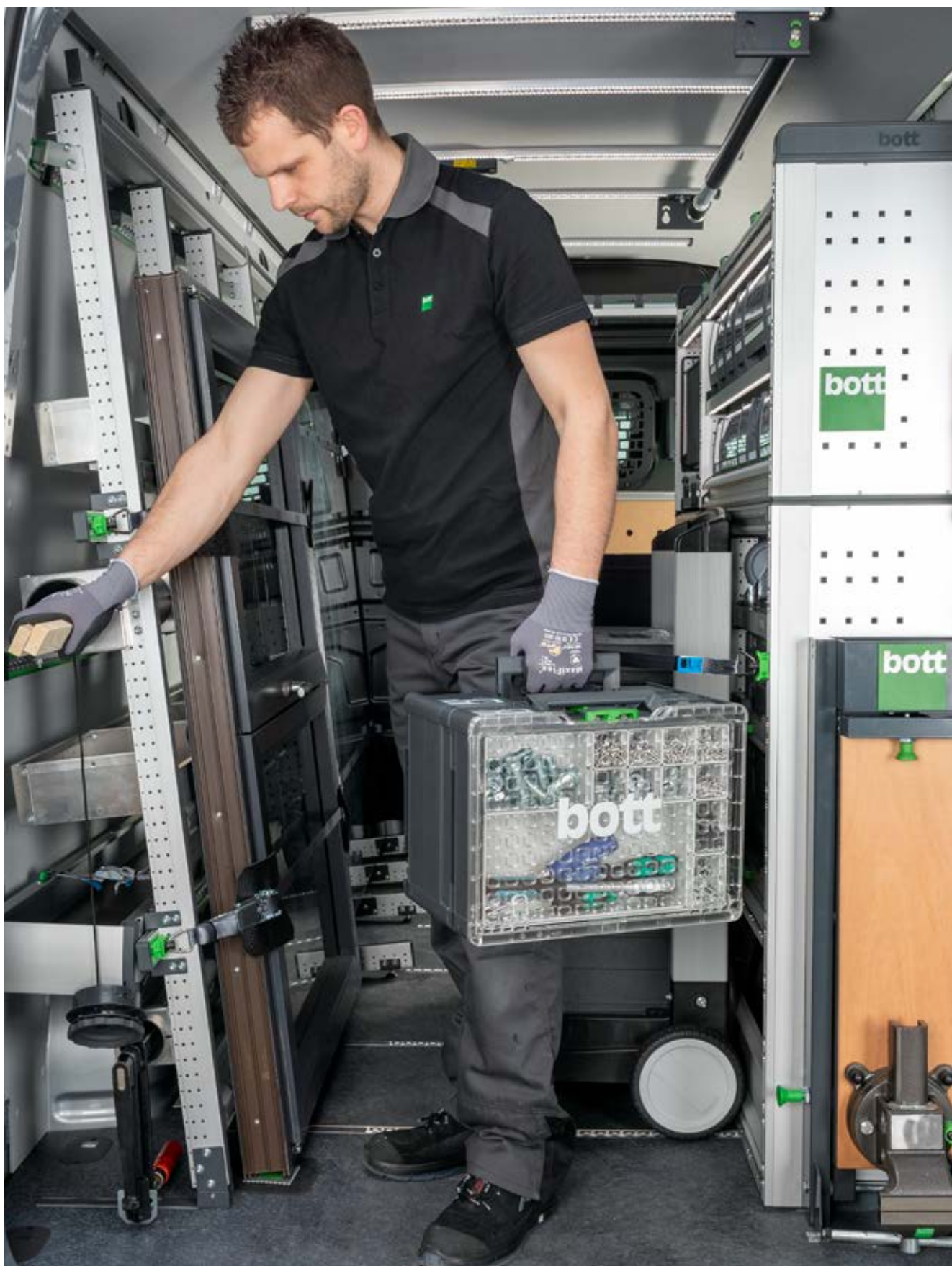


- zum sauberen und ordentlichen Beschriften der Koffer
- spart Suchzeiten und erhöht die Effizienz
- passend für alle Systainer<sup>3</sup> M und L
- zum Einstecken in die zwei Einsteckfächer an der Kofferfront
- bestehend aus 20 transparenten Steckkarten und 2 Beschriftungsbögen mit je 10 Papierkarten zum Heraustrennen

Bezeichnung	Beschriftungsset
für Koffertyp	alle Systainer <sup>3</sup> M + L, sowie alle Systainer T-LOC
Abmessungen B x T x H [mm]	86 x 1 x 54
<b>Artikel-Nr.</b>	<b>72522038</b>



# Koffersysteme Systainer<sup>3</sup> Zubehör



# Koffersysteme varioCase M

## varioCase M leer



- leichter und hochwertiger Servicekoffer zur individuellen Bestückung
- einfache Integration in bott vario3 Fahrzeugeinrichtungen und bott Betriebseinrichtungen durch seitliche Aufnahmen für Führungsschienen
- Sicherheit durch automatisches Verriegeln beim Schließen des Deckels
- Traglast: 20 kg
- Material: eloxiertes Aluminium



Bezeichnung	varioCase M 84	varioCase M 135
Bestückung	leer	leer
Abmessungen B x T x H [mm]	396 x 337 x 84	396 x 337 x 135
<b>Artikel-Nr.</b>	<b>72511001.97V</b>	<b>72511003.97V</b>

## varioCase M leer



- robuster und hochwertiger Servicekoffer zur individuellen Bestückung
- einfache Integration in bott vario3 Fahrzeugeinrichtungen und bott Betriebseinrichtungen durch seitliche Aufnahmen für Führungsschienen
- Sicherheit durch automatisches Verriegeln beim Schließen des Deckels
- Traglast: 20 kg
- Material: pulverbeschichtetes Stahlblech
- Farbe: anthrazitgrau (RAL 7016)



Bezeichnung	varioCase M 84	varioCase M 135
Bestückung	leer	leer
Abmessungen B x T x H [mm]	396 x 337 x 84	396 x 337 x 135
<b>Artikel-Nr.</b>	<b>72511005.19V</b>	<b>72511007.19V</b>

# Koffersysteme varioCase M

## varioCase M mit Trenn- und Steckwänden



- leichter und hochwertiger Servicekoffer bestückt mit Trenn- und Steckwänden
- zur ordentlichen und übersichtlichen Lagerung von Werkzeug und Verbrauchsmaterial
- einfache Integration in bott vario3 Fahrzeugeinrichtungen und bott Betriebseinrichtungen durch seitliche Aufnahmen für Führungsschienen
- Sicherheit durch automatisches Verriegeln beim Schließen des Deckels
- Traglast: 20 kg
- Material: eloxiertes Aluminium



Bezeichnung	varioCase M 84	varioCase M 135
Bestückung	2x Trennwand / 5x Steckwand	2x Trennwand / 5x Steckwand
Abmessungen B x T x H [mm]	396 x 337 x 84	396 x 337 x 135
<b>Artikel-Nr.</b>	<b>72511013.97V</b>	<b>72511015.97V</b>

## varioCase M mit Trenn- und Steckwänden



- robuster und hochwertiger Servicekoffer bestückt mit Trenn- und Steckwänden
- zur ordentlichen und übersichtlichen Lagerung von Werkzeug und Verbrauchsmaterial
- einfache Integration in bott vario3 Fahrzeugeinrichtungen und bott Betriebseinrichtungen durch seitliche Aufnahmen für Führungsschienen
- Sicherheit durch automatisches Verriegeln beim Schließen des Deckels
- Traglast: 20 kg
- Material: pulverbeschichtetes Stahlblech
- Farbe: anthrazitgrau (RAL 7016)



Bezeichnung	varioCase M 84	varioCase M 135
Bestückung	2x Trennwand / 5x Steckwand	2x Trennwand / 5x Steckwand
Abmessungen B x T x H [mm]	396 x 337 x 84	396 x 337 x 135
<b>Artikel-Nr.</b>	<b>72511014.19V</b>	<b>72511016.19V</b>

# Koffersysteme varioCase M

## varioCase M 84 mit Boxensortimenten



- leichter und hochwertiger Servicekoffer bestückt mit Kleinteileboxen
- zur ordentlichen und übersichtlichen Lagerung von Kleinteilen und Verbrauchsmaterial
- einfache Integration in bott vario3 Fahrzeugeinrichtungen und bott Betriebseinrichtungen durch seitliche Aufnahmen für Führungsschienen
- Sicherheit durch automatisches Verriegeln beim Schließen des Deckels
- Traglast: 20 kg
- Material: eloxiertes Aluminium



Bezeichnung	varioCase M 84	varioCase M 84	varioCase M 84	varioCase M 84
Bestückung	11 Boxen	17 Boxen	24 Boxen	32 Boxen
Abmessungen B x T x H [mm]	396 x 337 x 84	396 x 337 x 84	396 x 337 x 84	396 x 337 x 84
<b>Artikel-Nr.</b>	<b>72511017.97V</b>	<b>72511018.97V</b>	<b>72511020.97V</b>	<b>72511021.97V</b>

## varioCase M 84 mit Boxensortimenten



- robuster und hochwertiger Servicekoffer bestückt mit Kleinteileboxen
- zur ordentlichen und übersichtlichen Lagerung von Kleinteilen und Verbrauchsmaterial
- einfache Integration in bott vario3 Fahrzeugeinrichtungen und bott Betriebseinrichtungen durch seitliche Aufnahmen für Führungsschienen
- Sicherheit durch automatisches Verriegeln beim Schließen des Deckels
- Traglast: 20 kg
- Material: pulverbeschichtetes Stahlblech
- Farbe: anthrazitgrau (RAL 7016)

Bezeichnung	varioCase M 84
Bestückung	17 Boxen
Abmessungen B x T x H [mm]	396 x 337 x 84
<b>Artikel-Nr.</b>	<b>72511019.19V</b>

# Koffersysteme varioCase M

## varioCase M 135 mit Boxensortimenten



- leichter und hochwertiger Servicekoffer bestückt mit Kleinteileboxen
- zur ordentlichen und übersichtlichen Lagerung von Kleinteilen und Verbrauchsmaterial
- viel Stauraum durch zweite Lagerebene mit Boxentray
- einfache Integration in bott vario3 Fahrzeugeinrichtungen und bott Betriebseinrichtungen durch seitliche Aufnahmen für Führungsschienen
- Sicherheit durch automatisches Verriegeln beim Schließen des Deckels
- Traglast: 20 kg
- Material: eloxiertes Aluminium

Bezeichnung	varioCase M 135
Bestückung	33 Boxen mit Boxentray
Abmessungen B x T x H [mm]	396 x 337 x 135
<b>Artikel-Nr.</b>	<b>72511022.97V</b>

## varioCase M 84 mit Düseneinsatz



- leichter und hochwertiger Servicekoffer bestückt mit Düseneinsatz und Kleinteileboxen
- zur sicheren und übersichtlichen Lagerung von Brennerdüsen
- einfache Integration in bott vario3 Fahrzeugeinrichtungen und bott Betriebseinrichtungen durch seitliche Aufnahmen für Führungsschienen
- Sicherheit durch automatisches Verriegeln beim Schließen des Deckels
- Traglast: 20 kg
- Material: eloxiertes Aluminium

Bezeichnung	varioCase M 84
Bestückung	Düseninsatz und 2 Kleinteileboxen
Abmessungen B x T x H [mm]	396 x 337 x 84
<b>Artikel-Nr.</b>	<b>72511029.97V</b>

# Koffersysteme varioCase L

## varioCase L leer



- leichter und hochwertiger Servicekoffer zur individuellen Bestückung
- einfache Integration in bott vario3 Fahrzeugeinrichtungen und bott Betriebseinrichtungen durch seitliche Aufnahmen für Führungsschienen
- Sicherheit durch automatisches Verriegeln beim Schließen des Deckels
- Traglast: 20 kg
- Material: eloxiertes Aluminium



Bezeichnung	varioCase L 84	varioCase L 135
Bestückung	leer	leer
Abmessungen B x T x H [mm]	508 x 337 x 84	508 x 337 x 135
<b>Artikel-Nr.</b>	<b>72511002.97V</b>	<b>72511004.97V</b>

## varioCase L leer



- robuster und hochwertiger Servicekoffer zur individuellen Bestückung
- einfache Integration in bott vario3 Fahrzeugeinrichtungen und bott Betriebseinrichtungen durch seitliche Aufnahmen für Führungsschienen
- Sicherheit durch automatisches Verriegeln beim Schließen des Deckels
- Traglast: 20 kg
- Material: pulverbeschichtetes Stahlblech
- Farbe: anthrazitgrau (RAL 7016)



Bezeichnung	varioCase L 84	varioCase L 135
Bestückung	leer	leer
Abmessungen B x T x H [mm]	508 x 337 x 84	508 x 337 x 135
<b>Artikel-Nr.</b>	<b>72511006.19V</b>	<b>72511008.19V</b>



# Koffersysteme varioCase L

## varioCase L mit Trenn- und Steckwänden



- leichter und hochwertiger Servicekoffer bestückt mit Trenn- und Steckwänden
- zur ordentlichen und übersichtlichen Lagerung von Werkzeug und Verbrauchsmaterial
- einfache Integration in bott vario3 Fahrzeugeinrichtungen und bott Betriebseinrichtungen durch seitliche Aufnahmen für Führungsschienen
- Sicherheit durch automatisches Verriegeln beim Schließen des Deckels
- Traglast: 20 kg
- Material: eloxiertes Aluminium



Bezeichnung	varioCase L 84	varioCase L 135
Bestückung	3x Trennwand / 6x Steckwand	3x Trennwand / 6x Steckwand
Abmessungen B x T x H [mm]	508 x 337 x 84	508 x 337 x 135
<b>Artikel-Nr.</b>	<b>72511009.97V</b>	<b>72511011.97V</b>

## varioCase L mit Trenn- und Steckwänden



- robuster und hochwertiger Servicekoffer bestückt mit Trenn- und Steckwänden
- zur ordentlichen und übersichtlichen Lagerung von Werkzeug und Verbrauchsmaterial
- einfache Integration in bott vario3 Fahrzeugeinrichtungen und bott Betriebseinrichtungen durch seitliche Aufnahmen für Führungsschienen
- Sicherheit durch automatisches Verriegeln beim Schließen des Deckels
- Traglast: 20 kg
- Material: pulverbeschichtetes Stahlblech
- Farbe: anthrazitgrau (RAL 7016)



Bezeichnung	varioCase L 84	varioCase L 135
Bestückung	3x Trennwand / 6x Steckwand	3x Trennwand / 6x Steckwand
Abmessungen B x T x H [mm]	508 x 337 x 84	508 x 337 x 135
<b>Artikel-Nr.</b>	<b>72511010.19V</b>	<b>72511012.19V</b>

# Koffersysteme varioCase L

## varioCase L 84 mit Boxensortimenten



- leichter und hochwertiger Servicekoffer bestückt mit Kleinteileboxen
- zur ordentlichen und übersichtlichen Lagerung von Kleinteilen und Verbrauchsmaterial
- einfache Integration in bott vario3 Fahrzeugeinrichtungen und bott Betriebseinrichtungen durch seitliche Aufnahmen für Führungsschienen
- Sicherheit durch automatisches Verriegeln beim Schließen des Deckels
- Traglast: 20 kg
- Material: eloxiertes Aluminium



Bezeichnung	varioCase L 84	varioCase L 84	varioCase L 84	varioCase L 84
Bestückung	12 Boxen und Werkzeugfach	17 Boxen und Werkzeugfach	24 Boxen und Werkzeugfach	32 Boxen und Werkzeugfach
Abmessungen B x T x H [mm]	508 x 337 x 84	508 x 337 x 84	508 x 337 x 84	508 x 337 x 84
Artikel-Nr.	<b>72511023.97V</b>	<b>72511024.97V</b>	<b>72511026.97V</b>	<b>72511027.97V</b>

## varioCase L 84 mit Boxensortimenten



- robuster und hochwertiger Servicekoffer bestückt mit Kleinteileboxen
- zur ordentlichen und übersichtlichen Lagerung von Kleinteilen und Verbrauchsmaterial
- einfache Integration in bott vario3 Fahrzeugeinrichtungen und bott Betriebseinrichtungen durch seitliche Aufnahmen für Führungsschienen
- Sicherheit durch automatisches Verriegeln beim Schließen des Deckels
- Traglast: 20 kg
- Material: pulverbeschichtetes Stahlblech
- Farbe: anthrazitgrau (RAL 7016)

Bezeichnung	varioCase L 84
Bestückung	17 Boxen und Werkzeugfach
Abmessungen B x T x H [mm]	508 x 337 x 84
Artikel-Nr.	<b>72511025.19V</b>

# Koffersysteme varioCase L

## varioCase L 135 mit Boxensortimenten



- leichter und hochwertiger Servicekoffer bestückt mit Kleinteileboxen
- zur ordentlichen und übersichtlichen Lagerung von Kleinteilen und Verbrauchsmaterial
- viel Stauraum durch zweite Lagerebene mit Boxentray
- einfache Integration in bott vario3 Fahrzeugeinrichtungen und bott Betriebseinrichtungen durch seitliche Aufnahmen für Führungsschienen
- Sicherheit durch automatisches Verriegeln beim Schließen des Deckels
- Traglast: 20 kg
- Material: eloxiertes Aluminium

Bezeichnung	varioCase L 135
Bestückung	34 Boxen mit Boxentray und Werkzeugfach
Abmessungen B x T x H [mm]	508 x 337 x 135
<b>Artikel-Nr.</b>	<b>72511028.97V</b>

## varioCase L 84 mit Düseneinsatz



- leichter und hochwertiger Servicekoffer bestückt mit Düseninsatz und Kleinteileboxen
- zur sicheren und übersichtlichen Lagerung von Brennerdüsen
- einfache Integration in bott vario3 Fahrzeugeinrichtungen und bott Betriebseinrichtungen durch seitliche Aufnahmen für Führungsschienen
- Sicherheit durch automatisches Verriegeln beim Schließen des Deckels
- Traglast: 20 kg
- Material: eloxiertes Aluminium

Bezeichnung	varioCase L 84
Bestückung	Düseninsatz, 2 Kleinteileboxen und Werkzeugfach
Abmessungen B x T x H [mm]	508 x 337 x 84
<b>Artikel-Nr.</b>	<b>72511030.97V</b>

perfo

Ordnung am Arbeitsplatz

Schneller Zugriff auf  
Werkzeug und Kleinteile

Ein System - das Original



## Übersicht für Voraussicht

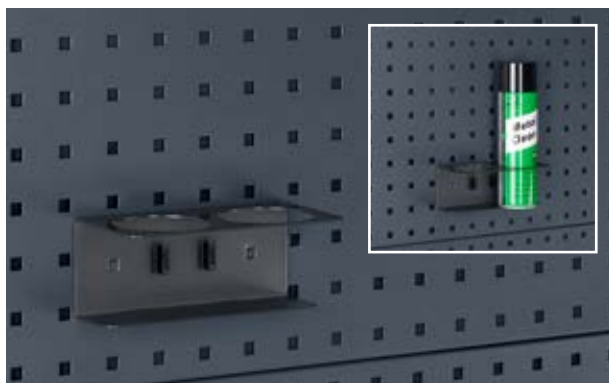
Für Effizienz und Ordnung am Arbeitsplatz sorgt unser Lochwandsystem perfo. Die systematische Bereitstellung von Werkzeug und Kleinteilen gewährleistet einen schnellen Zugriff darauf. perfo bietet ein einheitliches System mit zahlreichen unterschiedlichen Haken und Werkzeughaltern.

In der bott vario3 Fahrzeugeinrichtung ist das perfo Raster standardisiert an den Seitenteilen vorhanden. Zusätzlich lassen sich die Fahrzeuginnenwandverkleidung oder Fahrzeugtrennwände mit perfo Raster versehen.

Des Weiteren lassen sich perfo Lochplatten an cubio Schränken und Werkstattwagen integrieren. Unsere perfo Lochplatten eignen sich insbesondere für die Montage an der Wand oder an der Werkbank. Darüber hinaus bieten freistehende perfo Racks und perfo Mobile viele Möglichkeiten, Werkzeug und Material flexibel zu positionieren.

### perfo Rundhalter

- Stahlblech pulverbeschichtet, anthrazitgrau RAL 7016
- mit 2 Aufnahmen, max. Ø 70 mm



Verpackungseinheit (VE)	1
Abmessungen B x T x H [mm]	175 x 87 x 70
<b>Artikel-Nr.</b>	<b>14021053.19V</b>

### perfo Haken plus

- mit breiter Grundplatte
- erhöhtes Hakenende (35 mm)



Verpackungseinheit (VE)	5	5	5
Abmessungen B x T x H [mm]	60 x 25 x 60	60 x 50 x 60	60 x 75 x 60
<b>Artikel-Nr.</b>	<b>14001117</b>	<b>14001119</b>	<b>14001121</b>

### perfo Wasserspendeset

- 12 Liter Fassungsvermögen
- Auslaufhahn unten am Kanister
- mit Aluminiumkonsole und Befestigungsgurt
- inkl. Spenderflasche mit Pumpspender zur kundenseitigen Befüllung mit Reinigungs- oder Desinfektionsmitteln



Verpackungseinheit (VE)	1
Abmessungen B x T x H [mm]	370 x 185 x 375
<b>Artikel-Nr.</b>	<b>63003059.19V</b>

### perfo Papierrollenhalter selbst sichernd

- für Papierrollen max. 260 mm breit, Ø 280 mm
- inklusive 1 Papierrolle



Ausführung	Papierrollenhalter	Papierrolle
Verpackungseinheit (VE)	1	12
Abmessungen B x T x H [mm]	315 x 185 x 180	200 x 130 x 130
<b>Artikel-Nr.</b>	<b>63003058.19V</b>	<b>63003074.90V</b>

## perfo Haltersortimente

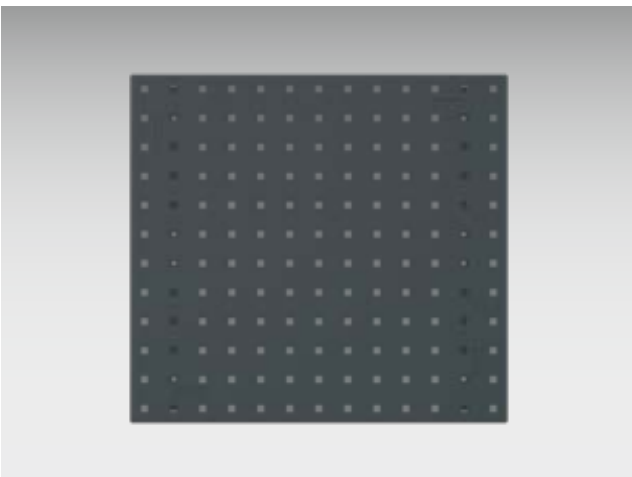


- Inhalt
- 2 Haken T 50 mm
- 2 Haken T 75 mm
- 2 Haken plus T 50 mm
- 2 Haken plus T 75 mm
- 2 Doppelhaken 75 mm
- 1 Bügelhaken 100 mm
- 1 Rundhalter 40 mm
- 1 Rundhalter 60 mm
- 1 Montageschlüssel

Artikel-Nr.

14030215

## perfo Lochplatten



- hohe Stabilität durch seitliche Umkantung
- zusätzliche Verstärkungsprofile an der Rückseite
- Lochung: 9,2 x 9,2 mm, Lochabstand: 38,1 mm
- formschlüssige Verbindung vom Werkzeugträger zur Trägerplatte
- Rastermaß bleibt über den Plattenstoß bei mehreren Platten erhalten

Abmessungen B x T x H [mm]	495 x 13 x 457	991 x 13 x 457	1.486 x 13 x 457	1.981 x 13 x 457
Artikel-Nr.	14025115.19	14025117.19	14025118.19	14025119.19

bottTainer

Diebstahlschutz

Schneller und  
ergonomischer Zugriff

Optimale  
Stauraumorganisation





## Stauraumorganisation auf der Pritsche

Der bottTainer eignet sich hervorragend für die Stauraumorganisation und Ladungssicherung auf der offenen Ladefläche. Durch die unterteilten Staufächer haben Sie auf Ihrer Pritsche stets einen guten Überblick über Ihr Equipment. Der schnelle und ergonomische Zugriff auf Ihr Material und Werkzeug ist jederzeit möglich. Dafür sorgen die Schubladen im Inneren, die mit Türen oder einem Rollladen gesichert und geschützt sind.

Die robuste Rahmenkonstruktion bietet dem bottTainer eine hohe Stabilität. Die Dichtungen sorgen dafür, dass Ihr Equipment vor Spritzwasser verschont und damit

trocken bleibt. Mit den widerstandsfähigen Schlössern ist Ihr Transportgut immer gegen Diebstahl geschützt. Sie können aus vielen verschiedenen vorkonfigurierten Varianten des bottTainer auswählen. Oder Sie lassen ihn sich individuell nach Ihren eigenen Vorstellungen von uns konfigurieren.



## Stabilität

- hohe Stabilität durch robuste Rahmenkonstruktion
- strapazierfähige Oberflächen: Seiten und Boden in Stahlblech verzinkt
- Korpus mit Kantenschutzprofilen

## Ordnung und Komfort

- optimale Stauraumorganisation durch Ausbau mit bott vario Systembauteilen
- Schubladeneinteilungen für die übersichtliche Lagerung von Kleinteilen
- schneller Zugriff auf das wichtigste Equipment über seitliche Türen, Rollläden, Innenschubladen ohne Besteigen der Pritsche

## Vielseitigkeit

- vielseitige Ausführungen mit Deckel in Alu-Riffelblech oder Rollläden aus Aluminium
- verschiedene Stauraumaufteilungen und Konfigurationen
- individuelle Konfiguration alternativ zu Kompletvarianten möglich

## Schutz und Sicherheit

- einfache Ladungssicherung auf der Pritsche
- hoher Witterungs- und Spritzwasserschutz für Werkzeug und Material
- Diebstahlschutz für das Transportgut durch abschließbare Zweipunktverriegelung
- Stellfüße garantieren Schutz vor Standnässe

### bottTainer mit Klappdeckel



- Deckel aus rutschfestem Aluminium-Riffelblech
- Gasdruckfeder zum sicheren Offenhalten des Deckels
- sichere Verwahrung des Transportguts durch Zweifach-Verriegelung mit robusten Schlössern

Außenabmessungen B x T x H mm	1750 x 650 x 760	1930 x 650 x 760
Traglast kg	200	200
Gewicht kg	63	69
<b>Artikel-Nr.</b>	<b>60020001.51M</b>	<b>60020002.51M</b>

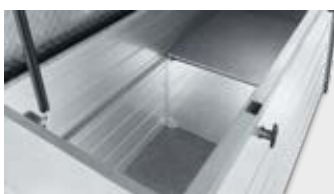
### bottTainer mit Klappdeckel und Zwischenboden



- Deckel aus rutschfestem Aluminium-Riffelblech
- bestückt mit 2-teiligem, herausnehmbarem Zwischenboden
- Gasdruckfeder zum sicheren Offenhalten des Deckels
- sichere Verwahrung des Transportguts durch Zweifach-Verriegelung mit robusten Schlössern

Außenabmessungen B x T x H mm	1750 x 650 x 760	1930 x 650 x 760
Traglast kg	300	300
Gewicht kg	71	77
<b>Artikel-Nr.</b>	<b>60020003.51M</b>	<b>60020004.51M</b>

### bottTainer Trennwand für Zwischenboden



- Trennwand zur Positionierung oberhalb des Zwischenbodens

<b>Artikel-Nr.</b>	<b>63001110.98V</b>
--------------------	---------------------

## bottTainer mit Türen und Zwischenboden



- Deckel aus rutschfestem Aluminium-Riffelblech
- mögliche Ausführungen:  
links und rechts mit je 1 hohen Tür bzw. je 2 übereinander liegenden Türen mit robusten Schlössern
- fest verschraubter Zwischenboden zwischen den Ebenen
- obere Tür auch bei geschlossener Bordwand zu öffnen
- unteres Fach optional mit Schubladen bestückbar
- inkl. Trennwand zum Unterteilen des oberen Fachs

Schubladenset*	Schwerlast 70 kg	Schwerlast 50 kg
Abmessungen B x T x H mm	1x 175x540 / 1x 300x540	1x 175x795 / 1x 300x795
<b>Artikel-Nr.</b>	<b>60022011.19M</b>	<b>60022012.19M</b>

Außenabmessungen B x T x H mm	1750 x 630 x 1130	1750 x 630 x 1130	1930 x 630 x 1130	1930 x 630 x 1130
Ausführung	4 Türen	2 Türen	4 Türen	2 Türen
Traglast kg	300	300	300	300
Gewicht kg	99	98	106	105
<b>Artikel-Nr.</b>	<b>60022001.51M</b>	<b>60022003.51M</b>	<b>60022002.51M</b>	<b>60022004.51M</b>

## bottTainer mit Rollläden



- wetterfester und abschließbarer Rollläden aus robustem Aluminium
- schneller Zugriff auf den kompletten Nutzraum



Außenabmessungen B x T x H mm	1365 x 710 x 910
Ausführung	Klappenboden, bottBoxen-Tablar mit bottBoxen
Gewicht kg	76
<b>Artikel-Nr.</b>	<b>60021011.51M</b>

**bottTainer Kranösen**



- 4 Kranösen für den schnellen mobilen Transport
- pulverbeschichtet
- Farbe: tiefschwarz (RAL 9005)
- inkl. Befestigungsmaterial

<b>Artikel-Nr.</b>	<b>90099590.63</b>
--------------------	--------------------

**bottTainer Staplersockel**



- Staplersockel für den schnellen mobilen Transport
- verzinkt
- inkl. Befestigungsset

für bottTainer	mit Deckel	mit Rollläden
Abmessungen T x H mm	650 x 130	710 x 130
<b>Artikel-Nr.</b>	<b>60020018.51M</b>	<b>60021006.51M</b>

**bott Pritschenstaufach**



- zur Montage auf der Pritsche für schnelle und einfache Ladungssicherung
- zum Transport von Schaufeln, Besen und anderem Werkzeug
- Breite variabel einstellbar von 1700 - 2136 mm, dadurch passend für nahezu alle Pritschen
- robuste Konstruktion aus wetterbeständigem Aluminium-Riffblech, wird seitlich über Bordwand geschlossen



Ausführung	Pritschenstaufach	Befestigungsmaterial
Abmessungen B x T x H mm	1700 - 2136 x 622 x 382	
<b>Artikel-Nr.</b>	<b>60020029.98V</b>	<b>90099667</b>

**Ladungssicherungsgewebe für Pritschenfahrzeuge**



- zur Sicherung von Ladung auf der Pritsche
- besonders gut geeignet für loses oder unförmiges Transportgut
- Diebstahlschutz durch blickdichtes Gewebe
- geprüft in Anlehnung an VDI 2700
- Belastbarkeit bis 200 daN
- Farbe: anthrazitgrau
- 4 Gewebeamessungen für alle gängigen Pritschengrößen
- inkl. Zurrösen für die Bordwand



Pritschenlänge	2100-2650	2650-3200	3200-3750	3750-4300
Ausführung Gewebe	S	M	L	XL
<b>Artikel-Nr.</b>	<b>62627015.19V</b>	<b>62627016.19V</b>	<b>62627017.19V</b>	<b>62627018.19V</b>



*„In dem bottTainer ist mein ganzes Werkzeug sicher aufgehoben. Ich hab auf meiner Pritsche immer alles dabei, was ich auf der Baustelle brauche. Es bleibt trocken und sauber verstaut. Außerdem ist er abgeschlossen. Diebe haben also keine Chance.“*





Falls Sie Fragen zu den Produkten von bott haben oder per Telefon bestellen möchten, helfen Ihnen die Mitarbeiter des bott Telefonservice dialog-aktiv gerne weiter:  
**+49 (0) 7971 / 251 – 251.**

Oder Sie richten Ihre Anfrage per E-Mail an: **info@bott.de**

[www.bott.de](http://www.bott.de)

Bott GmbH & Co. KG, Bahnstraße 17, 74405 Gaildorf, Germany  
dialog-aktiv: Telefon: +49 (0)79 71 / 251-251, Telefax: +49 (0)79 71 / 251-205

[www.bott.at](http://www.bott.at)

Bott Austria GmbH, IZ NÖ Süd, Straße 2d (Objekt M21/II), 2351 Wiener Neudorf, Austria  
Telefon: +43 (0)22 36 / 660 431, Telefax: +43 (0)22 36 / 660 431-4, office@bott.at

[www.bott.ch](http://www.bott.ch)

Bott Schweiz AG, Vorhard 2, 5312 Döttingen, Switzerland  
Telefon: +41 (0)56 268 72 72, info@bott.ch

